

## Vario-kapocs rendszer

Az eredeti Vario-rendszer egy kedvező költségű és a gyakorlathoz igazodó megoldás a különböző vezetékformák egymáshoz történő összekötésére.

Az összes alkatrész sajtóalási technikával készül és egymással kicserélhető.



∅ 8-10/8-10

∅ 8-10/16

∅ 8-10/30x3,5  
∅ 8-10/40x4

30x3,5/30x3,5  
40x4/40x4

### Vario rendszerű összekötő kapocs,

szerelve 2 db M10 x 30 acél/horganyzott csavarral, lapos/kerek - és lapos/lapos-összekötésre.

Kivitel	Illesztés	Csom.	Rend. szám
Acél/horganyzott 2-részes kerek/lapos	∅ 8-10/30	50	1342
Acél/horganyzott 2-részes kerek/lapos	∅ 8-10/40	50	2043
Acél/horganyzott 2-részes lapos/lapos	30/30	50	1347

### Vario rendszerű leválasztókapocs, szerelve 2 db M10 nemesacél hatlapfejű csavarral, kerek/lapos, lapos/lapos és kerek/kerek leválasztási helyekre.

Kivitel	Illesztés	Csom.	Rend. szám
Acél/horganyzott 2-részes kerek/lapos	∅ 8-10/30	50	1340
Acél/horganyzott 2-részes kerek/lapos	∅ 8-10/40	50	1346
Acél/horganyzott 2-részes lapos/lapos	30/30	50	1343
Acél/horganyzott 2-részes lapos/lapos	40/40	50	2044
Acél/horganyzott 2-részes kerek/kerek	∅ 8-10/∅ 8-10	50	1339
Nemesacél 2-részes kerek/lapos	∅ 8-10/30	50	2012
Nemesacél 2-részes lapos/lapos	30/30	50	2014
Nemesacél 2-részes kerek/kerek	∅ 8-10/ ∅ 8-10	50	2016
Réz 2-részes kerek/kerek	∅ 8-10/ ∅ 8-10	50	1337
Acél/horganyzott 3-részes kerek/kerek	∅ 8-10/∅ 8-10	50	111 339
Réz 3-részes kerek/kerek	∅ 8-10/∅ 8-10	50	111 337
Acél/tZn-Réz 3-részes kerek/lapos	∅ 8-10/30	50	1342 Z

### Vario rendszerű leválasztókapocs,

szerelve 2 db M10 nemesacél hatlapfejű csavarral kerek/kerek leválasztási helyekre.

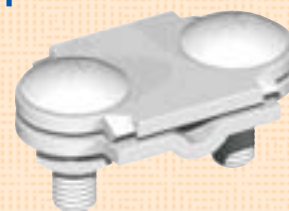
Kivitel	Illesztés	Csom.	Rend. szám
Acél/horganyzott 2-részes kerek/kerek	∅ 8-10/∅ 16	50	1341
Alumínium 2-részes kerek/kerek	∅ 8-10/∅ 16	50	1344
Réz 2-részes kerek/kerek	∅ 8-10/∅ 16	50	111 341
Nemesacél 2-részes kerek/kerek	∅ 8-10/∅ 16	50	2006
Acél/tZn-Réz 2-részes kerek/kerek	∅ 8-10/∅ 16	50	1348 Z
Acél/horganyzott 3-részes kerek/kerek	∅ 8-10/∅ 16	50	1345
Alumínium 3-részes kerek/kerek	∅ 8-10/∅ 16	50	111 344
Réz 3-részes kerek/kerek	∅ 8-10/∅ 16	50	111 345
Nemesacél 3-részes kerek/kerek	∅ 8-10/∅ 16	50	2007
Réz-Acél/tZn 3-részes kerek/kerek	∅ 8-10/fi.30/∅ 16	50	1349 Z
Réz-Acél/tZn 3-részes kerek/kerek	∅ 8-10/∅ 8-10	50	1343 Z

### Ellenőrzőtábla alkapcsokhoz Vario-leválasztókapcsoknál.

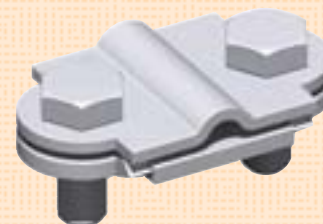
Kivitel	Csom.	Rend. szám
Alumínium	100	111 620
Vörösréz	100	111 623
Ellenőrzőplakett 2007/08/09/10/11/12	20	111 629

Közelebbi információk a bimetall rendszerhez a 40. és 41. oldalon.

## Vario rendszerű 2-részes összekötő kapocs



## Vario rendszerű leválasztókapocs



## Vario rendszerű leválasztókapocs



## Ellenőrzőtábla



# Peremkapcsok

érintkezés-biztos csatlakozásokra 1-35 mm anyagvastagságú lemez- és acél-konstrukciókon

## Multi-Plus (DBP)

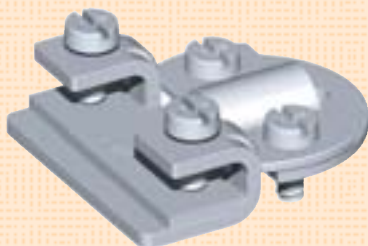


**Muliti-Plus (DBP)** lemezcsatlakozó- és összekötő-kapocs, garantált 10 cm<sup>2</sup> érintkező felülettel lemezcsatlakozásokra. **Rögzítési tartomány 1-10 mm.**

Kivitel	Illesztés	Csom.	Rend. szám
Acél/horganyzott	ø 8-10	50	111 270
Acél/horganyzott/Nemesacél V2A - csavarral	ø 8-10	50	111 270 S
Alumínium 4 mm	ø 8-10	50	111 271
Alumínium 4 mm/Nemesacél V2A - csavarral	ø 8-10	50	111 271 S
Réz	ø 8-10	50	111 272
Nemesacél V2A	ø 8-10	50	111 273
Kettős fém Alumínium/Réz	ø 8-10	50	111 274

Összes kivitel ø 4-6 mm-es illesztéssel is.

## Peremkapocs



**Peremkapocs** lemezeken történő csatlakozáshoz.

**Rögzítési tartomány 1-5 mm**, garantált 10 cm<sup>2</sup> érintkező felülettel lemezcsatlakozásokra.

Kivitel	Illesztés	Csom.	Rend. szám
Acél/horganyzott	ø 8	50	1334
Réz	ø 8	50	1336
Alumínium/Nemesacél V2A	ø 8	50	1335

## Peremkapocs

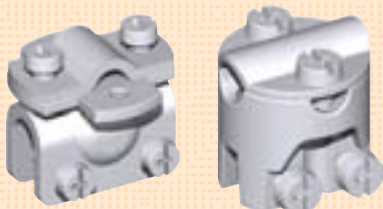


**Peremkapocs** peremeken történő csatlakozáshoz, vezeték vezetése hosszában és keresztben. **Rögzítési tartomány 1-5 mm.**

Kivitel	Illesztés	Csom.	Rend. szám
Acél/horganyzott	ø 8-10	50	1292
Réz	ø 8-10	50	1293
Nemesacél V2A	ø 8-10	50	910 105
Alumínium	ø 8-10	50	1263

Becsavarható áthidalóval külön kérésre.

## Kereszt-peremkapocs



**Kereszt-peremkapocs** szerelve 4 db M6 V2A csavarral. Felsőrész fixen felszegecselt, vezetékcsatlakozás hosszában és keresztben. **Rögzítési tartomány 1-5 mm.**

Kivitel	Illesztés	Csom.	Rend. szám
Acél/horganyzott	ø 8-10	50	1297
Réz	ø 8-10	50	1298
Nemesacél V2A	ø 8-10	50	1299
Alumínium	ø 8-10	50	1264
Horgany présöntvény	ø 8-10	50	1296

## Peremkapocs



**Peremkapocs** peremeken történő csatlakozáshoz

**12 mm-es vastagságig**, vezeték vezetése hosszában és keresztben.

Kivitel	Illesztés	Csom.	Rend. szám
Acél/horganyzott	ø 8-10	50	111 376
Rézöntvény	ø 8-10	50	1377

## Nehéz csatlakozó-kapcsok

- érintkezés-biztos csatlakozásokra acélkonstrukciókon 52 mm rögzítési tartományig
- **változtatható csatlakozó**, a csatlakozóheveder elfordításával (360°)
- csatlakozás **KS - kapocccsal, Vario - kapocccsal** vagy **lyukasztott szalaggal** lehetséges
- rögzítés **rugógyűrűvel** és **Nemesacél V2A** M10 csavarral az **Ex-tartományra**

Kivitel	Rögz. tartomány	Csom.	Rend. szám
Acél/horganyzott	5 - 22 mm	25	111 384
Acél/horganyzott	20 - 37 mm	25	111 385
Acél/horganyzott	35 - 52 mm	25	111 386
Nemesacél V2A	5 - 22 mm	25	111 387
Nemesacél V2A	20 - 37 mm	25	111 388
Nemesacél V2A	35 - 52 mm	25	111 389

### Csatlakozó-kapocs

érintkezés-biztos csatlakozásokra lemez- és acélkonstrukciókon.

Kivitel	Rögz. tartomány	Illesztés	Csom.	Rend. szám
Acél/horganyzott	1 - 5 mm	ø 8-10	50	111 685
<b>Réz</b>	1 - 5 mm	ø 8	50	<b>111 686</b>
Alumínium/Nemesacél V2A	1 - 5 mm	ø 8	50	111 687
Nemesacél V2A	1 - 5 mm	ø 8-10	50	111 688
Kettős fém <b>Réz/Alumínium</b>	1 - 5 mm	ø 8	50	111 689

### Peremkapocs

érintkezés-biztos csatlakozásokra lemez- és acélkonstrukciókon.

Kivitel	Rögz. tartomány	Illesztés	Csom.	Rend. szám
Acél-horganyzott	1 - 6 mm	ø 8-10	50	111 680
<b>Réz</b>	1 - 6 mm	ø 8	50	<b>111 681</b>
Alumínium/Nemesacél V2A	1 - 6 mm	ø 8	50	111 682
Nemesacél V2A	1 - 6 mm	ø 8-10	50	111 683
Kettős fém <b>Réz/Alumínium</b>	1 - 6 mm	ø 8	50	111 684

### Csatlakozó-kapocs - nehéz kivitelű csatlakozó-kapocs acélkonstrukciókhoz.

Csatlakozás hosszában és keresztben. **Rögzítési tartomány 5-18 mm.**

Kivitel	Illesztés	Csom.	Rend. szám
Acél/horganyzott	ø 8-10	25	111 381
Nemesacél V2A	ø 8-10	25	111 382

### Csatlakozó-kapocs - nehéz kivitelű csatlakozó-kapocs acélkonstrukciókhoz.

Csatlakozás hosszában és keresztben.

Kivitel	Illesztés	Csom.	Rend. szám
	<b>Rögz. tartomány</b>		
Acél/horganyzott	5-18	25	1379
Acél/horganyzott	18-35	25	111 379
Nemesacél V2A	5-18	25	2002
Nemesacél V2A	18-35	25	111 380

## Csatlakozó-kapocs



## Csatlakozó-kapocs



## Peremkapocs



## Csatlakozó-kapocs



## Csatlakozó-kapocs



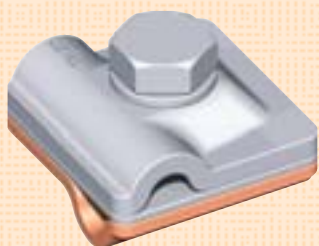
## Kettős fém rendszer

A "helyes" összekötés különböző szerkezeti anyagok között. Erre kínál Pröpster egy bevált kapocs-rendszert - VDE-nek megfelelő - a gyakorlatra alkalmas és kedvező költségű megoldást a különböző szerkezeti anyagok összekötésére és csatlakoztatására:

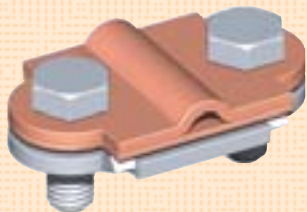
Réz, horganyzott acél, alumínium, stb.

- egyszerű kezelés - nincs ráfordítandó munka a sajátkészítésű közbetétekre.
- korróziómentes összekötés a rézhuzalok és más anyagból készült (pl. acél, alumínium) huzalok között.
- korróziómentes csatlakozás rézvezetékek és más szerkezeti anyagokból készült alkatrészek között a következők esetén:
  - földelés-bevezetések
  - szétválasztási helyek
  - tetőablakok
  - fémkonstrukciók

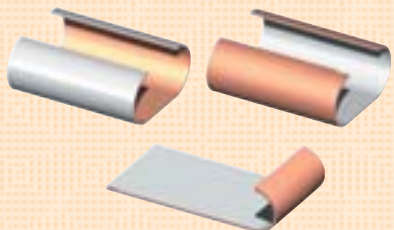
### Kettős fém - MULTI-kapocs 3-részes



### -VARIO- kettős fém - össze- kötő-kapocs rendszer



### Cupalhüvelyek és -csíkok



#### Kettős fém Multi-kapocs, 3-részes

Felsőrész: Alumínium. Közteslap: Kettős fém Alumínium/Réz. Alsórész: Réz.

Kivitel	Illesztés	Csom.	Rend. szám
Multi-összekötő-kapocs Alumínium/Réz	ø 8-10	100	1274
Multi-Plus-csatlakozó-kapocs Alumínium/Réz garantált 10 cm <sup>2</sup> érintkező felülettel	ø 8-10	50	111 274

#### VARIO kettős fém összekötő-kapocs

Kivitel	Illesztés	Csom.	Rend. szám
lapos acél/horganyzott ø 8 rézen	ø 8-10/30	50	1342 Z
kerek ø 16 acél/horganyzott ø 8 rézen	ø 8-10/ø 16	50	1348 Z
kerek ø 16 réz ø 8-10/30 acélon/horganyzott	ø 8-10/ø 10/ø 16	50	1349 Z
kerek ø 8 réz ø 8-10 acélon/horganyzott	ø 8-10/ø 8-10	50	1343 Z

#### Bimetall hüvelyek és -csíkok

korrózió-biztos összekötések acél/alumínium és réz között.

Kivitel	Illesztés	Hossz	Csom.	Rend. szám
Alumínium kívül/Réz belül	ø 8	40	100	1051
Alumínium belül/Réz kívül	ø 8	40	100	1052
Cupal-csíkok 40 mm széles, 0,8 mm vastag	ø 8	500	1	1053

**Kettős fém ereszcsonna-kapocs** különböző szerkezeti anyagok érintkezés-biztos csatlakoztatásaira az ereszcsonnákon. Legmagasabb biztonság a tökéletes rögzítés miatt - peremsérülés nélkül.

Kivitel	Illesztés	Csom.	Rend. szám
Huzalkapocs <b>Alumínium</b>	ø 8	25	<b>111 674</b>
Peremkapocs <b>Réz</b>	perem ø 20		

**Kettős fém ereszcsonna-kapocs** különböző szerkezeti anyagok érintkezés-biztos csatlakoztatásaira az ereszcsonnákon. Legmagasabb biztonság a tökéletes rögzítés miatt - peremsérülés nélkül.

Kivitel	Illesztés	Csom.	Rend. szám
Huzalkapocs <b>Alumínium</b> ;	ø 8	50	111 679
Peremkapocs <b>Réz</b>	perem ø 20		

**Kettős fém ereszcsonna csatlakozó-kapocs DUO (DBP)** a felfogó-vezeték és levezetés összekötéséhez az ereszcsonnával.

Kivitel	Illesztés	Csom.	Rend. szám
ø 8-10 mm Acél/horganyzott			
Perem ø 15-20 mm <b>Réz</b>	ø 8-10	25	<b>1307 Z</b>

**Kettős fém ereszcsonna-kapocs**

**Felsőrész:** Alumínium, **Közteslap:** Kettős fém Alu/Cu, **Alsórész:** mindkét rész réz.

Kivitel	Illesztés	Csom.	Rend. szám
ø 8 mm Acél/horganyzott			
Perem ø 15-20 mm <b>Réz</b>	ø 8	50	<b>1300 Z</b>

**Horonykapocs**

**Közteslap:** az alsórészre fixen felszegecselt. **Alkalmazás:** különböző alapanyagok csatlakoztatásai.

Kivitel	Illesztés	Csom.	Rend. szám
huzalcsatlakozásra ø 8-10 mm Acél/horganyzott horonyra 6 mm <b>Réz</b>	ø 8-10	50	1290 Z
huzalcsatlakozásra ø 8 mm <b>Réz</b> horonyra 6 mm Acél/horganyzott vagy <b>Alumínium</b>	ø 8-10	50	1297 Z

**Kettős csatlakozó-kapocs**

különböző szerkezeti anyagok csatlakoztatásaira pl. Alumínium-Réz.

Kivitel	Illesztés	Csom.	Rend. szám
Felsőrész: <b>Alumínium</b> + Bimetall-lap	ø 8-10	100	<b>1288</b>
Felsőrész: <b>Réz</b> + Bimetall-lap	ø 8-10	100	<b>1289</b>

– ideal – **Kettős fém ereszcsonna-kapocs**



**Kettős fém keskeny ereszcsonna-kapocs**



– duo – **Kettős fém – ereszcsonna-kapocs**



**Kettős fém – ereszcsonna-kapocs**



**Kettős fém – horonykapocs 3-részes**



**Kettős fém – kettős-csatlakozó-kapocs**



## Rúd- és mászóvas -kapocs



### Rúd- és mászóvas-kapocs

ø 8-10 mm-es körvezetékek csatlakozásához ø 16 és 20 mm-es rudakon.

Kivitel	Illesztés	Csom.	Rend. szám
Acél/horganyzott	ø 8-10 / ø 16 mm	50	1312
Acél/horganyzott	ø 8-10 / ø 20 mm	50	1313
Nemesacél V2A	ø 8-10 / ø 16 mm	50	1314
Nemesacél V2A	ø 8-10 / ø 20 mm	50	1315

## Hófogórács-kapocs



Hófogórács-kapocs, szerelve M6 x 16 DIN 84/V2A hengeresfejű csavarokkal.

Kivitel	Illesztés	Csom.	Rend. szám
Alumínium/Nemesacél V2A	ø 8-10	50	1311
Réz	ø 8-10	50	1310

## Szorítópapucs DIN 48 819 szerint



Szorítópapucs, DIN 48 819 szerint

1 db ø 9 mm-es furattal a felcsavarozáshoz – és 4 db ø 5,1 mm-es furattal felszegecseléshez.

Kivitel	Illesztés	Csom.	Rend. szám
Acél/horganyzott	ø 8	100	1365
Réz	ø 8	100	111 366
Alumínium	ø 8	100	111 365
Nemesacél V2A	ø 8	100	111 362

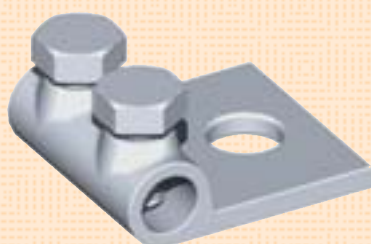


Szorítópapucs, DIN 48 819 szerint

1 db ø 10,5 mm-es furattal felcsavarozáshoz

Kivitel	Illesztés	Csom.	Rend. szám
Acél/horganyzott	ø 8	100	1395
Réz	ø 8	100	1396
Alumínium	ø 8	100	1397
Nemesacél V2A	ø 8	100	111 363

## Szorítópapucs DIN 48 819 szerint



Szorítópapucs, DIN 48 819 szerint

ø 11 mm-es furattal felcsavarozáshoz Ö-Norm szerint

Kivitel	Illesztés	Csom.	Rend. szám
Öntvény/horganyzott	ø 8-10	100	111 364

### Áthidaló kengyel

fémburkolatok csatlakozásához és összekötéséhez.

Kivitel	Hossz	Csom.	Rend. szám
Alumínium	208 mm	100	1369
Réz	208 mm	100	1370
Alumínium $\varnothing$ 10,5 mm-es középfurattal	208 mm	100	111 404

### Áthidaló huzal

magas rugalmasságú, fémburkolatok összekötéséhez ill. tágulás-kiegyenlítőként 16 mm<sup>2</sup>. Réz Alu-kábelsaruvall légzáróan összehérselt.

Kivitel	Hossz	Csom.	Rend. szám
M8 csavarokra	400 mm	50	1371
Réz/Alumínium	300 mm	100	1372
M10 csavarokra	400 mm	50	1373
Réz/Alumínium	300 mm	100	1374

Más kábeltípusok, -hosszak és -keresztmetszetek külön kérésre.

### Áthidaló garnitúra

nagy rugalmasságú áthidaló garnitúra 16 mm<sup>2</sup>, fémburkolatok csatlakozásához és összekötéséhez Multi-Plus-kapocscsakkal.

Kivitel	Rögz. tartomány	Hossz	Csom.	Rend. szám
Huzal Réz/Alumínium		400 mm	25	910 096
2 Nemesacél V2A - kapocscsal		300 mm	25	910 096 S

Más kábeltípusok, -hosszak és -keresztmetszetek külön kérésre.

### Áthidaló szalag

nagy rugalmasságú, fémburkolatok összekötéséhez ill. tágulás-kiegyenlítőként.

Kivitel	Hossz	Csom.	Rend. szám
Réz	180 mm	100	1375
Alumínium	180 mm	100	1376
Alumínium	300 mm	100	911688

Más lyukkép külön kérésre.

### Táguláskiegyenlítő

nagy rugalmasságú 2-szeres beszövésell és multikapocscsal ( $\varnothing$  8 mm / fl.), alkalmas a fémburkolatok összekötéséhez is.

Kivitel	Hossz	Csom.	Rend. szám
Alumínium	180 mm	1	915 223
Vörösréz	180 mm	1	915 223 S

### Táguló-darab

hőmérséklet okozta hosszkiegyenlítéshez hosszabb felfogó-vezetékeknél.

Kivitel	Illesztés	Csom.	Rend. szám
Alumínium (AlMgSi 0,5) Csatlakozás 2 Multikapocscsal Hossz: 600 mm	$\varnothing$ 8	25	1380
Réz Csatlakozás 2 Multikapocscsal Hossz: 600 mm	$\varnothing$ 8	25	911 178

### Áthidaló kengyel



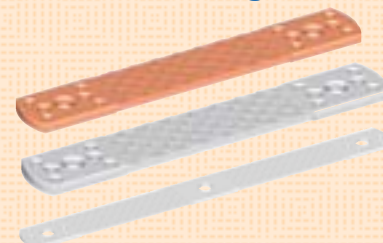
### Áthidaló huzal



### Áthidaló garnitúra



### Áthidaló szalag



### Táguláskiegyenlítő



### Táguló-darab



## Tetővezeték tartó, Niro kapoccsal



## Tetővezeték tartó, kúpcerépre Niro kapoccsal



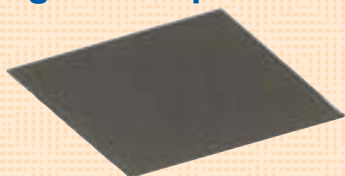
## Betongúla



## Vezetéktartó



## Villámvédelmi szigetelő talplemez



Univerzális alkalmazásra, MSZ 274 szerinti B fokozatú felfogórendszer kialakítására, 150 mm kiemeléssel, cserépfedésű tetőkhöz, utólagosan felerősíthető.

Kivitel	Illesztés	Kiemelés	Csom.	Rend. szám
<b>Támasz</b> <b>Tartó</b>				
Nemesacél V2A Niro kapocs nemesacél	Rd ø 8	150 mm	50	111 170
Nemesacél V2A Niro kapocs nemesacél	Rd ø 10	150 mm	50	111 171

Univerzális alkalmazásra DIN 48826, MSZ 274 szerinti B fokozatú felfogórendszer kialakítására, 150 mm kiemeléssel, cserépfedésű tetőkhöz, illeszkedik az összes tetőcserép nagyságához, univerzálisan beállítható, kúpcerépre.

.Kivitel	Illesztés	Kiemelés	Csom.	Rend. szám
<b>Támasz</b> <b>Tartó</b>				
Nemesacél V2A Niro kapocs nemesacél	Rd ø 8	150 mm	50	111 180
Nemesacél V2A Niro kapocs nemesacél	Rd ø 10	150 mm	50	111 181

Betongúla, MSZ 274 szerint, lapos tetős épületeken, B-C fokozatú felfogó-rendszer kialakításához.

Kivitel	Súly	Méret	Rend. szám
Beton	5 kg	200x200x100 mm	999 002
Beton	10 kg	200x200x190 mm	999 000
Beton	30 kg	300x300x300 mm	999 003

Vezetéktartó az, MSZ 274 szerinti követelményeknek megfelelően, betongúlabá építve, cserépfedésű tetőn elhelyezve, levezető tartóként, horganyzott kivitelben.

Kivitel	Illesztés	Méret	Rend. szám
Horganyzott acél	Rd ø8-10	300 mm	999 300
Horganyzott acél	Rd ø8-10	400 mm	999 400
Horganyzott acél	Rd ø8-10	500 mm	999 500
Egyéb méretek rendelésre			

MSZ 274 szerint, lapos tetős épületeken, betongúlabák felhasználásánál, 120 kV átütő lökőfeszültségű szigetelő talplemez, mérési jegyzőkönyvvel.

Kivitel	Méret	Rend. szám
Műanyag (PP, PE)	400x400 mm	999 040
Műanyag (PP, PE)	600x600 mm	999 060

## Ellenőrzőajtók alapvakolati leválasztási helyekre.

Kivitel	Beépítési méret	Csom.	Rend. szám
A Acél/horganyzott, domborított	155 x 205	1	1044
A Nemesacél V2A, domborított	155 x 205	1	1040
A Réz, patinásított	155 x 205	1	1050
A Réz	155 x 205	1	111 582
B Acél/horganyzott, domborított	140 x 250	1	1041
B Nemesacél V2A, domborított	140 x 250	1	1045
Acél/horganyzott szögvaskerettel	155 x 155	1	1054

## Leválasztó szekrény alapvakolati- és betonépítési szerelésre beszerelt leválasztási helyvel és flexibilis csatlakozórészsel ø 8-10 mm körvezetékre és lapos szalagra.

Kivitel	Csom.	Rend. szám
<b>Leválasztó szekrény</b> ütésálló műanyagból, 140 x 140 x 68 mm beszerelt leválasztási helyvel és flexibilis csatlakozórészsel, szigetelt nemesacél burkolattal	1	111 580

## Leválasztó szekrény padló alatti szerelésre.

Kivitel	Illesztés	Csom.	Rend. szám
szürke öntvény 1A fekete			
leválasztási hely nélkül	230 x 150 x 120	1	1055
beszerelt leválasztási helyvel	230 x 150 x 120	1	1043

## Számtáblák

Leválasztási helyek jelölése a vezetékeken és rudakon.  
A kívánt számokat a megrendelésnél adják meg.

Kivitel	Illesztés	Csom.	Rend. szám
Számotábla, beleértve a gravírozott számokat, az Önök megadása szerint.			
Alumínium	ø 8-10	100	1056
Alumínium	ø 16	200	1057
Alumínium	lapos 30	200	1058
Réz	ø 8-10	100	1060

Számok nélkül, beütőszámokkal történő rugalmas alkalmazásokhoz.

Alumínium	ø 8-10	100	111 624
Alumínium	ø 16	200	111 625
Alumínium	lapos 30	100	111 626
Réz	ø 8-10	100	111 627
Réz	ø 16	100	111 628
Beütőszámok 0-9, nagyság 10 mm		1	1059

Vizsgálótábla variálható furattávolsággal alsó kapcsokhoz a számtábláknál

Alumínium	100	111 640
Réz	100	111 641

Vizsgálótábla alsó kapcsokhoz Vario-leválasztókapcsoknál

Alumínium	100	111 620
Réz	100	111 623
Vizsgálóplakett 2003/04/05/06/07/08	20	111 629

Külön kérésre lehetséges a cég nevének besajtolása a vizsgálóplakettbe, ár külön kérésre.

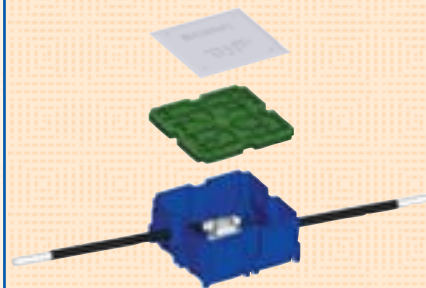
## Ellenőrzőajtók

Typ A

Typ B



## Leválasztó szekrények



## Leválasztó szekrények



## Számtáblák



## Univerzális ereszcatornacső-bilincs



## Ereszcatornacső-bilincs DIN EN 50164-1



## Földelő csőbilincs



## Földelő csőbilincs



## Csőbilincsek

Univerzális ereszcatornacső-bilincs (igény szerinti leszábrásra) –  $\varnothing$  9 mm lyukakkal, hatlapfejű csavarral és anyával. **Előnye: csak kevés típus, amelyek mindig illeszkednek.**

Kivitel	Illesztés	Csom.	Rend. szám
Acél-horganyzott	$\varnothing$ 60-120	25	111 214
Acél-horganyzott	$\varnothing$ 80-150	25	111 215
Alumínium	$\varnothing$ 60-120	25	111 212
Alumínium	$\varnothing$ 80-150	25	111 213
Réz	$\varnothing$ 60-120	25	111 210
Réz	$\varnothing$ 80-150	25	111 211
Nemesacél V2A	$\varnothing$ 60-120	25	111 216
Nemesacél V2A	$\varnothing$ 80-150	25	111 217

## Ereszcatornacső-bilincs

hatlapfejű csavarral és anyával.

Kivitel	Illesztés	Csom.	Rend. szám
Acél/horganyzott	$\varnothing$ 100	25	111 100
Acél/horganyzott	$\varnothing$ 120	25	111 120
E-Réz	$\varnothing$ 100	25	111 205
E-Réz	$\varnothing$ 120	25	111 207

Más méretek fix-méretekkel külön kérésre lehetségesek!

Földelő csőbilincs földelés csatlakozásokra hosszában és keresztben max. 50 mm<sup>2</sup> keresztmetszetig VDE 0100 és 0618 szerint, potenciálkiegyenlítésre.

Kivitel	$\varnothing$	Illesztés	Csom.	Rend. szám
Acél/horganyzott	1/4"-3/8"	$\varnothing$ 13,5-17,2 mm	25	111 650
Acél/horganyzott	1/2"-3/4"	$\varnothing$ 21,3-26,9 mm	25	111 651
Acél/horganyzott	1"	$\varnothing$ 33,7 mm	25	111 652
Acél-horganyzott	1 1/4"-1 1/2"	$\varnothing$ 42,4-48,3 mm	25	111 653
Réz	1/4"-3/8"	$\varnothing$ 13,5-17,2 mm	25	111 654
Réz	1/2"-3/4"	$\varnothing$ 21,3-26,9 mm	25	111 655
Réz	1"	$\varnothing$ 33,7 mm	25	111 656
Nemesacél V2A	1/4"-3/8"	$\varnothing$ 13,5-17,2 mm	25	111 658
Nemesacél V2A	1/2"-3/4"	$\varnothing$ 21,3-26,9 mm	25	111 659
Nemesacél V2A	1"	$\varnothing$ 33,7 mm	25	111 660

## Földelő csőbilincs

max. 50 mm<sup>2</sup> keresztmetszetű vezetékek csatlakoztatásához.

Kivitel	Illesztés	Csom.	Rend. szám
Réz/galv. horganyzott	3/8"-3/4"	25	111 261
Réz/galv. horganyzott	$\varnothing$ 17,2-26,9 mm		
	kb. 3/4"-1"	25	298 900
	$\varnothing$ 25-36 mm		

### Szalag-földelőbilincs antenna-állványcsőre

1"-6" csőátmérőre, védővezeték-csatlakozás 16/25/50 mm<sup>2</sup>-re.

Kivitel	Illesztés	Csom.	Rend. szám
Acél/horganyzott	1"-3"	25	111 393
	1"-6"	25	111 394
Nemesacél V2A	1"-3"	25	111 390
	1"-6"	25	111 391

### Szalag-földelőbilincs

ø 17-115 mm-es acél és rézcsőre, védővezeték-csatlakozás 50 mm<sup>2</sup>-ig (ø 8 mm).

Kivitel	Illesztés	Csom.	Rend. szám
Nemesacél V2A	3/8"-1 1/2" ø 17-50 mm	25	111 441
	3/4"-4" ø 27-115 mm	25	111 442

### Feszítőzár antenna-állványcsőre szalag nélkül

1"-6" csőátmérőre, védővezeték-csatlakozás 16/25/50 mm<sup>2</sup>-re.

Kivitel	Csom.	Rend. szám
Acél/horganyzott	50	111 395
Nemesacél V2A	50	111 392

### Feszítőzár szalag nélkül

védővezeték-csatlakozásra 50 mm<sup>2</sup>-ig (ø 8 mm).

Kivitel	Csom.	Rend. szám
Nemesacél V2A	100	111 449

### Nemesacél - feszítőszalag

Kivitel	Illesztés	Csom.	Rend. szám
Szalag Nemesacél V2A Hossz 25m	22 x 0,4	1	913 825
Szalag Nemesacél V2A Hossz 50m	22 x 0,4	1	913 831

### Szalag-földelőbilincs VDE 0190 és 0100 szerint

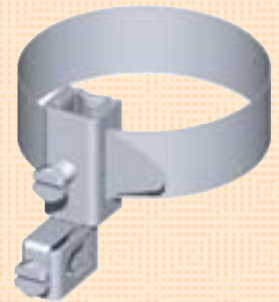
ø 10-50 mm acél- és rézcsőre, védővezeték-csatlakozás 2,5 - 16 mm<sup>2</sup>.

Kivitel	Illesztés	Csom.	Rend. szám
Feszítőfej acél/horganyzott	1/8"-1 1/2" ø 10,2-48,3 mm	25	111 260
Feszítőszalag bronz/nikkelezett	1"-4" ø 33,7-115 mm	25	111 440

## Szalag-földelőbilincs antenna-állványcsőre



## Szalag-földelőbilincs



## Feszítőzár



## Szalag-földelőbilincs



## Földelő-csőbilincs DIN EN 50164-1 szerint



Földelő-csőbilincs V2A nemesacélhoz vagy DIN 2440 und DIN 2441 szerinti acélsőhöz. **Vörösrézben** is szállítható.

Kivitel	Coll	Illesztés	Csom.	Rend szám.
Acél/horganyzott	ø 3/8"	ø 17,2 mm	25	1240
Acél/horganyzott	ø 1/2"	ø 21,3 mm	25	1241
Acél/horganyzott	ø 3/4"	ø 26,9 mm	25	1242
Acél/horganyzott	ø 1"	ø 33,7 mm	25	1243
Acél/horganyzott	ø 1 1/4"	ø 42,4 mm	25	1244
Acél/horganyzott	ø 1 1/2"	ø 48,3 mm	25	1245
Acél/horganyzott	ø 1 3/4"	ø 54,5 mm	25	1249
Acél/horganyzott	ø 2"	ø 60,3 mm	25	1246
Acél/horganyzott	ø 2 1/2"	ø 76,1 mm	25	1247
Acél/horganyzott	ø 3"	ø 88,9 mm	25	1248
Acél/horganyzott	ø 4"	ø 114,3 mm	25	910 286
Nemesacél V2A	ø 3/8"	ø 17,2 mm	25	111 240
Nemesacél V2A	ø 1/2"	ø 21,3 mm	25	111 241
Nemesacél V2A	ø 3/4"	ø 26,9 mm	25	111 242
Nemesacél V2A	ø 1"	ø 33,7 mm	25	111 243
Nemesacél V2A	ø 1 1/4"	ø 42,4 mm	25	111 244
Nemesacél V2A	ø 1 1/2"	ø 48,3 mm	25	111 245
Nemesacél V2A	ø 1 3/4"	ø 54,5 mm	25	111 249
Nemesacél V2A	ø 2"	ø 60,3 mm	25	111 246
Nemesacél V2A	ø 2 1/2"	ø 76,1 mm	25	111 247
Nemesacél V2A	ø 3"	ø 88,9 mm	25	111 248
Nemesacél V2A	ø 4"	ø 114,3 mm	25	910 572

## KS-összekötő, 1-szeres



### KS-összekötő, 1-szeres

Szorítócsavarok M10 hatlapú-anyával, illeszkedő ø 6-10 mm körvezetőkre.

Kivitel	Illesztés	Csom.	Rend. szám.
Acél/horganyzott/Alumínium	ø 6-10 mm	100	1360
Acél/horganyzott	ø 6-10 mm	100	1359
<b>Réz-ötvözet</b>	ø 6-10 mm	100	<b>1361</b>
Nemesacél V2A	ø 6-10 mm	100	1362

Multi-kapocsbak zár csavarral és anyával

Acél/horganyzott	ø 8 mm	100	1270 S3
Alumínium	ø 8 mm	100	1271 S
<b>Vörösréz</b>	ø 8 mm	100	<b>1272 S3</b>
Nemesacél V2A	ø 8 mm	100	1273 S1