

Niro-vezeték tartó (DBP) védőperemmel, facsavarral és \varnothing 8 mm-es dübellel.

Kivitel	Illesztés	Csom.	Rend. szám
Vezeték tartó / foglalat			
Nemesacél V2A / Nemesacél V2A	\varnothing 8	100	111 031
Nemesacél V2A / Nemesacél V2A	\varnothing 10	100	110 080
Nemesacél V2A rezezt / Réz	\varnothing 8	100	111 032
Nemesacél V2A rezezt / Réz	\varnothing 10	100	110 081

Niro-vezeték tartó (DBP) töcsavarral és védőperemmel.

Kivitel	Illesztés	Csom.	Rend. szám
Vezeték tartó / foglalat			
Nemesacél V2A / műanyag, szürke	\varnothing 8	100	111 029
Nemesacél V2A / műanyag, barna	\varnothing 8	100	111 030

Niro-fedősapka, kiegészítő biztosítás és élvédelem.

Kivitel	Csom.	Rend. szám
Nemesacél V2A	100	111 000
Réz	100	110 999

SK vezeték tartó - csavaros-kupak rögzítőelemmel és fedőrozzetával, \varnothing 8 mm körkeresztmetszetű vezetékre illeszkedő, a gyors és biztos huzalrögzítéshez a falakon.

Kivitel	Illesztés	Csom.	Rend. szám
Alumínium , h = 20 mm	\varnothing 8	100	1010
Alumínium , h = 30 mm	\varnothing 8	100	1011
Rézötvözet , h = 20 mm	\varnothing 8	100	1014
Rézötvözet , h = 30 mm	\varnothing 8	100	1015

Csavar és dübel nélkül is szállítható.

Műanyag - vezeték tartó nylonból, - csekély terhelésre.

\varnothing 8 mm hengeres vezeték elhelyezésére a falon. Más \varnothing pl. 6 vagy 10 mm külön kérésre.

Kivitel	Illesztés	Csom.	Rend. szám
25 mm magas M6 menettel, szürke	\varnothing 8	100	1152
25 mm magas M8 menettel, szürke	\varnothing 8	100	1153
25 mm magas M6 menettel, réz-színű	\varnothing 8	100	1158
25 mm magas M8 menettel, réz-színű	\varnothing 8	100	1159
40 mm magas M6 menettel, szürke	\varnothing 8	100	1150
40 mm magas M6 menettel, réz-színű	\varnothing 8	100	1151

Műanyag - vezeték tartó nylonból dübellel, - csekély terhelésre.

\varnothing 8 mm hengeres vezeték elhelyezésére a falon.

Kivitel	Illesztés	Csom.	Rend. szám
Dübel 6 x 35 szürke	\varnothing 8	100	1154
Dübel 8 x 35 szürke	\varnothing 8	100	1155
Dübel 6 x 35 réz-színű	\varnothing 8	100	1156
Dübel 8 x 35 réz-színű	\varnothing 8	100	1157

Niro-vezeték tartó (DBP)



Niro-vezeték tartó (DBP)

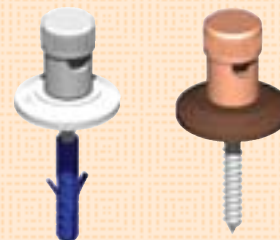


Niro-fedősapka

Alkalmazási példa:



SK vezeték tartó - csavaros kupakkal



Műanyag - vezeték tartó



Műanyag - vezeték tartó



Vezetéktartó

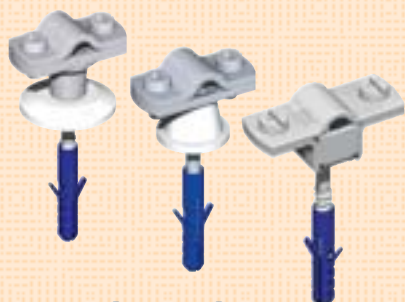
fix szeggel



laza szeggel



Vezetéktartó



Vezetéktartó



Vezetéktartó



Vezetéktartó **fix szeggel** vagy **laza szeggel** \varnothing 8-10 mm körvezetékre, szerelve DIN 84 V2A M6 csavarokkal.

Kivitel	Hossz	Csom.	Rend. szám
Acél / horganyzott	100	100	1038
Acél / horganyzott	150	50	1039
Rézöntvény	100	100	1035
Rézöntvény	120	100	1036
Rézöntvény	150	50	1037
Nemesacél V2A	100	50	2030

Kivitel	Hossz	Csom.	Rend. szám
Alumínium acélszeggel	70	100	110 270
Alumínium acélszeggel	100	100	110 271
Alumínium acélszeggel	150	50	110 272
Acél / horganyzott acélszeggel	70	100	110 050
Acél / horganyzott acélszeggel	100	100	110 045
Acél / horganyzott acélszeggel	150	50	110 047
Nemesacél V2A nemesacél-szeggel	100	100	110 276
Nemesacél V2A nemesacél-szeggel	150	50	110 277
Réz nemesacél-szeggel	100	100	110 280
Réz nemesacél-szeggel	150	50	110 281

Vezetéktartó \varnothing 8-10 mm körvezetékre, szerelve DIN 84 V2A M6 csavarokkal, rozettával, tőcsavarokkal és \varnothing 8 mm dübellel.

Kivitel	Illesztés	Csom.	Rend. szám
Horgany présöntvény - Acél / horganyzott M8	20 h	100	110 171
Horgany présöntvény - Nemesacél V2A M8	20 h	100	110 180
Rézöntvény M8	20 h	100	110 172
Acél / horganyzott - műanyag	30 h	100	1034
Alumínium - műanyag	30 h	100	1033
Réz - műanyag	30 h	100	1032
Nemesacél V2A- műanyag	30 h	100	1031
Nemesacél V2A M8	15 h	100	1132

Vezetéktartó \varnothing 8-10 mm körvezetékre, szerelve DIN 84 V2A M6 csavarokkal.

Kivitel	Áthidaló	Belső menet.	Illesztés	Csom.	Rend. sz.
Horgany présöntvény	Acél / horganyzott	M6	20 h	100	110 069
Horgany présöntvény	Nemesacél V2A	M6	20 h	100	110 188
Horgany présöntvény	Acél / horganyzott	M8	20 h	100	110 071
Horgany présöntvény	Nemesacél V2A	M8	20 h	100	110 189
Horgany présöntvény rozettával	Acél / horganyzott	M6	23 h	100	110 160
Horgany présöntvény rozettával	Nemesacél V2A	M6	23 h	100	110 190
Horgany présöntvény rozettával	Acél / horganyzott	M8	23 h	100	110 161
Horgany présöntvény rozettával	Nemesacél V2A	M8	23 h	100	110 191
Rézöntvény	Réz	M8	20 h	100	110 072
Nemesacél V2A	Nemesacél V2A	M8	15 h	100	1137

Vezetéktartó falakra szigetelő burkolattal - szigetelési vastagság 40-60 mm.

Kivitel	Szig. vastagság	Illesztés	Csom.	Rend. szám
Tartó				
Ni-ro-kapocs Nemesacél V2A	40 - 60 mm	\varnothing 8	50	110 030
Ni-ro-kapocs Réz	40 - 60 mm	\varnothing 8	50	110 031
Ni-ro-kapocs Nemesacél V2A	60 - 120 mm	\varnothing 8	50	110 056
Áthidaló Alumínium	40 - 60 mm	\varnothing 8	50	110 034
Áthidaló Réz	40 - 60 mm	\varnothing 8	50	110 035
Áthidaló Alumínium	40 - 60 mm	\varnothing 16	50	110 038
Áthidaló Réz	40 - 60 mm	\varnothing 16	50	110 039
Áthidaló Acél horganyzott	40 - 60 mm	30 x 3,5	50	110 042
Nemesacél V2A	40 - 60 mm	30 x 3,5	50	110 043

Más illesztések és szigetelési vastagságok külön kérésre.

Csőbilincs bordával, a vezetékek elhelyezésére az esővíz-levezetőcső mögött.
Előnye: nincs kiegészítő tartó a falon! Gyors, tiszta elhelyezési mód fúrás nélkül.

Kivitel	Illesztés	Csom.	Rend. szám
M6 csavarral és anyával			
Acél-horganyzott	ø 80	25	111 222
Acél-horganyzott	ø 100	25	111 225
Acél-horganyzott	ø 120	25	111 227
Réz	ø 80	25	111 232
Réz	ø 100	25	111 235
Réz	ø 120	25	111 237
Alumínium	ø 100	25	111 265
Alumínium	ø 110	25	111 266
Alumínium	ø 120	25	111 267
M6 csavarral és átmenő menettel (anya nélkül)			
Acél-horganyzott	ø 80	25	111 222 G
Acél-horganyzott	ø 100	25	111 225 G
Acél-horganyzott	ø 120	25	111 227 G
Réz	ø 80	25	111 232 G
Réz	ø 100	25	111 235 G
Réz	ø 120	25	111 237 G
Alumínium	ø 100	25	111 265 G
Alumínium	ø 110	25	111 266 G
Alumínium	ø 120	25	111 267 G
Más átmérők külön kérésre!			

Univerzális csőbilincs, a vezetékek elhelyezésére az esővíz-levezetőcső mögött.
Előnye: nincs kiegészítő tartó a falon! Gyors, tiszta elhelyezési mód fúrás nélkül.

Kivitel	Illesztés	Csom.	Rend. szám
Összes alkatrész Nemesacél V2A	ø 60-120	50	110 250
Összes alkatrész Nemesacél V2A	ø 80-150	50	110 251
Összes alkatrész réz	ø 60-120	50	110 252
Összes alkatrész réz	ø 80-150	50	110 253

Reteszes bilincs bordával, a vezetékek elhelyezésére az esővíz-levezetőcső mögött.
Előnye: nincs kiegészítő tartó a falon! Csavar nélküli, egyszerű szerelés.

Kivitel	Illesztés	Csom.	Rend. szám
Acél-horganyzott	80-120	25	110 255
Alumínium	80-120	25	110 256
Réz	80-120	25	110 257
Nemesacél V2A	80-120	25	110 258

Négyszögbilincs bordával, a vezetékek elhelyezésére az esőcsatorna mögött.
Előnye: nincs kiegészítő tartó a falon! Gyors, tiszta elhelyezési mód fúrás nélkül.

Kivitel	Illesztés	Csom.	Rend. szám
Acél / horganyzott	80 x 80	25	911 654
Acél / horganyzott	100 x 100	25	911 280
Alumínium	80 x 80	25	911 654 S
Alumínium	100 x 100	25	911 280 S
Összes alkatrész réz	80 x 80	25	913 610
Összes alkatrész réz	100 x 100	25	913 611

Csőbilincs bordával



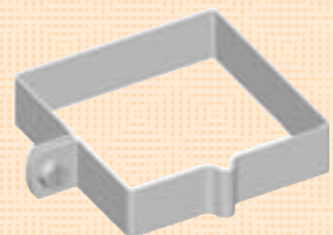
Univerzális csőbilincs bordával



Reteszes bilincs bordával, 20 mm széles



Négyszögbilincs bordával



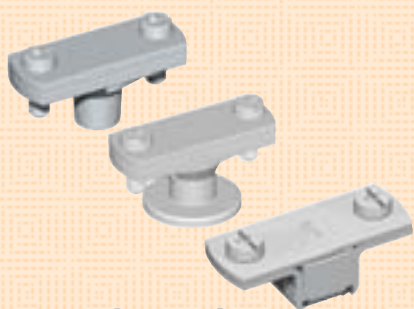
Lapos-szalagtartó



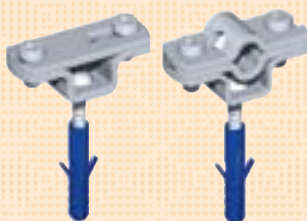
Lapos-szalagtartó



Lapos-szalagtartó



Vezetéktartó



Lapos-szalagtartó



Rúdtartó



Lapos-szalagtartó 30 mm-es lapos szalaghoz.

Előny: Munkamegtakarítás – Szalag behelyezése, heveder visszahajlítása – kész.

Kivitel	Illesztés	Csom.	Rend. szám
Nemesacél V2A gömbölyűfejű csavarral és ø 8 mm-es dübellel	fl. 30 mm	100	1178
Nemesacél V2A	fl. 30 mm	100	1178 S

Lapos-szalagtartó 30 mm széles lapos szalaghoz, rozettával, tőcsavarral és ø 8 mm dübellel.

Kivitel	Áthidaló	Belső menet	Illesztés	Csom.	Rend. szám
Horgany présöntvény	Acél / horganyzott	M8	20 h	100	110 178
Horgany présöntvény	Nemesacél V2A	M8	20 h	100	110 181
Acél/horganyzott-Műanyag	Acél/horganyzott		30 h	100	1183
Alumínium-Műanyag	Alumínium		30 h	100	1185
Nemesacél V2A-Műanyag	Nemesacél V2A		30 h	100	1184
Nemesacél V2A	Nemesacél V2A	M8	15 h	100	1121

Lapos-szalagtartó 30 mm széles lapos szalagokra.

Kivitel	Áthidaló	Belső menet	Illesztés	Csom.	Rend. szám
Horgany présöntvény	Acél/Horganyzott	M6	20 h	100	110 077
Horgany présöntvény	Nemesacél V2A	M6	20 h	100	110 192
Horgany présöntvény	Acél/Horganyzott	M8	20 h	100	110 078
Horgany présöntvény	Nemesacél V2A	M8	20 h	100	110 193
Horgany présöntvény rozettával	Acél/Horganyzott	M6	23 h	100	110 162
Horgany présöntvény rozettával	Nemesacél V2A	M6	23 h	100	110 194
Horgany présöntvény rozettával	Acél/Horganyzott	M8	23 h	100	110 163
Horgany présöntvény rozettával	Nemesacél V2A	M8	23 h	100	110 195
Nemesacél V2A	Nemesacél V2A	M8	15 h	100	1128

Lapos-szalagtartó lapos szalagokra vagy drótkötélre, DIN 7996 V2A félgömbfejű csavarral és ø 8 dübellel.

Kivitel	Illesztés	Csom.	Rend. szám
Acél-horganyzott	30 x 3,5	100	1180
Acél-horganyzott	40 x 4,0	100	2037
Réz	30 x 3,5	100	1182
Réz	40 x 4,0	100	2039
Nemesacél V2A	30 x 3,5	100	1181
Nemesacél V2A	ø 10,5-14	100	110 265

Lapos-szalagtartó fali rögzítéshez. M8 szorítócsavarral és nyomótárcsával.

Kivitel	Rés-szélesség	Faltávolság	Csom.	Rend. szám
Acél-horganyzott	10 mm	18 mm	100	911 314
Réz	10 mm	18 mm	100	911 576

Rúdtartó fix vagy laza szeggel felfogórúdakhoz és földelés bevezetésekhez, szerelve DIN 84 V2A M6 x 16 csavarral.

Kivitel	Illesztés	Csom.	Rend. szám
Acél / horganyzott-fix szeggel	ø 16, 100	50	1195
Acél / horganyzott-fix szeggel	ø 16, 150	50	1196
Rézötvözet-fix szeggel	ø 16, 100	100	1191
Rézötvözet-fix szeggel	ø 16, 120	50	1192
Rézötvözet-fix szeggel	ø 16, 150	50	1193
Acél / horganyzott-fix szeggel	ø 13, 100	50	1199
Acél / horganyzott-fix szeggel	ø 13, 150	50	1200

Kivitel	Hossz	Csom.	Rend. szám
Acél / horganyzott-laза szeggel	ø 16, 100	100	110 046
Acél / horganyzott-laза szeggel	ø 16, 150	50	110 048
Nemesacél V2A-laза nemesacél-szeggel	ø 16, 100	100	110 278
Nemesacél V2A-laза nemesacél-szeggel	ø 16, 150	50	110 279
Réz-laза nemesacél-szeggel	ø 16, 100	100	110 282
Réz-laза nemesacél-szeggel	ø 16, 150	50	110 283
Acél / horganyzott-laза szeggel	ø 13, 100	100	110 049
Acél / horganyzott-laза szeggel	ø 13, 150	50	110 049 S

Rúdtartó felfogórudakhoz és földelés bevezetésekhez DIN 84 V2A M 6x16 csavarokkal, rozettával vagy foglalattal, rögzítőcsavarral és ø 8 dübellel.

Kivitel	Áthidaló	Belső menet.	Illesztés	Csom.	Rend. szám
Horgany présöntvény	Acél / horganyzott	M8	ø 16/20 h	50	110 175
Horgany présöntvény	Nemesacél V2A	M8	ø 16/20 h	50	110 182
Rézöntvény	Réz	M8	ø 16/20 h	50	110 176
Horgany présöntvény	Acél / horganyzott	M8	ø 13/20 h	50	110 187
Horgany présöntvény	Nemesacél V2A	M8	ø 13/20 h	100	110 183
Acél horganyzott-Műanyag	Acél / horganyzott		ø 16/30 h	100	1190
Alumínium-Műanyag	Alumínium		ø 16/30 h	100	1187
Réz-Műanyag	Réz		ø 16/30 h	100	1188
Nemesacél V2A-Műanyag	Nemesacél V2A		ø 16/30 h	100	1189
Acél/horganyzott-Műanyag	Acél/horganyzott		ø 13/30 h	100	1194
Nemesacél V2A-belső mentettel	Nemesacél V2A	M8	ø 16/15 h	100	1142

Rúdtartó felfogórudakhoz és földelés bevezetésekhez DIN84 V2A M 6x16 csavarokkal.

Kivitel	Áthidaló	Belső menet.	Illesztés	Csom.	Rend. szám
Horgany présöntvény	Acél / horganyzott	M6	ø 16/20 h	100	110 073
Horgany présöntvény	Nemesacél V2A	M6	ø 16/20 h	100	110 196
Horgany présöntvény	Acél / horganyzott	M8	ø 16/20 h	100	110 075
Horgany présöntvény	Nemesacél V2A	M8	ø 16/20 h	100	110 197
Horgany présöntvény rozettával	Acél / horganyzott	M6	ø 16/23 h	100	110 164
Horgany présöntvény rozettával	Nemesacél V2A	M6	ø 16/23 h	100	110 198
Horgany présöntvény rozettával	Acél / horganyzott	M8	ø 16/23 h	100	110 165
Horgany présöntvény rozettával	Nemesacél V2A	M6	ø 16/23 h	100	110 199
Rézöntvény	Réz	M8	ø 16/20 h	100	110 076
Horgany présöntvény	Acél / horganyzott	M8	ø 13/20 h	100	110 087
Horgany présöntvény	Nemesacél V2A	M8	ø 13/20 h	100	110 179
Nemesacél V2A	Nemesacél V2A	M8	ø 16/15 h	100	1147

Áthidaló

Kivitel	Lyuktav	Alapanyag	Csom.	Rend. szám
2 db ø 7 mm-es furattal	28/ø 8-10	Alumínium	100	110 001
	38/ø 8-10	Alumínium	100	110 002
	38/ø 16	Alumínium	100	110 003
	28/ø 8-10	Réz	100	110 004
	38/ø 16	Réz	100	110 005
	28/ø 8-10	Nemesacél V2A	100	110 006
	38/ø 16	Nemesacél V2A	100	110 007
	38/lapos	Alumínium	100	110 008
1 ø 7 mm-es furattal alapvakolati szerelésre, ø 8 - 11 mm vezetésekre		Nemesacél V2A	100	110 009
		Réz	100	110 010
beütős dübellel (ø 8) alapvakolati szerelésre, ø 8 - 11 mm vezetésekre		Nemesacél V2A	100	110 014
Áthidaló szalagokhoz, Rögzítés közvetlenül a falazaton	30 x 3,5	Nemesacél V2A	100	110 015

Rozetták és távtartó lábazatok

Kivitel	Alapanyag	Csom.	Rend. szám
Rozetta	Műanyag szürke	100	1042
Rozetta	Műanyag barna	100	1046
Rozetta Niro-kapocshoz	Műanyag szürke	100	1047
Rozetta Niro-kapocshoz	Műanyag barna	100	1048
Rozetta	Nemesacél	100	111 049
Távtartó lábázat	Műanyag szürke	100	111 047
Távtartó lábázat	Műanyag barna	100	111 048

Rúdtartó



Rúdtartó



Áthidaló



Tartozékok



Tető-vezeték tartó rögzítő lappal



Tető-vezeték tartó rögzítő lappal



Tető-vezeték tartó rögzítő bakkal és Niro-kapoccsal (DBP)



Tető-vezeték tartó Niro-kapoccsal (DBP)



Tető-vezeték tartó rögzítő lappal, priolit zsinidelyre és palatetőkhöz (tégla nagyobb megfogási tartománnyal).

Kivitel	Megf. tart.	Illesztés	Csom.	Rend. szám	
Támasz	Tartó				
Nemesacél V2A	Niro-kapocs, Nemesacél V2A	5mm-ig	ø 8	100	111 010
Nemesacél V2A	Niro-kapocs, Nemesacél V2A	5mm-ig	ø 10	100	111 011
Nemesacél V2A	Niro-kapocs, Nemesacél V2A	18mm-ig	ø 8	100	111 525
Nemesacél V2A	Niro-kapocs, Nemesacél V2A	18mm-ig	ø 10	100	111 527
Réz	Niro-kapocs Réz-foglalattal	5mm-ig	ø 8	100	111 012
Réz	Niro-kapocs Réz-foglalattal	5mm-ig	ø 10	100	111 013
Réz	Niro-kapocs Réz-foglalattal	18mm-ig	ø 8	100	111 526
Réz	Niro-kapocs Réz-foglalattal	18mm-ig	ø 10	100	111 528

Tető-vezeték tartó rögzítő lappal palatetőkre, utólagos elhelyezéshez különösen alkalmas.

Kivitel	Illesztés	Csom.	Rend. szám	
Támasz	Tartó			
Nemesacél V2A fogakkal	Niro-kapocs Nemesacél V2A	ø 8	100	111 033
Nemesacél V2A fogakkal	Niro-kapocs Nemesacél V2A	ø 10	100	111 511
Nemesacél V2A fogak nélkül	Niro-kapocs Nemesacél V2A	ø 8	100	111 512
Nemesacél V2A fogak nélkül	Niro-kapocs Nemesacél V2A	ø 10	100	111 513
Réz fogakkal	Niro-kapocs Réz-foglalattal	ø 8	100	111 035
Réz fogakkal	Niro-kapocs Réz-foglalattal	ø 10	100	111 516

Tető-vezeték tartó rögzítő bakkal, közvetlen aláfogáshoz sima cserepeken, lapokon és kúpcserepeken, rögzítési tartomány 5-15 mm, rögzítés a tartó elfordításával.

Kivitel	Illesztés	Csom.	Rend. szám	
Támasz	Tartó			
Nemesacél V2A	Niro-kapocs Nemesacél V2A	ø 8	50	111 550
Nemesacél V2A	Niro-kapocs Nemesacél V2A	ø 10	50	111 551
Réz	Niro-kapocs Réz-foglalattal	ø 8	50	111 552
Réz	Niro-kapocs Réz-foglalattal	ø 10	50	111 553

Tető-vezeték tartó hullámcserep-tetőkhöz.

Kivitel	Hossz	Illesztés	Csom.	Rend. szám	
Támasz	Tartó				
Nemesacél V2A	Niro-kapocs Nemesacél V2A	180	ø 8	150	111 023
Nemesacél V2A	Niro-kapocs Nemesacél V2A	180	ø 10	150	111 530
Nemesacél V2A	Niro-kapocs Műanyagfoglalattal	180	ø 8	150	111 025
Réz	Niro-kapocs Réz-foglalattal	180	ø 8	150	111 024
Réz	Niro-kapocs Réz-foglalattal	180	ø 10	150	111 532
Réz	Niro-kapocs Műanyagfoglalattal	180	ø 8	150	111 026

Tető-vezetékartó univerzális alkalmazásokra.

Kivitel	Hossz	Illesztés	Csom.	Rend. sz.
Támasz Tartó				
Nemesacél V2A Niro-kapocs Nemesacél V2A	210	∅ 8	100	111 019
Nemesacél V2A Niro-kapocs Nemesacél V2A	210	∅ 10	100	111 540
Nemesacél V2A Niro-kapocs Nemesacél V2A	280	∅ 8	50	111 015
Nemesacél V2A Niro-kapocs Nemesacél V2A	280	∅ 10	50	111 541
Nemesacél V2A Niro-kapocs Nemesacél V2A	410	∅ 8	100	111 535
Nemesacél V2A Niro-kapocs Nemesacél V2A	410	∅ 10	50	111 536
Réz Niro-kapocs Réz-foglalattal	210	∅ 8	100	111 020
Réz Niro-kapocs Réz-foglalattal	210	∅ 10	100	111 545
Réz Niro-kapocs Réz-foglalattal	280	∅ 8	100	111 016
Réz Niro-kapocs Réz-foglalattal	280	∅ 10	100	111 546
Réz Niro-kapocs Réz-foglalattal	410	∅ 8	50	111 537
Nemesacél V2A Niro-kapocs műanyag-foglalattal	210	∅ 8	100	111 021
Nemesacél V2A Niro-kapocs műanyag-foglalattal	280	∅ 8	100	111 017
Réz Niro-kapocs műanyag-foglalattal	210	∅ 8	100	111 022
Réz Niro-kapocs műanyag-foglalattal	280	∅ 8	100	111 018

Tető-vezetékartó a hornyokon történő könnyű formálhatósághoz, egyszerű behelyezéssel és rányomással a tartó felveszi a horny formáját. Alu-kivitel nemesacél erősítésű trapézzal.

Kivitel	Illesztés	Csom.	Rend. szám
Tartó alumíniumból Niro-kapoccsal	∅ 8	150	111 043
Tartó alumíniumból Niro-kapoccsal	∅ 10	150	111 043 S
Tartó rézből Niro-kapoccsal	∅ 8	150	111 044
Tartó rézből Niro-kapoccsal	∅ 10	150	111 044 S

Tető-vezetékartó Ergolsbachi cserépre történő közvetlen beakasztáshoz.

Kivitel	Illesztés	Csom.	Rend. szám
Tartó Nemesacél V2A Niro-kapoccsal	∅ 8	150	111 157
Tartó rézből Niro-kapoccsal	∅ 8	150	111 158

Tető-vezetékartó univerzális alkalmazásokra: komplett egy darabból, csavar nélkül, műanyag nélkül. Legegyszerűbb és gyors szerelés. Az egész rozsdamentes nemesacélból.

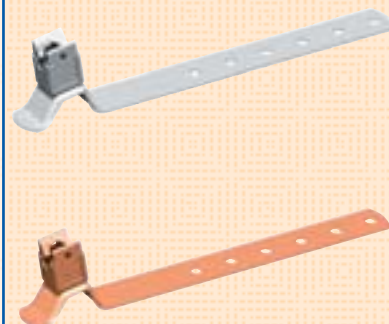
Kivitel	Hossz	Illesztés	Csom.	Rend. sz.
Nemesacél V2A	L = 210	∅ 8	100	111 050
Nemesacél V2A	L = 280	∅ 8	100	111 051
Nemesacél V2A	L = 180 lehajlított	∅ 8	100	111 052

Vezetékartó

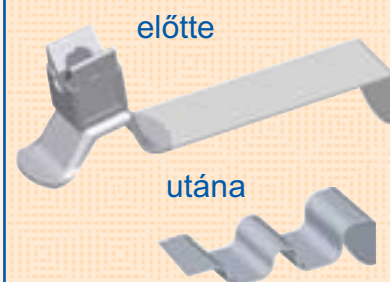
univerzális alkalmazásra, keresztállású horonykapoccsal, rögzítési tartomány 1-5 mm.

Kivitel	Tartó	Illesztés	Csom.	Rend. szám
Acél / horganyzott	Niro-kapocs	∅ 10	50	913 732
Réz	Niro-kapocs	∅ 10	50	913 733
Nemesacél V2A	Niro-kapocs	∅ 10	50	913 734
Alumínium	Niro-kapocs	∅ 10	50	913 420

Tető-vezetékartó Niro-kapoccsal (DBP)



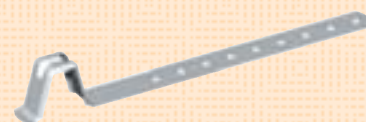
Tető-vezetékartó idomcserépre



Tető-vezetékartó idomcserépre Niro-kapoccsal (DBP)



Tető-vezetékartó (DBP) J. Pröpster-szabadalom



Vezetékartó



Tető-vezeték tartó csavaros rögzítéssel



Tető-vezeték tartó univerzális alkalmazásra. Támasz a tartóval összeszegezéssel.

Kivitel	Illesztés	Csom.	Rend. szám
Nemesacél V2A csavaros rögzítéssel	L = 210	100	1062
	L = 280	100	1063
	L = 410	50	1064
Réz csavaros rögzítéssel	L = 210	100	1065
	L = 280	100	1066
	L = 410	50	1067

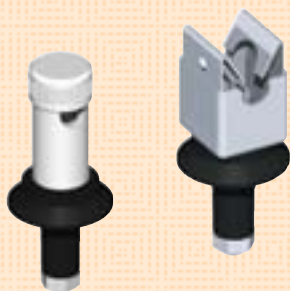
Tető-vezeték tartó Niro-kapoccsal (DBP)



Tető-vezeték tartó pala és bitumenes lemeztetőkre.

Kivitel	Illesztés	Csom.	Rend. szám
Támasz	Tartó		
Nemesacél V2A	Niro-kapocs Nemesacél V2A	ø 8	100 111 150
Nemesacél V2A	Niro-kapocs Nemesacél V2A	ø 10	100 111 153
Réz	Niro-kapocs Réz-foglalattal	ø 8	100 111 154
Réz	Niro-kapocs Réz-foglalattal	ø 10	100 111 155
Nemesacél V2A	2 db M6 x 12 csavarral és Alu áthidalóval	ø 8	100 111 151
Réz	M6 x 12 csavarral és réz-áthidalóval	ø 8	100 111 152

Tető-vezeték tartó



Tető-vezeték tartó illeszkedő az összes cserépformához, ø 8 mm-es körvezetékre, tetőgerincen és tetőfelületen alkalmazható. Furatlyuk ø 12 mm.

Kivitel	Illesztés	Csom.	Rend. szám
Alumínium SK-tartó, hüvellyel	ø 8	100	1021
Rézötvözet SK-tartó, hüvellyel	ø 8	100	1022
Niro-kapocs, hüvellyel	ø 8	100	1028
Niro-kapocs, hüvellyel	ø 10	100	1027
Niro-kapocs Réz, hüvellyel	ø 8	100	1029

Tető-vezeték tartó Niro-kapoccsal (DBP)



Tető-vezeték tartó bitumenes lemeztetőkre, lapos tetőkre és falakra. Támasz 100 mm-es magassággal (Rend. szám 1175), felfogó-vezeték rögzítésére gyúlékony anyagokon.

Kivitel	Illesztés	Csom.	Rend. szám
Tartó	Foglat	Lap	
Nemesacél V2A	Nemesacél V2A	Nemesacél V2A	ø 8; 20 h 100 1167
Nemesacél V2A	Nemesacél V2A	Nemesacél V2A	ø 8; 100 h 50 1175
Nemesacél V2A	Műanyag szürke	Acél/horganyzott	ø 8; 40 h 100 1169

Más kivitelek külön kérésre.

Tetővezeték-tartó Kal-Zip – rendszerhez, a tartó felpattintásával rögzíti a felfogó- és levezető-vezetéseket (hossz és kereszt vezetékvezetés).

Kivétel	Illesztés	Csom.	Rend. szám
Támasz Tartóval			
Nemesacél V2A kereszt Niro-kapocs bordához	ø 10	100	111 750
Nemesacél V2A hossz Niro-kapocs bordához	ø 10	100	111 750 S

Tető-vezeték-tartó Kal-Zip - rendszerhez,

felfogó- és levezető vezeték rögzítéséhez, vezeték vezetése hosszában és keresztben.

Kivétel	Illesztés	Csom.	Rend. szám
Támasz Tartó			
Alumínium Niro-kapocs	ø 8	25	1309
Alumínium Niro-kapocs	ø 10	25	913 615
Nemesacél V2A Niro-kapocs	ø 8	25	913 616
Nemesacél V2A Niro-kapocs	ø 10	25	913 617
Alumínium rögzítőbak Alumínium	ø 8-10	25	1309 S
Nemesacél V2A rögzítőbak Nemesacél V2A	ø 8-10	25	1308 S

Tető-vezeték-tartó idomcseréphe történő beakasztásra.

Kivétel	Illesztés	Csom.	Rend. szám
Támasz Tartó			
A Nemesacél V2A Niro-kapocs	ø 8	100	111 455
A Réz Niro-kapocs	ø 8	100	111 456
B Nemesacél V2A Niro-kapocs	ø 8	100	111 451
B Nemesacél V2A Niro-kapocs	ø 10	100	111 453
B Réz Niro-kapocs	ø 8	100	111 452
B Réz Niro-kapocs	ø 10	100	111 454

Tető-vezeték-tartó

hullámlemez tetőkre, a gerinc- és levezetők rögzítésére, vezeték vezetése hosszában és keresztben.

Kivétel	Illesztés	Csom.	Rend. szám
Támasz Tartó			
Nemesacél V2A Niro-kapocs	ø 8	100	111 027
Nemesacél V2A Niro-kapocs	ø 10	100	111 045

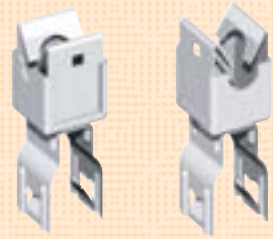
Tető-vezeték-tartó köztes támaszként hullámlemez tetőkre.

Kivétel	Illesztés	Csom.	Rend. szám
Támasz Tartó			
Nemesacél V2A Niro-kapocs	ø 8	100	1095

Tető-vezeték-tartó hullámlemez tetőkre, a hullám völgyben történő elhelyezéshez.

Kivétel	Illesztés	Csom.	Rend. szám
Támasz Tartó			
Nemesacél V2A Niro-kapocs	ø 8	100	1088

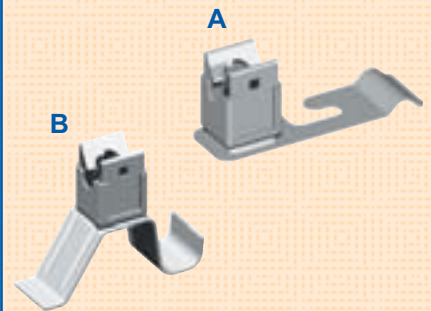
Tető-vezeték-tartó Kal-Zip - rendszerhez



Tető-vezeték-tartó Kal-Zip - rendszerhez



Tető-vezeték-tartó



Tető-vezeték-tartó



Tető-vezeték-tartó Niro-kapoccsal (DBP)



Tető-vezeték-tartó



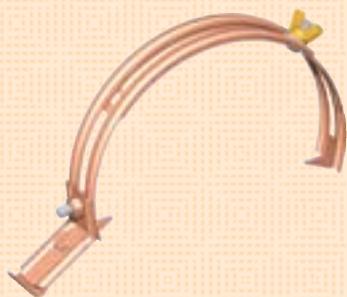
Tető-vezeték tartó Niro-kapoccsal (DBP)



Tető-vezeték tartó DIN 48 826 B szerint – univerzális. Illeszkedő a kúpcserépek összes nagyságára - univerzálisan állítható huzalrögzítés. **Előnye:** Csak egy típus - amely mindig illeszkedik.

Kivitel	Illesztés	Csom.	Rend. szám
Kengyel	Tartó		
Nemesacél V2A	Niro-kapocs	∅ 8	50 111 144
Nemesacél V2A	Niro-kapocs	∅ 10	50 111 136
Réz	Niro-kapocs rezezt	∅ 8	50 111 145
Réz	Niro-kapocs rezezt	∅ 10	50 111 137
Nemesacél V2A	Niro-kapocs, műanyag foglalat	∅ 8	50 111 146
- csekély terhelésre			
Réz	Niro-kapocs, műanyag foglalat	∅ 8	50 111 147
- csekély terhelésre			

Tető-vezeték tartó



Tető-vezeték tartó illeszkedő a kúpcserépek összes nagyságához - univerzálisan állítható huzalrögzítés. **Előnye:** Csak egy típus – amely mindig illeszkedik.

Kivitel	Illesztés	Csom.	Rend. szám
Nemesacél V2A	∅ 8-10 mm	100	111 140
Vörösréz	∅ 8 mm	100	111 141

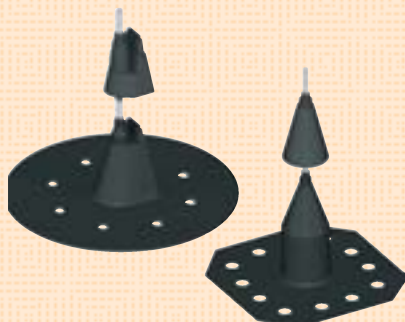
Tető-vezeték tartó Niro-kapoccsal (DBP)



Tető-vezeték tartó illeszkedő a kúpcserépek összes nagyságához - univerzálisan állítható huzalrögzítés. **Előnye:** Megnövelt huzalvezetés – amely mindig illeszkedik.

Kivitel	Illesztés	Csom.	Rend. szám
Kengyel	Tartó		
Nemesacél V2A	Niro-kapocs (Nr. 111 005)	∅ 8	100 111 132
Nemesacél V2A	Niro-kapocs (Nr. 110 095)	∅ 10	100 111 133
Vörösréz	Niro-kapocs (Nr. 111 006)	∅ 8	100 111 134
Vörösréz	Niro-kapocs (Nr. 110 096)	∅ 10	100 111 135

Tetőátvezetés



Tetőátvezetés

lapos-tetőknél, pl.: belső levezetésekhez.

Kivitel	Illesztés	Csom.	Rend. szám
Nylon PVC-tömítőhüvellyel (∅ 250 mm)	∅ 8/10/16 mm és szalaggal 30 mm-ig	1	111 599
Nylon PVC-tömítőhüvellyel (160 x 160 mm)	∅ 8/10/16 mm	1	111 598

Tetővezeték tartó rugóval (DBP)

- összes alkatrész nemesacélból
- univerzális alkalmazhatóság a tetőgerincre

Tető-vezeték tartó két húzórugóval nemesacélból a tartós és gyors szereléshez a gerinccen - vezeték vezetése oldalsó.

Kivétel	Tartó	Illesztés	Csom.	Rend. szám
Támasz	Tartó			
Nemesacél V2A	Niro-kapocs oldalsó	ø 8	25	111 191
Nemesacél V2A	Niro-kapocs oldalsó	ø 10	25	111 175
Réz	Niro-kapocs oldalsó	ø 8	25	111 196
Réz	Niro-kapocs oldalsó	ø 10	25	111 176

Tető-vezeték tartó két húzórugóval nemesacélból a tartós és gyors szereléshez a gerinccen - vezeték vezetése központos.

Kivétel	Tartó	Illesztés	Csom.	Rend. szám
Támasz	Tartó			
Nemesacél V2A	Niro-kapocs központos	ø 8	25	111 192
Nemesacél V2A	Niro-kapocs központos	ø 10	25	111 177
Réz	Niro-kapocs központos	ø 8	25	111 197
Réz	Niro-kapocs központos	ø 10	25	111 178

Tető-vezeték tartó két húzórugóval nemesacélból a tartós és gyors szereléshez a gerinccen - vezeték vezetése oldalsó.

Kivétel	Tartó	Illesztés	Csom.	Rend. szám
Támasz	Tartó			
Nemesacél V2A	tető-vezeték tartó kapocs	ø 8	25	111 190
Réz	tető-vezeték tartó kapocs	ø 8	25	111 195

Alkalmazási példák:

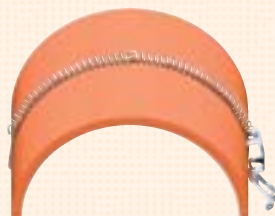
A típus



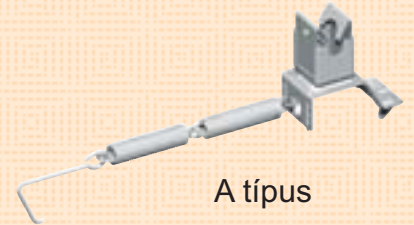
B típus



C típus

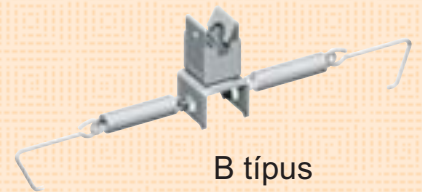


Tető-vezeték tartó Niro-kapoccsal (oldalsó vezeték vezetéssel)



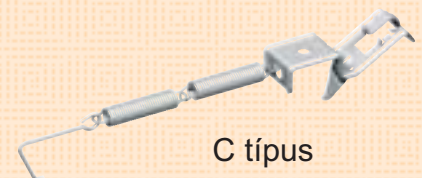
A típus

Tető-vezeték tartó Niro-kapoccsal (központos vezeték vezetéssel)



B típus

Tető-vezeték tartó (oldalsó vezeték vezetéssel)



C típus

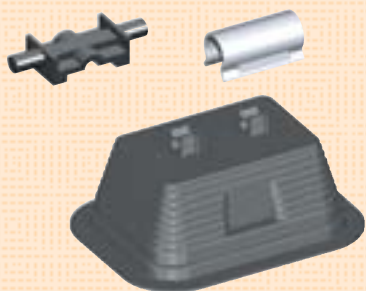
PR-ÖKO 2 tető-vezetékartó



PR-ÖKO 1 tető-vezetékartó



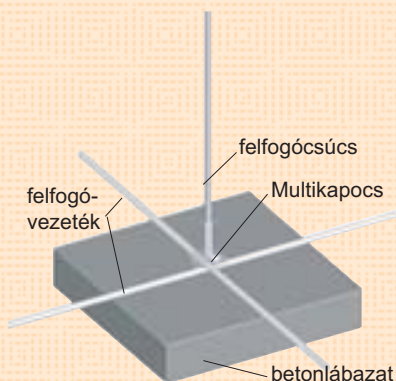
Tetővezeték-támaszok



Ragasztható tartó Niro-kapoccsal (DBP) fóliatetőkhöz



Tető-vezetékartó



Termékelőnyök:

- PR-ÖKO 2 HD-PE-anyagból álló, időjárásálló műanyag-résszel rendelkezik, amely minusz 10 °C-ig feldolgozható
- PR-ÖKO 2 egy préselt betonkővet tartalmaz - abszolút fagyásbiztos és teljesen újra feldolgozható
- PR-ÖKO 2 nem tartalmaz törés- és fagyásérzékeny üregeket és kikönnyítéseket (Súly: 1 kg DIN 48829 B2 szerint)

Kivitel	Illesztés	Csom.	Rend. szám
Borítás nélkül	ø 8	10	111 630

Tető-vezetékartó lapos tetőkhöz, alapanyag fekete, időjárásálló műanyagból újra feldolgozható töltéssel kettős vezetékartással.

Kivitel	Illesztés	Csom.	Rend. szám
Zárt műanyag burkolattal	ø 8	10	111 600

Tetővezeték-támaszok lapos tetőkhöz, szerkezeti anyag fekete, időjárásálló műanyagból és fagyásbiztos betontöltés kettős vezetékartással. Kifutó modell, mivel nehezen újrahasznosítható.

Kivitel	Illesztés	Csom.	Rend. szám
Zárt műanyag-hüvellyel (tömeg: 1 kg)	ø 8 mm	12	1161
DIN 48 829 B1 szerint	ø 10 mm	12	1162
Kapocs Nemesacél V2A a tetővezeték-támasz rögzítéséhez a huzalon	ø 8 mm	100	1163
Adapter 20 x 2,5 mm lapos-szalaghoz és 30 x 3,5 mm-hez	fl. 20 mm fl. 30 mm	100	1164

Tető-vezetékartó fólia- és bitumen tetőkhöz, fóliatetőknél a rögzítéshez összehegeszthető tartószalagokkal, bitumen-tetőknél közvetlen felragasztáshoz.

Kivitel	Tartó	Illesztés	Csom.	Rend. szám
Alaplap	Niro-kapocs (Nr. 110 095)	ø 10	100	111 604
Alaplap kerek	Niro-kapocs és Műanyag - foglalattal	ø 8	100	111 635

Kívánságra az alaplap más vezetékartókkal is felszerelhető.

Tető-vezetékartó felfogócsúccsal,
a vezeték-elhelyezéséhez, rögzítéséhez, speciális fóliatetőknél.

Kivitel	Csom.	Rend. szám
Felfogócsúcs Alumínium ø 10 mm, hossz: 1000 mm	1	103 099
Multikapocs Alumínium a felfogó-vezetékhez ø 8 mm		
Betonlábazat 300 x 300 x 60, súly: 12 kg M10 menetes csappal		

Felfogórúd-tartó kúpceréphez 200 – 240 mm szélességgel.

Kivitel	Hossz	Csom.	Rend. szám
Tartó Nemesacél V2A	1000 mm	1	1255
Alumínium felfogórúd \varnothing 16/10 mm			

Alkalmazási példa:



Felfogócsúcs foglalattal lapos tetőkhöz, kis tetőfelépítmények védelméhez pl. szellőzők, a vezetékmenetben történő elhelyezéshez.

Kivitel	Csom.	Rend. szám
Felfogócsúcs foglalattal	1	103 125

a következőkből áll:
műanyag-hüvely (mint ÖKO-támaszok), azonban fagyásbiztos 2 kg betontöltéssel, érintkezőkapocs \varnothing 8 mm felfogó-vezetékhez és \varnothing 10 mm alumínium felfogócsúcsához, komplett 1,0 m hosszú

Alumínium felfogócsúcs \varnothing 10 mm, M10 hosszúanyával, a multikapcsokra történő közvetlen felcsavarozáshoz a vezetékmenetben lévő T- és keresztelő összekötéseknél.

Kivitel	Hossz	Csom.	Rend. szám
AlMgSi 0,5 alumínium \varnothing 10 mm	250 mm	10	103 158
M10-es belső menettel	500 mm	10	103 121
	750 mm	10	103 122

Felfogócsúcsok Nemesacél V2A külön kérésre

Alkalmazási példa:



Felfogó-gomba bejárható és hozzáférhető lapos tetőkhöz felfogócsúcsként.

Kivitel	Illesztés	Csom.	Rend. szám
Alumínium-Horganyzott acél	\varnothing 8-10 mm	10	2040

Kapocs alsószél / felfogó-gomba alsószél távolság 50-60 mm

Kivitel lapos-szalaghoz külön kérésre.

Felfogócsúcs a vezetékvégekre történő felcsavarozáshoz.

Kivitel	Illesztés	Csom.	Rend. szám
Alumínium M6 x 8 mm V2A-csavarral	\varnothing 8 mm	100	1252
Réz-ötvözet M6 x 8 mm CU-csavarral	\varnothing 8 mm	100	1253

Felfogórúd-tartó



Felfogócsúcs foglalattal



Alumínium felfogócsúcs



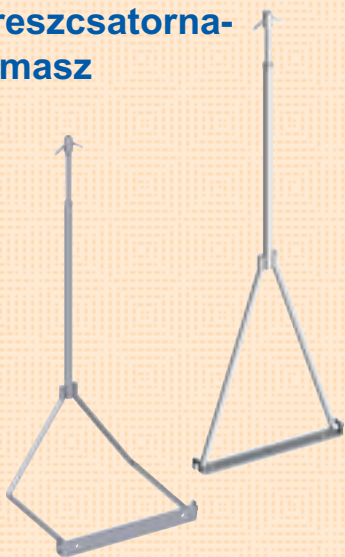
Felfogó-gomba



Felfogócsúcs



Ereszcsatorna-támasz



Szorítósapka



Tetővezeték tartó és leszorítólap



Tetővezeték tartó nádtetőkhöz

Ereszcsatorna-támasz

Kivitel	Magasság (állítható)	Csom.	Rend. szám
Ereszcsatorna-támasz komplett			
Acél/horganyzott	1050-1165 mm	1	111 480
	1400-1510 mm	1	111 481
Nemesacél V2A			
	1050-1165 mm	1	111 482
	1400-1510 mm	1	111 483

Ereszcsatorna-támaszok hajlított kivitelben külön kérésre.

Szorítósapka DIN 48 811 A szerint, illeszkedő 90 x 90 mm facölöphöz.

Kivitel	Csom.	Rend. szám
Acél/horganyzott	1	111 484
Nemesacél V2A	1	111 485

Tetővezeték tartó és leszorítólap

Kivitel	Csom.	Rend. szám
Tetővezeték tartó tölgyfából	1	111 486
Leszorítólap 100 x 100 mm Nemesacél V2A	1	111 487
Feszítőtartó 120 x 30 mm Nemesacél V2A	1	111 488