

UNIVERZÁLIS HÁZTARTÁSI SOROZAT FEKETE SZÍNEN IS RENDELHETŐ

DUGASZOLÓ ALJZATOK - SYSTEM FEHÉR GW 20 XXX, SYSTEM FEKETE GW 21 XXX

OLASZ SZABVÁNY									Fehér szerelvények rendelési kódjai: GW 20 XXX Fekete szerelvények rendelési kódjai: GW 21 XXX		
	GW 20 201 2P+ $\frac{1}{2}$ - 10A 250V-	GW 20 202 2P+ $\frac{1}{2}$ - 16A 250V-	GW 20 203 2P+ $\frac{1}{2}$ - 10/16A 250V-	GW 20 204 2P+ $\frac{1}{2}$ - 20A 250V-	GW 20 295 2P+ $\frac{1}{2}$ - 10/16A 250V-	GW 20 281 2P+ $\frac{1}{2}$ - 10/16A 250V-	GW 20 286 2P+ $\frac{1}{2}$ - 10/16A 250V-	GW 20 291 Gyors csatlakozás - 3 egység 2 x 2P+ $\frac{1}{2}$ - 10/16A - 250V-		GW 21 203 2P+ $\frac{1}{2}$ - 10/16A 250V-	
OLASZ/NÉMET/MAGYAR SZABVÁNY						SVÁJCI SZABVÁNY					
	GW 20 205 2P+ $\frac{1}{2}$ - 10/16A P30 250V-	GW 20 246 2P+ $\frac{1}{2}$ - 10/16A 250V-	GW 20 296 2P+ $\frac{1}{2}$ - 10/16A 250V-	GW 20 282 2P+ $\frac{1}{2}$ - 10/16A 250V-	GW 20 287 2P+ $\frac{1}{2}$ - 10/16A 250V-		GW 20 351 2P+ $\frac{1}{2}$ - 10A - 250V- Tipus 12	GW 21 205 2P+ $\frac{1}{2}$ - 10/16A P30 250V-			
NÉMET/MAGYAR SZABVÁNY					FRANCIA/CSEH SZABVÁNY						
	GW 20 265 2P+ $\frac{1}{2}$ - 10/16A 250V	GW 20 297 2P+ $\frac{1}{2}$ - 10/16A 250V	GW 20 283 2P+ $\frac{1}{2}$ - 10/16A 250V	GW 20 288 2P+ $\frac{1}{2}$ - 10/16A 250V		GW 20 206 2P - 10/16A 250V-	GW 20 207 2P+ $\frac{1}{2}$ - 10/16A 250V-	GW 20 312 2P+ $\frac{1}{2}$ - 10/16A 250V-			
BRIT SZABVÁNY			AUSZTRÁL DÉL AMERIKAI SZABVÁNY			EURO-AMERIKA/USA SZABVÁNY					
	GW 20 208 2P+ $\frac{1}{2}$ - 13A 250V-	GW 20 209 2P+ $\frac{1}{2}$ - 15A 250V-		GW 20 248 2P+ $\frac{1}{2}$ - 10A 240V-	GW 20 218 2P+ $\frac{1}{2}$ - 15A 240V-		GW 20 212 2P+ $\frac{1}{2}$ - 10/15A 250/125V-	GW 20 213 2P - 15A 125V-	GW 20 214 2P+ $\frac{1}{2}$ - 15A 125V-	GW 20 216 2P+ $\frac{1}{2}$ - 15A 250V-	GW 20 217 2P - 15A 125/250V-
IZRAELI SZABVÁNY			ÉLETVEDELMI KÉSZÜLÉKEK			SPECIÁLIS ALJZATOK					
	GW 20 220 2P+ $\frac{1}{2}$ - 10/16A 250V-	GW 20 298 2P+ $\frac{1}{2}$ - 10/16A 250V-		GW 20 244 - 2200W GW 20 257 - 200-2200W selec. 2P+ $\frac{1}{2}$ - 10/16A - 230V- Áram-vedőkapcsolóval	GW 20 258 - 200-2200W selec. 2P+ $\frac{1}{2}$ - 10/16A - 230V- Áram-vedőkapcsolóval		GW 20 239 Segédáramkörökhöz 2P - 6A - 24V (SELV)	GW 20 234 Segédáramkörökhöz 2P - 6A - 24V (SELV) polarizált	GW 20 241 Hangszóró csatl. DIN 41529		
TV-SAT			Koax csatlakozó (anya) IEC Ø 9,5 mm 5=2400 MHz			TELEFON ALJZATOK					
	GW 20 391 - 0 dB GW 20 396 - 5 dB GW 20 392 - 10 dB GW 20 393 - 14 dB GW 20 394 - 18 dB GW 20 395 - 22 dB	GW 20 381 - 0 dB GW 20 386 - 5 dB GW 20 382 - 10 dB GW 20 383 - 14 dB GW 20 384 - 18 dB GW 20 385 - 22 dB		GW 20 228 - 0 dB ▲ GW 20 229 - 20 dB ▲ GW 20 230 - Term. - 75 Ω ▲ GW 20 231 végjelző ellenállás csatlakoztatásához ▲	GW 20 227 75 Ω végjelző ellenállás		GW 20 251 RJ11 GW 20 232 RJ12	GW 20 252 RJ11 Dupla	GW 20 235 Francia 8 érintkezős		
ADATÁTVITELI ALJZATOK						RJ12-RJ45 CSATLAKOZÓ ALJZATOK					
	GW 20 233 RJ45 - Cat. 3 UTP	GW 20 271 RJ45 - Cat. 5e UTP GW 20 243 RJ45 - Cat. 5e FTP	RJ45 üres tokozat GW 20 266 IBM-hez GW 20 267 AVAYA-hoz GW 20 270 AMP-hez	GW 20 237 BNC 50/75/93 Ω	GW 20 236 IBM adatátviteli rendszerhez GW 20 242 Üres tokozat IBM adatátviteli rendszerhez		GW 20 238 Kiterhető vakfedéles tokozat SUB - D 9/15/25 PIN-es Adatátviteli csatlakozókhoz	UTP GW 20 681 - Cat. 3 GW 20 682 - Cat. 5e GW 20 684 - Cat. 6	FTP GW 20 683 Cat. 5e		

Megjegyzés: ▲ jelölt telepek Európai Unió kívüli országokba irányuló exportra.

UNIVERZÁLIS HÁZTARTÁSI SOROZAT FEKETE SZÍNBEN (GW 21 XXX) IS RENDELHETŐ

TELJESÍTMÉNY, KLÍMA ÉS BIZTONSÁGI FELÜGYELETI RENDSZEREK - SYSTEM FEHÉR

<p>OHMIKUS ÉS INDUKTÍV FOGYASZTÓK DIMMELÉSE</p>	 <p>GW 20 802 Csak ohmiikus terhelésre 230V - - 100/500W 110V - - 50/250W</p>	 <p>GW 20 803 ▲ ohmiikus 900W/ind. 300W 230V - - 100/900W 110V - - 100/500W GW 20 811 ohmiikus/induktív Alternatív kapcsolóval 230V - - 40/300W 110V - - 20/150W GW 20 812 Fordulatszám szab. Légcserelekhöz, ventilátorokhoz</p>	 <p>GW 20 814 ohmiikus/ind., Elektronikus transzformátorokhoz 230V - - 25/180W</p>	 <p>GW 20 801 - 230V - - 60/500W GW 20 813 - ohmiikus/ind., Elektronikus transzformátorokhoz 230V - - 25/300W</p>	<p>PROGRAMKAPCSOLO</p>	 <p>GW 20 809 2 csatornás napi/heti programozás terhelés: 5A (AC1)- 230V - - 50/60Hz</p>	<p>NYOMÓGOMB IDOZÍTOTT KIMENETTEL</p>	 <p>GW 20 810 30 s. - 15 min., terhelés: 10A/5A 230V - - 50/60Hz</p>
<p>KLIMAZÉRLESEK</p>	 <p>GW 20 807 Nyári/téli programozható termostát LCD kijelzővel 230V - - 50/60Hz</p>	 <p>GW 20 808 Nyári/téli elektronikus termostát LCD kijelzővel 230V - - 50Hz</p>	 <p>GW 20 852 Nyári/téli elektronikus termostát kézi beállítással 230V - - 50/60Hz</p>	<p>GÁZÉRZÉKELŐK</p>	 <p>GW 20 862 CH₄ metán gáz - 230V - - 50Hz GW 20 863 LPG gáz - 230V - - 50Hz</p>	 <p>GW 30 522 Elektromechanikus gázzelep 3/4" - 230V - - 12VA</p>		
<p>MINIÁTOR FI RELEK, KISMEGSZAKÍTÓK</p>	 <p>GW 20 431 - 6A GW 20 432 - 10A GW 20 433 - 16A 1P GW 20 434 - 6A GW 20 435 - 10A GW 20 436 - 16A 1P+N GW 20 454 - 6A GW 20 455 - 10A GW 20 456 - 16A 1P+N - Piros szín Kismegszakító zárlati megszakító képesség 3kA Szelektivitás 3 oszt.</p>	 <p>GW 20 440 - I_{Δn} = 6mA GW 20 441 - I_{Δn} = 10mA GW 20 442 - I_{Δn} = 30mA 1P+N - 16A Moduláris áramvédő kapcsoló A osztály</p>	 <p>GW 20 445 - 6A GW 20 446 - 10A GW 20 447 - 16A 1P+N - I_{Δn} = 6mA GW 20 437 - 6A GW 20 438 - 10A GW 20 439 - 16A 1P+N - I_{Δn} = 10mA GW 20 448 - 6A GW 20 449 - 10A GW 20 450 - 16A 1P+N - I_{Δn} = 30mA Moduláris áramvédő kapcsoló zárlati megszakítási képesség 3kA, szelektivitás: 3 oszt.</p>	<p>VEDELMI KÉSZÜLÉKEK</p>	 <p>GW 20 423 Tűlfeszültség védő 75J, 8kA (8/20µs) - 250V -</p>	 <p>GW 20 401 I_n=16A olvadó betét fogl. Ø 6.3x32 mm</p>	 <p>GW 20 418 ▲ Kismegszakító olvadó biztosítóval 2P 25A (3 férélyhely szélesség) - 380V -</p>	
<p>ÉJELI IRÁNYFÉNY ÉS VÉSZVILÁGÍTÓ LÁMPÁK</p>	 <p>GW 20 833 Dugaszolható irányfény lámpa 230V - - 50/60Hz</p>	 <p>GW 20 806 Fixen beépített irányfény lámpa 230V - - 50/60Hz</p>	 <p>GW 20 834 Biztonsági készenléti üzemi vészvilágító lámpatest - 6 modul széles - 230V - - 50/60Hz - 4W FD 1h</p>	<p>CSENGŐK ÉS BERREGŐK</p>	 <p>GW 20 613 - 12V - GW 20 614 - 24V - GW 20 616 - 230V - Csengők</p>	 <p>GW 20 617 - 12V - GW 20 618 - 24V - GW 20 620 - 230V - Berregők</p>	 <p>GW 21 613 - 12V - GW 21 614 - 24V - GW 21 616 - 230V - Csengők*</p>	
<p>DIFFUZ BÚRÁS JELZÓLÁMPÁK</p>	 <p>Lapos diffúz búrás jelzőlámpa* GW 20 603 GW 20 604 GW 20 605 GW 20 606 GW 20 631</p>	 <p>Dupla diffúz búrás jelzőlámpa glimm lámpával/izzóval együtt GW 20 607 - 230V - GW 20 608 - 12/24V</p>	 <p>Lapos diffúz búrás jelzőlámpa* GW 20 603 GW 20 604 GW 20 605 GW 20 606 GW 20 631</p>	 <p>GW 20 601 GW 20 623 - GW 20 624 GW 20 625 - GW 20 626 Lapos diffúz búrás lámpa** 12/24V</p>	 <p>GW 20 602 GW 20 627 - GW 20 628 GW 20 629 - GW 20 630 Domború diffúz búrás lámpa** 12/24V</p>	 <p>GW 20 622 Lámpafoglalat E27 Izzó nélkül szállítva Izzó: szoffita Izzo S6x36 mm (max 2W).</p>		
<p>BELÉPTETŐ ÉS SZERVIZSZOLGÁLATI RENDSZEREK</p>	 <p>GW 20 816 Beléptető kártyaolvasó egység 12V AC/DC</p>	 <p>GW 20 817 3 szintű beléptető kártyaolvasó egység 12C AC/DC</p>	 <p>GW 30 431 SLAVE kártya mikrochippel</p>	 <p>GW 30 432 MASTER kártya mikrochippel</p>	<p>NEM-SYSTEM RENDSZERŰ MODUL EGYSÉGEK</p> <ul style="list-style-type: none"> • GW 30 423 Beléptető vezérlő modul • GW 30 422 3 szintű beléptető vezérlő modul • GW 30 421 12VA lámpaegység <p>Lásd Eurodomo katalógus</p>			
<p>HOTEL INSTALLÁCIÓS SZERELVÉNYEK</p>	 <p>GW 20 820 Univerzális kártyás kapcsoló, helyzetjelző fényrel 1P - NA - 10A - 250V -</p>	 <p>GW 20 841 Borotvadugaszoló aljzat 2P - 230/120V - 20VA - 50/60Hz</p>	 <p>GW 20 853 Nyári/téli állítható termostát fan-coil-hoz 230V - - 50/60Hz</p>	 <p>GW 20 851 Elektronikus termostát 12V AC/DC - 50Hz</p>	 <p>GW 20 846 Fan-coil fordulatszám vezérlő</p>			

* Fehér szerelvények rendelési kódjai: GW 20 XXX, Fekete szerelvények rendelési kódjai: GW 21 XXX

EGY SZERELVÉNYCSALÁD, SZÁMTALAN KERET, TOKOZAT, EGYÉB ALKALMAZÁSOK

ÚJ, MODULÁRIS, SZÖGLETES SZERELVÉNYDOBOZOK RENDSZERE

SZERELVÉNYEZÉS	MEGNEVEZÉS	FÉRŐHELY	DOBOZ	SZERELŐ KERET	DÍSZKERET ÉS SZÍNEK		
SÜLLYESZTETT SZERELVÉNYEK	TÉGLALAP SÜLLYESZTŐ DOBOZOK	1	1m-ra a hagyományos, csavaros Ø 65 is jó	GW 24 201	TOP SYSTEM	14 színben	
		2	GW 24 304 ⁽¹⁾ - GW 24 303 ⁽¹⁾	GW 24 262			
		3		GW 24 201			
		4	GW 24 304 ⁽¹⁾ - GW 24 205 ⁽¹⁾	GW 24 202	BASIC		
		6	GW 24 306 ⁽¹⁾ - GW 24 236 ⁽¹⁾	GW 24 230			
		8	GW 24 306 ⁽¹⁾ - GW 24 236 ⁽¹⁾	GW 24 230			
	NÉGYZETES SÜLLYESZTŐ DOBOZOK	2	GW 24 231 ⁽¹⁾	GW 24 262	TOP SYSTEM	14 színben	
					BASIC		
	GIPSZKARTONBA SÜLLYESZTŐ DOBOZOK	1			GW 24 201	TOP SYSTEM	14 színben
		2			GW 24 262		
		3			GW 24 201	BASIC	
		4			GW 24 202		
ÖNHORDÓ SÜLLYESZTŐ KERET	1	A kódszám tartalmazza a szerelőkeretet és a doboz hátfalat is		GW 24 008	Felhő fehér Toner fekete		
	2			GW 24 010		Felhő fehér Toner fekete	
	4			GW 24 011			
IP 55 VÍZMENTES SÜLLYESZTÉKEK	TÉGLALAP SÜLLYESZTŐ DOBOZOK	3	GW 24 306 ⁽¹⁾ - GW 24 303 ⁽¹⁾ GW 24 204 ⁽¹⁾	Önhordó keret	GW 24 008	Felhő fehér Toner fekete Szürke RAL 7035	
		4	GW 24 205 ⁽¹⁾ - GW 24 304 ⁽¹⁾ GW 24 245 ⁽¹⁾		GW 24 451		
					GW 24 452		
					GW 24 453		
	GIPSZKARTONBA SÜLLYESZTŐ DOBOZOK	3	GW 24 207	Önhordó keret	GW 24 451	Felhő fehér Toner fekete Szürke RAL 7035	
		4	GW 24 245		GW 24 452		
					GW 24 453		
					GW 24 461		
FALON KÍVÜLI SZERELVÉNYEZÉS	FALON KÍVÜLI DOBOZOK	1 - 3	GW 22 471	GW 24 201	TOP SYSTEM	14 színben	
		2	GW 24 471	GW 24 262			
		4	GW 22 472	GW 24 202			
	FALON KÍVÜLI DOBOZOK	1 - 3	GW 24 006 Felhő fehér	Önhordó keret	COMPACT		Felhő fehér
		3 + 3 + 3	GW 24 007 Felhő fehér				
EGYÉB ALKALMAZÁSOK	TÉGLALAP DOBOZBA SÜLLYESZTETT SZERELVÉNYEK KIEMELŐ DÍSZKERETTEL	1	GW 24 203 ⁽¹⁾	GW 24 201	TOP SYSTEM	14 színben	
		2	GW 24 303 ⁽¹⁾ + GW 24 228	GW 24 262			
		3	GW 24 204 ⁽¹⁾	GW 24 201			BASIC
	ASZTALI KÉSZÜLEKHÁZBAN	4	GW 24 018 GW 24 019		Felhő fehér Toner fekete		
		6	GW 24 020 GW 24 021				
SÍNRE PATTINTHATÓ TARTÓKERET, EN 50022	1		GW 26 409	Szürke RAL 7035			
	2		GW 26 410				

Megjegyzés: ⁽¹⁾ fém rögzítő betéttel • ⁽²⁾ nagy kapacitású és fém rögzítő betéttel • ⁽³⁾ műanyag rögzítő betéttel



Falon kívüli - IP 40



Szerelvényház minicsatornához - IP 40



COMBI DIN - IP 40



Q-DIN elosztó táblákba, PTC elosztókba, 66 keretes fedelebbe, Q-Box sorozatba - IP 55



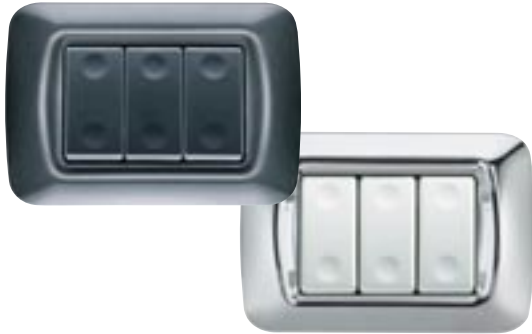
Oszlopra, o. fejre (park, kert) - IP 55



Falon kívüli - IP 55

UNIVERZÁLIS HÁZTARTÁSI KAPCSOLÓ CSALÁD

TOP SYSTEM



FELHŐ FEHÉR



METÁL TITÁNSZÜRKE



METÁL PALASZÜRKE

	FELHŐ FEHÉR	METÁL TITÁNSZÜRKE	METÁL PALASZÜRKE
1 férőhelyes	GW 22 501	GW 22 601	GW 22 611
2 férőhelyes	GW 22 502	GW 22 602	GW 22 612
3 férőhelyes	GW 22 503	GW 22 603	GW 22 613
4 férőhelyes	GW 22 504	GW 22 604	GW 22 614
6 férőhelyes	GW 22 506	GW 22 606	GW 22 616
8 férőhelyes	GW 22 507 ●	GW 22 607 ●	GW 22 617 ●
12 férőhelyes	GW 22 508 ●	GW 22 608 ●	GW 22 618 ●



MUSKÁTLI PIROS



BURGUNDI VÖRÖS



VELENCEI ZÖLD



PÁZSIT ZÖLD



ÉGSZIN KÉK



JAZZ KÉK

	MUSKÁTLI PIROS	BURGUNDI VÖRÖS	VELENCEI ZÖLD	PÁZSIT ZÖLD	ÉGSZIN KÉK	JAZZ KÉK
1 férőhelyes	GW 22 521	GW 22 531	GW 22 541	GW 22 551	GW 22 561	GW 22 571
2 férőhelyes	GW 22 522	GW 22 532	GW 22 542	GW 22 552	GW 22 562	GW 22 572
3 férőhelyes	GW 22 523	GW 22 533	GW 22 543	GW 22 553	GW 22 563	GW 22 573
4 férőhelyes	GW 22 524	GW 22 534	GW 22 544	GW 22 554	GW 22 564	GW 22 574
6 férőhelyes	GW 22 526	GW 22 536	GW 22 546	GW 22 556	GW 22 566	GW 22 576
8 férőhelyes	GW 22 527 ●	GW 22 537 ●	GW 22 547 ●	GW 22 557 ●	GW 22 567 ●	GW 22 577 ●



TONER FEKETE



KUKORICA SÁRGA



RÓZSAGYÖKÉR



SOFTKRÓM



ÓRANY

	TONER FEKETE	KUKORICA SÁRGA	RÓZSAGYÖKÉR	SOFTKRÓM	ÓRANY
1 férőhelyes	GW 22 511	GW 22 581	GW 22 671	GW 22 651	GW 22 661
2 férőhelyes	GW 22 512	GW 22 582	GW 22 672	GW 22 652	GW 22 662
3 férőhelyes	GW 22 513	GW 22 583	GW 22 673	GW 22 653	GW 22 663
4 férőhelyes	GW 22 514	GW 22 584	GW 22 674	GW 22 654	GW 22 664
6 férőhelyes	GW 22 516	GW 22 586	GW 22 676	GW 22 656	GW 22 666
8 férőhelyes	GW 22 517 ●	GW 22 587 ●	GW 22 677 ●	GW 22 657 ●	GW 22 667 ●



8 (4+4)
ÉS 12 (6+6)
FÉRŐHELYES ÚJ
KERETEK

SZERELŐ KERETEK



1 férőhelyes	GW 24 201	GW 24 203 - GW 24 204 - GW 24 207 - GW 24 303
2 férőhelyes	GW 24 262	GW 24 231 - GW 24 203 - GW 24 204 - GW 24 303 - GW 24 207
3 férőhelyes	GW 24 201	GW 24 203 - GW 24 204 - GW 24 207 - GW 24 303
4 férőhelyes	GW 24 202	GW 24 205 - GW 24 245 - GW 24 304
6 férőhelyes	GW 24 230	GW 24 306 - GW 24 236 - GW 24 246
8 férőhelyes	GW 24 240	GW 24 237
12 férőhelyes	GW 24 241	GW 24 238

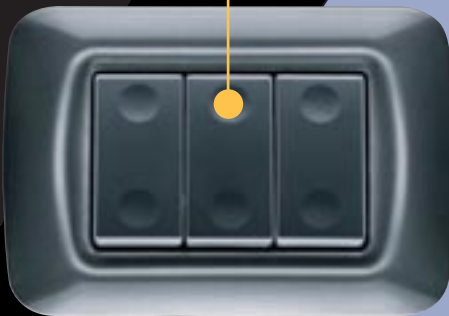
Tégla és négyzetes
süllyesztő dobozokhoz

Süllyesztő dobozok, rendszeremlékek, összeépítés lásd 11. oldal.

BLACK

MATT FEKETE KAPCSOLÓBETÉT CSALÁD

Újdonság!



Az új **SYSTEM BLACK** KAPCSOLÓBETÉT CSALÁDOT MODERN MEGJELENÉSŰ OTTHONOK, IRODÁK ÉS KERESKEDELMI EGYSÉGEK KIVITELEZÉSÉRE FEJLESZTETTÉK KI. PRÓBÁLJA KI ÖN IS A MATT FEKETE KAPCSOLÓ ÉS A SZÉLES SZÍNSKÁLÁJÚ FÉNYES DÍSZKERETEK FINOM KONTRASZTJÁT.



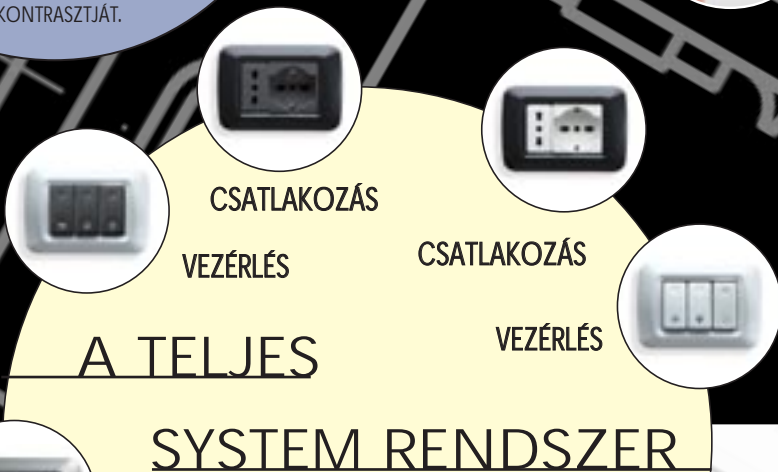
KÖNNYŰ SZERELÉS, EGYSZERŰ VEZETÉKEZÉS
A kapcsolóbetétet akár előlről, akár hátulról is bepatinthatjuk a szerelőkeretbe.



BIZTONSÁG ÉS NAGYFOKÚ ALKALMAZHATÓSÁG

A korszerű műgyanta keretek garantálják a villamos szigetelés megbízhatóságát.

A szerelő keretek speciális, állítható rögzítésű kialakítása biztosítja a díszkeretek tökéletes felfekvését még egyenetlen falfelület esetén is.



CSATLAKOZÁS

VEZÉRLÉS

CSATLAKOZÁS

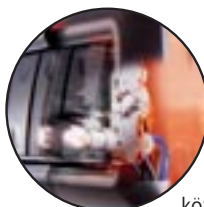
VEZÉRLÉS

BIZTONSÁG

BIZTONSÁG

KOMFORT

KOMFORT



ERGONÓMIA ÉS TESTRESZABHATÓSÁG

A kapcsoló elemek ergonómikus formatervezése mindenfajta körülmények között is a legmagasabb funkcionalitást biztosítja. A kapcsolókba bepattintható szimbólum tárcsák alkalmazásával az egyéni ötletek és kombinációk, a kivilágítható verziókkal az éjszakai helyzetjelzések széles tárházát, valósíthatja meg.



A SYSTEM WHITE SOROZATOT

A SOKOLDALÚSÁG, ELEGANCIA, BIZTONSÁGOSSÁG, DE MÉGIS VERSENYKÉPES ÁRAK JELLEMZIK, KÍNÁLATA EGY FUNKCIONÁLIS ÉS TELJES RENDSZER, MIND BELTÉRI MIND KÜLTÉRI ALKALMAZÁSOKRA.

16AX

ÚJ MŰSZAKI TARTALOM

16AX típus: 16A névleges áram akár fénycsöves terhelésre is!
(CEI EN 60 669 - és IEC 669-1)

KERETEK
14 FÉLE
SZÍNVÁLASZ-
TÉKBAN

WHITE