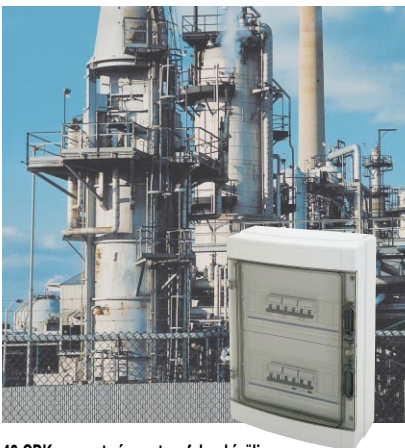




**ALKALMAZÁSI TERÜLETEK**



**40 CDK sorozat vízmentes, falon kívüli kiselosztók és elosztótáblák.**

Kültéri alkalmazásokra vagy por, páratartalom, kemikáliák esetén, illetve ütés és vibrációs ártalmaknak kitett helyeken.



**40 CD sorozat, dekoratív falon kívüli kiselosztók, ajtóval.**

Vezérlési, mérési és védelmi feladatokra még a nagymértékben villamosított helységekben is esztétikus kivitelben.



**40 CD sorozat, falon kívüli kiselosztók, ajtó nélkül.**

Vezérlési, mérési és védelmi feladatokra por- és nedvességmentes helységekben, ahol csak illetékes személyek férhetnek hozzá.

**Sokoldalú installációs lehetőségek kivágott és teli maszkos panelek kombinációjával,** amelyek külön is felpattinthatók biztosítva a moduláris és nem moduláris készülékek kombinált szerelhetőségét. (GW 40 492.40 496)  
Lásd 5. oldal

**Bezetések az oldalfalak bármely pontján** a sima falak bármilyen szerelvények csatlakoztatását lehetővé teszik.

**Ajtó levétel lehetősége** a bepattintható ajtószanének segítségével, amelyek még 180° feletti nyitás esetén is megelőzik a törést.

**Csak az illetékes személy számára hozzáférhető** a GW40422 fém biztonsági zár alkalmazása esetén.

**Közösségi és nehézipari alkalmazásokra egyaránt** a ház igen magas, IK 09 ütészilárdságának köszönhetően.

**Kismegszakítók könnyű szerelhetősége 125A-ig** kivethető szerelőkeret a vezetékvezés megkönnyítésére  
175 mm osztástávolságú DIN sínek (36 modultól kezdődően) és vezetékcsatornák rögzítésének lehetősége.

**Elkülönített áramkörök kialakításának lehetősége a CEI 64-8 szabvány szerint** szigetelt rekesz-elválasztó lapok. (GW 40 487-8)

**Gyors, hibamentes szerelés** átfordítható előlap és hátlap, amely lehetővé teszi az ajtó nyitási irányának megváltoztatását az előlap 180°-os forgatásával.

## ALKALMAZÁSI TERÜLETEK



**18-modulos kiselosztók -** vezérlés és védelem nedves és poros helyeken.



**Elosztótáblák modul-készülékekkel EN50022 sínre** vezérlési és védelmi feladatokra kemikálják illetve ütés veszély esetén.



**Kombinált elosztószekrények műszerekkel, jelzőfényekkel, leválasztó- és modul-készülékekkel** vezérlési, mérési és védelmi feladatokra nagymértékben villamosított helyiségekben, csak az illetékes személy számára hozzáférhető kialakításban.

Vízmentes falon kívüli moduláris kiselosztók és elosztótáblák - Szürke RAL 7035 - IP 65 - □ (\*)



### 40CDK sorozat

Moduláris kiselosztók NU/EPH sín beépítési lehetőség, áttetsző füstszínű ajtó, sima fal.

Gewiss kód	Modulok száma EN 50022 (17,5 mm)	Külső méretek Sz. x Ma. x Mé. (mm)	Beépíthető F/N sorkapocs		Disszipációs teljesítmény (CEI 23-49) (W)	Csomagolási mennyiség
			N Nulla - csatlakozások száma x (mm <sup>2</sup> )	Föld - csatlakozások száma x (mm <sup>2</sup> )		
GW 40 101	4	143 x 210 x 100	-		13	24
GW 40 102	8	215 x 210 x 100	N (1 x 25) + (7 x 10) i (1 x 25) + (7 x 10)		16	12
GW 40 103	12	298 x 260 x 140	N (3 x 25) + (10 x 10) i (3 x 25) + (10 x 10)		26	6
GW 40 106	18	410 x 285 x 140	N (5 x 25) + (14 x 10) i (5 x 25) + (14 x 10)		38	6

#### TARTOZÉKOK

**Standard:** Csavarsapkák a kettősszigeteléshez, modul takarólapok, áramkör címkék.  
**Specifikus:** GW 40 102, GW 40 103 és GW 40 106, öntapadó alu címke a CEI 23-51 szabványnak megfelelően.

#### TULAJDONSÁGOK:

Cilinder biztonsági zár beépítésére alkalmas ajtók (GW 40 422).



### 40CDK sorozat

Elosztótáblák kivágott maszkos panelek és kivethető szerelőkeret - NU/EPH sín beépítési lehetőség, áttetsző füstszínű ajtó, sima fal.

Gewiss kód	Modulok száma EN 50022 (17,5 mm)	Külső méretek Sz. x Ma. x Mé. (mm)	Beépíthető F/N sorkapocs		Disszipációs teljesítmény (CEI 23-49) (W)	Csomagolási mennyiség
			N Nulla - csatlakozások száma x (mm <sup>2</sup> )	Föld - csatlakozások száma x (mm <sup>2</sup> )		
GW 40 104	24 (12 x 2)	298 x 420 x 140	N (3 x 25) + (10 x 10) i (3 x 25) + (10 x 10)		32	4
GW 40 105	36 (12 x 3)	298 x 570 x 140	N (6 x 25) + (20 x 10) i (6 x 25) + (20 x 10)		42	4
GW 40 107	36 (18 x 2)	410 x 463 x 140	N (10 x 25) + (28 x 10) i (10 x 25) + (28 x 10)		43	4
GW 40 108	54 (18 x 3)	410 x 655 x 140	N (10 x 25) + (28 x 10) i (10 x 25) + (28 x 10)		66	3
GW 40 109	72 (18 x 4)	410 x 878 x 160	N (10 x 25) + (28 x 10) i (10 x 25) + (28 x 10)		89	1

#### TARTOZÉKOK

**Standard:** Csavarsapkák a kettősszigeteléshez, modul takarólapok, áramkör címkék. Öntapadó alu címke a CEI 23-51 szabványnak megfelelően.

#### TULAJDONSÁGOK:

Cilinder biztonsági zár beépítésére alkalmas ajtók (GW 40 422).

\* kettős szigetelés az EN 60439-1 szabvány szerint.

## Vízmentes falon kívüli moduláris kiselosztók Szürke RAL 7035 - IP 55 -



### 40CD sorozat

Moduláris kiselosztók NU/EPH sín beépítési lehetőség, áttetsző füstszínű ajtó - kikönynyítésekkel ellátott fal.

Gewiss kód sorkapocs nélkül	Beépített sorkapocsokkal	Modulok sz. EN 50022 (17,5 mm)	Külső méretek Sz. x Ma. x Mé. (mm)	Beépíthető FIN sorkapocs		Disszipációs teljesítmény (CEI 23-49) (W)	Csom. me.
				N Nulla - csatlakozások száma x (mm <sup>2</sup> )	Föld - csatlakozások száma x (mm <sup>2</sup> )		
GW 40 001		4	105 x 170 x 98	-	-	12	24
GW 40 003		8	180 x 180 x 98	N (1 x 25) + (7 x 10) j (1 x 25) + (7 x 10)	-	13	24
GW 40 005	40 004	12	250 x 250 x 135	N (3 x 25) + (10 x 10) j (3 x 25) + (10 x 10)	-	25	8
GW 40 007	40 006	24 (12 x 2)	250 x 375 x 135	N (2 x 25) + (14 x 10) j (2 x 25) + (14 x 10)	-	27	6
GW 40 009	40 008	36 (18 x 2)	376 x 400 x 135	N (6 x 25) + (20 x 10) j (6 x 25) + (20 x 10)	-	41	4

A GW 40 011 és GW 40 013 elosztók gyártása megszünt.

#### TARTOZÉKOK

**Standard:** Csavarsapkák a kettősszigeteléshez, modul takarólapok, áramkör címkék, szigetelt pótcsavarok.

**Specifikus:** GW 40 003, GW 40 005, GW 40 007, GW 40 009, GW 40 011, GW 40 013, öntapadó alu címke a CEI 23-51 szabványnak megfelelően.

#### TULAJDONSÁGOK:

GW 40 005, GW 40 007, GW 40 009, GW 40 011, GW 40 013, ajtó zárral és két háromszög alakú kulccsal ellátottak.

## Falon kívüli kiselosztók - Szürke RAL 7035 - IP 40 -



### 40CD sorozat

Moduláris kiselosztók NU/EPH sín beépítési lehetőség, ajtó nélkül - kikönynyítésekkel ellátott fal.

Gewiss kód sorkapocs nélkül	Beépített sorkapocsokkal	Modulok sz. EN 50022 (17,5 mm)	Külső méretek Sz. x Ma. x Mé. (mm)	Beépíthető FIN sorkapocs		Disszipációs teljesítmény (CEI 23-49) (W)	Csom. me.
				N Nulla - csatlakozások száma x (mm <sup>2</sup> )	Föld - csatlakozások száma x (mm <sup>2</sup> )		
GW 40 022		2	45 x 130 x 85	-	-	7	84
GW 40 023		4	90 x 130 x 85	-	-	9	36
GW 40 024		6	140 x 155 x 85	-	-	14	36
GW 40 026		8	180 x 180 x 95	N (1 x 25) + (7 x 10) j (1 x 25) + (7 x 10)	-	18	24
GW 40 028	40 027	12+1	250 x 215 x 95	N (3 x 25) + (10 x 10) j (3 x 25) + (10 x 10)	-	27	12
GW 40 030	40 029	24+2 (12 x 2)	250 x 340 x 95	N (2 x 25) + (14 x 10) j (2 x 25) + (14 x 10)	-	40	10
GW 40 032	40 031	36+3 (12 x 3)	250 x 465 x 95	N (6 x 25) + (20 x 10) j (6 x 25) + (20 x 10)	-	54	8

#### TARTOZÉKOK

**Standard:** Modul takarólapok, áramkör címkék.

**Specifikus:** GW 40 026, GW 40 028, GW 40 030 and GW 40 032, öntapadó alu címke a CEI 23-51 szabványnak megfelelően.



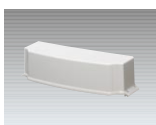
### 40CD sorozat - FALON KÍVÜLI ÉS SÜLLYESZTETT elosztókhoz

Biztonsági cylinder fém zár.  
Szigetelő háromszög-kulcs



Gewiss kód	Anyag	Csomagolási mennyiség
GW 40 422*	Fém öntvény	1/10
GW 40 421	Szigetelő háromszög-kulcs	10/100

\*TARTOZÉKOK : 2 db kulcs. Minden kulcs szabvány kóddal ellátva.



További kiegészítőket lásd 5. és 6. oldalon.

## Falon kívüli lakáselosztó - Fehér RAL 9016 - IP 40 -



### 40CD sorozat

Moduláris kiselosztók NU/EPH sín beépítési lehetőség, áttetsző füstszínű ajtó - sima fal.

Gewiss kód sorkapocs nélkül	Beépített sorkapocsokkal	Modulok sz. EN 50022 (17,5 mm)	Külső méretek Sz. x Ma. x Mé. (mm)	Beépíthető FIN sorkapocs		Disszipációs teljesítmény (CEI 23-49) (W)	Csom. me.
				N Nulla - csatlakozások száma x (mm <sup>2</sup> )	Föld - csatlakozások száma x (mm <sup>2</sup> )		
GW 40 043		8	200 x 180 x 100	N (1 x 25) + (7 x 10) j (1 x 25) + (7 x 10)	-	15	12
GW 40 045	40 044	12	280 x 225 x 100	N (3 x 25) + (10 x 10) j (3 x 25) + (10 x 10)	-	22	9
GW 40 047	40 046	24 (12 x 2)	280 x 350 x 100	N (2 x 25) + (14 x 10) j (2 x 25) + (14 x 10)	-	25	6
GW 40 049	40 048	36 (18 x 2)	400 x 400 x 130	N (6 x 25) + (20 x 10) j (6 x 25) + (20 x 10)	-	45	4
GW 40 051		54 (18 x 3)	400 x 550 x 130	N (6 x 25) + (20 x 10) j (6 x 25) + (20 x 10)	-	63	3
GW 40 053		72 (18 x 4)	400 x 850 x 150	N (12 x 25) + (40 x 10) j (12 x 25) + (40 x 10)	-	75	1

#### TARTOZÉKOK

**Standard:** Csavarsapkák a kettősszigeteléshez, modul takarólapok, áramkör címkék. Öntapadó alu címke a CEI 23-51 szabványnak megfelelően.

Cylinder biztonsági zár beépítésére alkalmas ajtók (GW 40 422).

GW 40 049, GW 40 048, GW 40 051, GW 40 053, kivethető szerelőkeret a könnyebb, munkaasztalon történő vezetékezés előnyével.

#### TULAJDONSÁGOK:



### 40CD sorozat

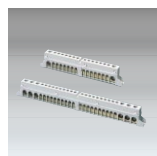
Moduláris kiselosztók **beépített NU/EPH sorkapocsokkal, teli, fehér ajtó** - kikönynyítésekkel ellátott fal - IP 40 (Füstszínű ajtóval: GW 40 566..GW 40 569, ajtó nélküli kivétel - IP 30 GW 40 501..GW 40 504)

Gewiss kód	Modulok száma EN 50022 (17,5 mm)	Külső méretek Sz. x Ma. x Mé. (mm)	Beépíthető FIN sorkapocs		Csomagolási mennyiség
			L Fázis - csatlakozások száma x (mm <sup>2</sup> )	N Nulla - csatlakozások száma x (mm <sup>2</sup> )	
GW 40 561	13	250 x 225 x 93.5	j (6x16) + (7x10)	-	8
GW 40 562	26 (13x2)	250 x 350 x 93.5	L (2x16) + (2x10)	-	4
			N (2x16) + (2x10)	-	
GW 40 563	39 (13x3)	250 x 475 x 93.5	j (12x16) + (13x10)	-	4
			L (3x16) + (4x10)	-	
GW 40 564	52 (13x4)	250 x 600 x 93.5	N (3x16) + (4x10)	-	2
			j (12x16) + (13x10)	-	
			L (3x16) + (4x10)	-	
			N (3x16) + (4x10)	-	
			j 2x[(1x25) + (7x16) + (9x10)]	-	

#### TARTOZÉKOK:

Modul takarólapok, áramkör címkék öntapadós szimbólumokkal, szerelési útmutató.

## Kiegészítők, bekötő sorkapcsok



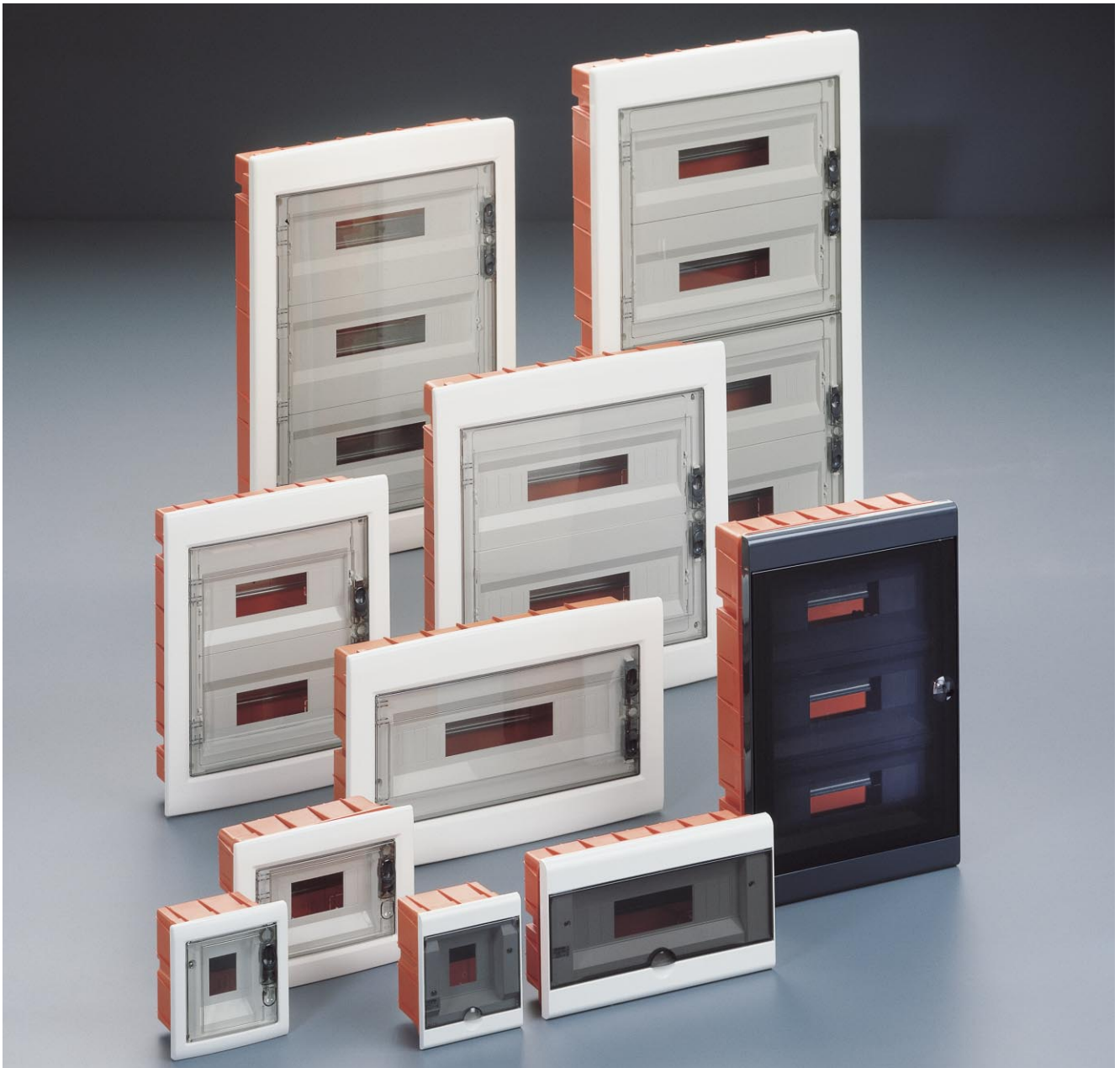
### 40CD sorozat

FALON KÍVÜLI ÉS SÜLLYESZTETT elosztókhoz szigetelt nulla és föld (NU/EPH) bekötő sorkapcsok.

Gewiss kód	Nulla sorkapocs csatlakozások száma x (mm <sup>2</sup> )	Föld sorkapocs csatlakozások száma x (mm <sup>2</sup> )	Kiselosztókhoz/ elosztótáblákhoz EN 50022 sínnel	Elosztóba rögzítés	Csom. menny.
GW 40 401	(1 x 25) + (7 x 10)	(1 x 25) + (7 x 10)	8 modulok	csavarokkal	20
GW 40 402	(3 x 25) + (10 x 10)	(3 x 25) + (10 x 10)	12 modulok	csavarokkal és/vagy patintva	20
GW 40 404	(5 x 25) + (14 x 10)	(5 x 25) + (14 x 10)	18 modulok		20

TARTOZÉKOK : Rögzítő csavarok.

• kettős szigetelés az EN 60439-1 szabvány szerint.



## ALKALMAZÁSI TERÜLETEK



### 18-modulos kiselosztók

Vezérlési, védelemi és kiegészítő feladatokra lakásokban, apartmanokban, ahol a készülékek elhelyezésére kis hely áll rendelkezésre.



### 24-modulos elosztótáblák

Vezérlési, védelemi és kiegészítő feladatokra házakban, lakásokban, ahol több elkülönített áramkör kialakítása szükséges.



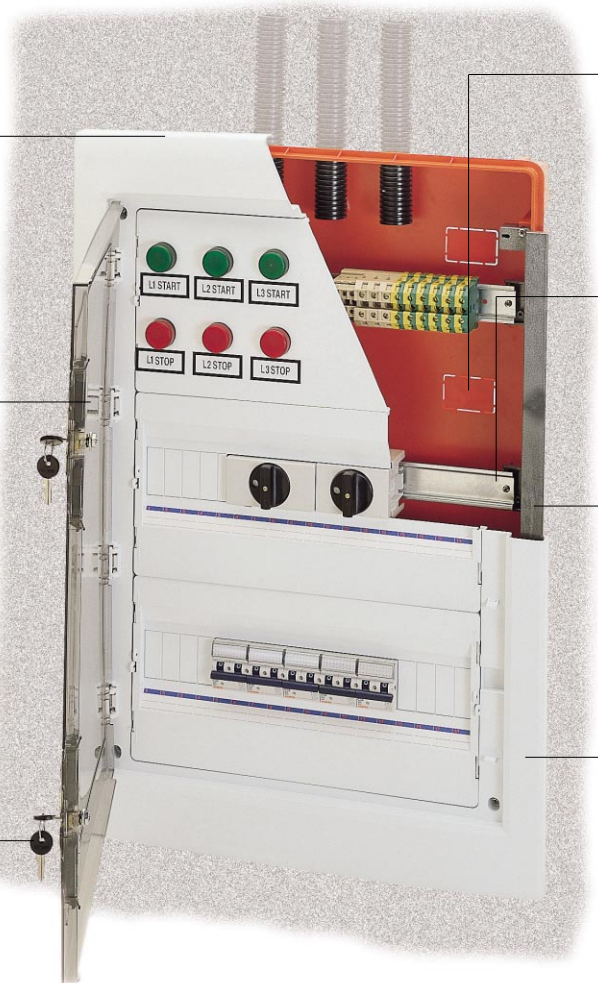
### Kombinált elosztótáblák műszerekkel, jelzőfényekkel leválasztó és moduláris készülékekkel

Vezérlési, mérési és védelemi feladatokra nagyméretűben villamosított helyiségekben, csak az illetékes személy számára hozzáférhető kialakításban.

Könnyű csatlakoztatás akár 50 mm-es átmérőjű védőcsövekhez is a teljesen eltávolítható kikönnnyítéseknek köszönhetően.

Mindig jól záródó és letörhetetlen ajtók az innovatív zsanérozás eredményeként.

Csak az illetékes személy számára hozzáférhető a GW40422 fém biztonsági zár alkalmazása esetén.



Elkülönített áramkörök kialakításának lehetősége a CEI 64-8 szabvány szerint szigetelt rekesz-eltválasztó lapok (kód: GW 40 487 12 modulós, GW 40 488\*\* a 18 modulós elosztókhöz, lásd bal alsó kép).

Kismegszakítók könnyű szerelhetősége 125A-ig a 175mm osztástávolságú DIN sínek révén (36 modultól kezdődően).

Munkapadon végezhető kábelezés a kivethető szerelőkeret segítségével.

Gyors, hibamentes szerelés átfordítható előlap és hátlap, amely lehetővé teszi az ajtó nyitási irányának megváltoztatását az előlap 180°-os forgatásával.

## Süllyesztett moduláris kiselosztók és elosztótáblák Fehér RAL 9016 - IP 40 - □ (•)



### 40CDK sorozat

Moduláris kiselosztók és elosztótáblák NU/EPH sín beépítési lehetőség, áttetsző füstszínű ajtó.

Gewiss kód	Modulok száma EN 50022 (17.5 mm)	Külső méretek Sz. x Ma. x Mé. (mm)	Beépíthető F/N sorkapocs N Nulla – csatlakozások száma x (mm <sup>2</sup> ) i Föld – csatlakozások száma x (mm <sup>2</sup> )	Disszipációs teljesítmény (CEI 23-49) (W)	Csomagolási mennyiség
GW 40 601	2	83 x 160 x 74	–	12	64
GW 40 602	4	120 x 160 x 85	–	18	40
GW 40 603	6	200 x 170 x 85	–	19	16
GW 40 604	8	240 x 195 x 85	N (1 x 25) + (7 x 10) i (1 x 25) + (7 x 10)	20	12
GW 40 605	12	330 x 270 x 85	N (3 x 25) + (10 x 10) i (3 x 25) + (10 x 10)	36	8
GW 40 608	18	465 x 310 x 85	N (5 x 25) + (14 x 10) i (5 x 25) + (14 x 10)	50	6

#### TARTOZÉKOK

**Standard:** Modul takarólapok, áramkör címkék.

**Specifikus:** GW 40 604, GW 40 605 and GW 40 608, Öntapadó alu címke a CEI 23-51 szabványnak megfelelően.

GW 40 601 ajtó nélkül és az EN 50022 sín közvetlenül az alaplapra rögzítve.  
GW 40 602, GW 40 603, GW 40 604, GW 40 605, GW 40 608, ajtóval, melyek alkalmas a cylinder biztonsági zár beépítésére (GW 40 422).

#### TULAJDONSÁGOK:

\*\*



### GW 48 645

Ø 4 x 45, 4 db hosszú, önmetsző csavar készlete a CD/CDK, 48 PTC és 42 RV süllyesztett elosztók előlapjának rögzítésére pl. csempézett falak esetén

(•) kettős szigetelés az EN 60439-1 szabvány szerint.



### 40CDK sorozat

Elosztótáblák kivágott maszkos panelek és kivethető szerelőkeret - NU/EPH sín beépítési lehetőség, áttetsző füstszínű ajtó.

Gewiss kód	Modulok száma EN 50022 (17.5 mm)	Külső méretek Sz. x Ma. x Mé. (mm)	Beépíthető F/N sorkapocs		Disszipációs teljesítmény (CEI 23-49) (W)	Csomagolási mennyiség
			N Nulla – csatlakozások száma x (mm <sup>2</sup> ) i Föld – csatlakozások száma x (mm <sup>2</sup> )			
GW 40 606	24 (12 x 2)	330 x 420 x 85	N (3 x 25) + (10 x 10) i (3 x 25) + (10 x 10)		37	6
GW 40 609	36 (18 x 2)	465 x 505 x 85	N (10 x 25) + (28 x 10) i (10 x 25) + (28 x 10)		52	3
GW 40 610	54 (18 x 3)	465 x 680 x 95	N (10 x 25) + (28 x 10) i (10 x 25) + (28 x 10)		62	3
GW 40 611	72 (18 x 4)	465 x 855 x 95	N (10 x 25) + (28 x 10) i (10 x 25) + (28 x 10)		95	1

#### TARTOZÉKOK

**Standard:** Modul takarólapok, áramkör címkék.

Öntapadó címkék a CEI 23-51 szabványnak megfelelően.

Ajtók alkalmas a cylinder biztonsági zár beépítésére (GW 40422).

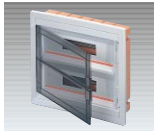
#### TULAJDONSÁGOK:



### 40CDK sorozat

Kiegészítők falon kívüli és süllyesztett elosztókhöz  
1 modul magas takarólapok CDK elosztótáblákhoz

Gewiss kód	Elosztótáblákhoz		Szín	Csomagolási mennyiség
	Beépítés fajtája	EN 50022 sínhez		
GW 40 492	[ Falon kívüli ]	12 modul	[ Szürke RAL 7035 ]	20
GW 40 493		18 modul		20
GW 40 495	[ Süllyesztett ]	12 modul	[ Fehér RAL 9016 ]	20
GW 40 496		18 modul		20



**40 CD sorozat**

Moduláris kiselosztók és elosztótáblák NU/EPH sín beépítési lehetőség, áttetsző füstszínű ajtó.  
A GW 40 201.. 40 213 és 40 235 sorozat gyártása megszűnt.

Süllyesztett lakáselosztók - IP 40 -



**40 CD sorozat**

Moduláris kiselosztók és elosztótáblák NU/EPH sín beépítési lehetőség, **teli, fehér ajtó**. RAL 9016  
(Korábban AS 01 522..01 526 kódokon ismert.)

Gewiss kód sorkapocs nélkül	Beépített sorkapocsokkal	Modulok sz. EN 50022 (17,5 mm)	Külső méretek Sz. x Ma. x Mé. (mm)	Beépíthető F/N sorkapocs		Diszzipációs teljesítmény (CEI 23-49) (W)	Csom. me.
				N Nulla - csatlakozások száma x (mm <sup>2</sup> ) j Föld - csatlakozások száma x (mm <sup>2</sup> )	teljesítmény		
<b>GW 40 655</b>		8	236 x 195 x 89	N (1 x 25) + (7 x 10) j (1 x 25) + (7 x 10)		19	12
<b>GW 40 657</b>	<b>GW 40 656</b>	12 + 1	326 x 217 x 89	N (3 x 25) + (10 x 10) j (3 x 25) + (10 x 10)		26	8
<b>GW 40 659</b>	<b>GW 40 658</b>	24 + 2 (12 x 2)	326 x 346 x 89	N (2 x 25) + (14 x 10) j (2 x 25) + (14 x 10)		36	6
<b>GW 40 661</b>	<b>GW 40 660</b>	36 + 2 (18 x 2)	453 x 396 x 95	N (6 x 25) + (20 x 10) j (6 x 25) + (20 x 10)		47	3

**TARTOZÉKOK** Standard: Modul takarólapok, áramkör címkék, pótszanér.  
**TULAJDONSÁGOK:** Ajtók zárral és két háromszög alakú kulccsal ellátottak.

Süllyesztett dekoratív lakáselosztók - IP 40 -



**40 CD sorozat**

Dekoratív moduláris kiselosztók és elosztótáblák NU/EPH sín beépítési lehetőség, áttetsző füstszínű ajtó.  
(A 4-8-12 modulós típusoknál felfelé nyíló ajtó.)

Gewiss kód sorkapocs nélkül	Beépített sorkapocsokkal	Modulok sz. EN 50022 (17,5 mm)	Külső méretek Sz. x Ma. x Mé. (mm)	Beépíthető F/N sorkapocs		Diszzipációs teljesítmény (CEI 23-49) (W)	Szín	Csom. me.
				N Nulla - csatlakozások száma x (mm <sup>2</sup> ) j Föld - csatlakozások száma x (mm <sup>2</sup> )	teljesítmény			
<b>GW 40 237</b>		4	130 x 160 x 85	-	-		Fehér	12
<b>GW 40 238</b>		4	130 x 160 x 85	-	-		Fényes fekete	12
<b>GW 40 225</b>		8	230 x 185 x 72	N (1 x 25) + (7 x 10) j (1 x 25) + (7 x 10)		17	Fehér	12
<b>GW 40 226</b>		8	230 x 185 x 72	N (1 x 25) + (7 x 10) j (1 x 25) + (7 x 10)		17	Fényes fekete	12
<b>GW 40 229</b>	<b>40 227</b>	12	310 x 190 x 72	N (3 x 25) + (10 x 10) j (3 x 25) + (10 x 10)		22	Fehér	8
<b>GW 40 230</b>	<b>40 228</b>	12	310 x 190 x 72	N (3 x 25) + (10 x 10) j (3 x 25) + (10 x 10)		22	Fényes fekete	8
<b>GW 40 233</b>	<b>40 231</b>	24 (2 x 12)	310 x 330 x 80	N (2 x 25) + (14 x 10) j (2 x 25) + (14 x 10)		31	Fehér	6
<b>GW 40 234</b>	<b>40 232</b>	24 (2 x 12)	310 x 330 x 80	N (2 x 25) + (14 x 10) j (2 x 25) + (14 x 10)		31	Fényes fekete	6
<b>GW 40 239</b>	<b>40 241</b>	36 (3 x 12)	310 x 483 x 90	N (6 x 25) + (20 x 10) j (6 x 25) + (20 x 10)		45	Fehér	4
<b>GW 40 240</b>	<b>40 242</b>	36 (3 x 12)	310 x 483 x 90	N (6 x 25) + (20 x 10) j (6 x 25) + (20 x 10)		45	Fényes fekete	4

**TARTOZÉKOK** Standard: Modul takarólapok, áramkör címkék.  
**Specifikus:** GW 40 225, GW 40 226, GW 40 229, GW 40 230, GW 40 233, GW 40 234, GW 40 239, GW 40 240, öntapadó címke a CEI 23-51 szabványnak megfelelően.



**40 CD sorozat**

FALON KÍVÜLI ÉS SÜLLYESTETT elosztókhoz  
Biztonsági cylinder zár.

**TARTOZÉKOK:** 2 db kulcs. Minden kulcs szabvány kóddal ellátva.

Gewiss kód	Anyag	Csomagolási mennyiség
<b>GW 40 422</b>	Fém öntvény	1/10



**40 CD sorozat**

Biztonsági zár a német szabványú süllyesztett kiselosztókhoz (GW 40 151..GW 40 164)

**TARTOZÉKOK:** 2 db kulcs. Minden kulcs szabvány kóddal ellátva.

Gewiss kód	Anyag	Csomagolási mennyiség
<b>GW 40 463</b>	Fém	1/10

• kettős szigetelés az EN 60439-1 szabvány szerinti.

Német szabványú, védett, süllyesztett kiselosztók  
Fehér RAL 9016 - IP 30 -



**40 CD sorozat**

Moduláris kiselosztók **beépített NU/EPH sorozatkapocssal**, téglafalakba  
Teli, fehér, fém ajtó és keret - IP 30

Gewiss kód	Schupa kód	Modulok száma EN 50022 (17,5 mm)	Beépített F/N sorkapocs		Csom. me.
			N Nulla - csatlakozások száma x (mm <sup>2</sup> ) j Föld - csatlakozások száma x (mm <sup>2</sup> )	teljesítmény	
<b>GW 40 151, SH 43 011</b>		12+2	(1x25) + (3x16) + (14x10)	(1x25) + (3x16) + (14x10)	4
<b>GW 40 152, SH 43 012</b>		24+4 (12x2)	(2x25) + (6x16) + (16x10)*	(1x25) + (3x16) + (14x10)	4
<b>GW 40 153, SH 43 013</b>		36+6 (12x3)	(2x25) + (6x16) + (22x10)*	(1x25) + (5x16) + (22x10)	3
<b>GW 40 154, SH 43 014</b>		48+8 (12x4)	(2x25) + (6x16) + (22x10)*	(1x25) + (5x16) + (22x10)	2

**TARTOZÉKOK:** Öntapadó, szimbómmal ellátott áramkör címkék, beállítását segítő pozicionáló-tartók a háttapon, vakolat-védő, engedély címke  
**TULAJDONSÁGOK:** Ajtók alkalmasak a cylinder biztonsági zár beépítésére (GW 40463).  
\*2 db sorozatkapocst tartalmaz.



**40 CD sorozat**

Moduláris kiselosztók **beépített NU/EPH sorozatkapocssal**, üreges, pl. gipszkarton-falakba  
Teli, fehér, fém ajtó és keret - (GWT 850°C) IP 30

Gewiss kód	Schupa kód	Modulok száma EN 50022 (17,5 mm)	Beépített F/N sorkapocs		Csom. me.
			N Nulla - csatlakozások száma x (mm <sup>2</sup> ) j Föld - csatlakozások száma x (mm <sup>2</sup> )	teljesítmény	
<b>GW 40 161, SH 43 031</b>		12+2	(1x25) + (3x16) + (14x10)	(1x25) + (3x16) + (14x10)	4
<b>GW 40 162, SH 43 032</b>		24+4 (12x2)	(2x25) + (6x16) + (16x10)*	(1x25) + (3x16) + (14x10)	4
<b>GW 40 163, SH 43 033</b>		36+6 (12x3)	(2x25) + (6x16) + (22x10)*	(1x25) + (5x16) + (22x10)	3
<b>GW 40 164, SH 43 034</b>		48+8 (12x4)	(2x25) + (6x16) + (22x10)*	(1x25) + (5x16) + (22x10)	2

**TARTOZÉKOK:** Öntapadó, szimbómmal ellátott áramkör címkék, eltávolítható, kábelbevezetéshez kikönyvitésekkel ellátott felső fal, engedély címke.  
**TULAJDONSÁGOK:** Eltávolítható, kábelbevezetéshez kikönyvitésekkel ellátott felső fal  
Ajtók alkalmasak a cylinder biztonsági zár beépítésére (GW 40463).  
\*2 db sorozatkapocst tartalmaz.

Falon kívüli kiselosztók és kötődobozok  
szerelési és csatlakoztatási kiegészítők

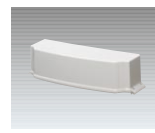


**40 CDK/44 sorozat - FALON KÍVÜLI**

Fali rögzítő tartó önmetsző rögzítő csavarokkal szállítva és szigetelő csavar sapkák a kettős szigetelés megőrzése érdekében.



Gewiss kód	Kötődobozokhoz / elosztótáblákhoz	Csomagolási mennyiség
<b>GW 44 621</b>	Fali rögzítő tartó minden típushoz	40/480
<b>GW 44 622</b>	Csavar sapka Ø 16 mm	10/100
<b>GW 44 623</b>	Csavar sapka Ø 25 mm	10/100



**40 CDK sorozat - FALON KÍVÜLI**

Estétikus kábel bevezető fedél védőcsövek és csatornák a CDK elosztókba történő bevezetéséhez.

Gewiss kód	Kötődobozokhoz / elosztótáblákhoz DIN EN 50022 sinned	Rögzítés	Csomagolási mennyiség
<b>GW 40 473</b>	12 modules	[ Pattintás ]	20
<b>GW 40 474</b>	18 modules		20

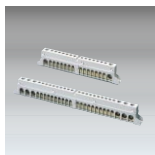


**40 CDK/44 sorozat**

Vízmentes csatlakozó elem - IP 56

Gewiss kód	Kötődobozokhoz / elosztótáblákhoz belső méretek Sz. x Ma. (mm)	Csomagolási mennyiség
<b>GW 44 620</b>	300 x 220	10/160
	380 x 300	
	460 x 380	

## Kiegészítők, bekötő sorozatkapcsok



### 40 CD sorozat

FALON KÍVÜLI ÉS SÜLLYESZTETT elosztókhöz szigetelt nulla és föld, (NU/EPH) bekötő sorozatkapcsok.

Gewiss kód	Nulla sorozatkapocs csatlakozások száma x (mm <sup>2</sup> )	Föld sorozatkapocs csatlakozások száma x (mm <sup>2</sup> )	Kiselosztókhöz/ elosztótáblához EN 50022 sinnel	Elosztóba rögzítés	Csom. menny.
GW 40 401	(1 x 25) + (7 x 10)	(1 x 25) + (7 x 10)	8 modules	csavarokkal	20
GW 40 402	(3 x 25) + (10 x 10)	(3 x 25) + (10 x 10)	12 modules	[ csavarokkal és/vagy pattintva ]	20
GW 40 404	(5 x 25) + (14 x 10)	(5 x 25) + (14 x 10)	18 modules		20

TARTOZÉKOK : Rögzítő csavarok.

PTC: süllyesztett moduláris dobozok előlappal kötéseik, vezérlések kialakítására, elosztóként - IP 40 / IP 55 - ☐ (\*)



### 48 PTC sorozat

Vízmentes süllyesztett moduláris kiselosztók/ kötődoboz ütésálló előlappal – RAL 7035 szürke, áttetsző füstszínű ajtó – IP55  
GW 48 691 átlátszó, csavaros fedlap



Gewiss kód	Modulok száma EN 50022 (17,5 mm)	Sülylesztő doboz mérete Sz. x Ma. x Mé. (mm)	Előlap mérete Sz. x Ma. (mm)	Disszipációs teljesítmény (CEI 23-49) (W)	Csomagolási mennyiség
GW 48 681	6	138 x 169 x 70	175 x 210	15	1/6
GW 48 682	12	308 x 169 x 70	345 x 210	25	1/4
GW 48 691 kötődoboz		138 x 169 x 70		1 belső rekesz	1/28

TARTOZÉKOK GW 48 681/2: Modul takarólapok, áramkör címkek, önmetsző, rozsdamentes csavarkészlet Ø 4x32 mm öntapadó címke a CEI 23-51 szabványnak megfelelően.

GW 48 691: GW 48 683 beépíthető kalapsín, lásd 16. oldal védelmi és vezérlőkészülékek süllyesztett szerelésekor vizes helységekből. Például: konyhák, laboratóriumok, mosodák, kültéri alkalmazások.

ALKALMAZÁS:



### 48 PTC sorozat

Vízmentes süllyesztett kombinált elosztótábla EN50022 – e sínre pattintható moduláris készülékek és 2 db 85 x 75 mm-es kivágással – ütésálló előlappal – RAL 7035 szürke áttetsző füstszínű ajtó – IP55

Gewiss kód	Modulok száma EN 50022 (17,5 mm)	Sülylesztő doboz mérete Sz. x Ma. x Mé. (mm)	Előlap mérete Sz. x Ma. (mm)	Disszipációs teljesítmény (CEI 23-49) (W)	Csomagolási mennyiség
GW 48 686	4	308 x 169 x 70	345 x 210	19	1/4

TARTOZÉKOK: Áramkör címkek, önmetsző, rozsdamentes csavarkészlet Ø 4x32 mm.



### 48 PTC sorozat

Vízmentes cylinder biztonsági zár - IP 55

Gewiss kód	Anyag	Csomagolási mennyiség
GW 48 644	Fém öntvény	1/10

TARTOZÉKOK : 2 db kulcs. Minden kulcs szabvány kóddal ellátva.



### 48 PT sorozat

Kötő és csatlakoztató doboz gipszkarton falakhoz Fehér, csavaros fedlap - IP 40 (GWT 850 °C)

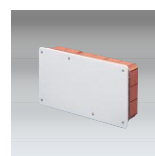
Gewiss kód	Külső méretek Sz. x Ma. x Mé. (mm)	Bemenetek száma		Csomagolási mennyiség
		Ø 20	Ø 25	
GW 48 405	160 x 130 x 45	10	4	2/60

TULAJDONSÁGOK: A fedél (76 x 55 mm) kikönyvitésrel ellátva max. 3 db szerelvény, szerelvénylap befogadására.

☐ kettős szigetelés az EN 60439-1 szabvány szerint.



## Sülylesztett, szigetelt kötő- és elágazódobozok csavaros fedéllel - ☐ (\*)



### 48 PT sorozat

Csavaros fedelű sülylesztett kötődobozok Fehér RAL 9016 – IP40

TARTOZÉKOK: GW 48 011-nél 5 db szigetelő válaszlap  
TULAJDONSÁGOK: A fedél felületé selymesített a könnyebb festhetőség érdekében.

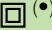
Gewiss kód	Külső méretek Sz. x Ma. x Mé. (mm)	Lehetséges rekeszek száma	Csomagolási mennyiség
GW 48 001	92 x 92 x 45	[ 1 ]	168
GW 48 002	118 x 96 x 50		120
GW 48 003	118 x 96 x 70		92
GW 48 004	152 x 98 x 70		66
GW 48 005	160 x 130 x 70	[ 2 ]	49
GW 48 006	196 x 152 x 70		34
GW 48 007	294 x 152 x 70	[ 3 ]	22
GW 48 008	392 x 152 x 70	[ 4 ]	17
GW 48 009	480 x 160 x 70	[ 3 ]	15
GW 48 010	516 x 202 x 80	[ 3 ]	6
GW 48 011	516 x 294 x 80	[ 6 ]	5

## 42 RV SOROZAT VÉSZJELZŐ TOKOZATOK



## 42 RV SOROZAT

# VÍZMENTES FALON KÍVÜLI ÉS SÜLLYESZTETT TOKOZATOK VÉSZJELZŐ RENDSZEREKHEZ

Vízmentes falon kívüli tokozatok vészjelző rendszerekhez  
"Sicur Push" betörhető üveggel - IP 55 -  (\*)



### 42 RV sorozat

Vízmentes tokozat vészjelző rendszerekhez  
világító nyomógombbal 10 (4) A – 380V~ - 1 N/O + 1 N/C  
automatikus működés az üveg összetörése esetén -  
plombálható

Gewiss kód	Külső méretek Sz. x Ma. x Mé. (mm)	Szín	Csomagolási mennyiség
GW 42 201	120 x 120 x 50	Vörös RAL 3000	1/10

**TARTOZÉKOK:** gomb az üveg törése után a nyomógomb kézi működtetéséhez, „Break the glass” és „Press the button” öntapadós piktogramok, csavarsapkák a kettős szigeteléshez, csavarok és tartozékok az előlap plombálásához.

**TULAJDONSÁGOK:** Félig süllyesztett beépítés lehetősége a 83,5 mm rögzítési középtávolságú szögletes süllyesztődoboz (GW24203) segítségével, a mellékelt rögzítő-csavarokkal.

A nyomógomb hátulról, miniatűr 12/24/110/230V-os izzóval megvilágítható  
speciálisan tűzjelző nyomógombként.

**ALKALMAZÁS:**



### 42 RV sorozat


Vízmentes tokozat vészjelző rendszerekhez  
Ø 22 mm furattal ellátva

Gewiss kód	Külső méretek Sz. x Ma. x Mé. (mm)	Szín	Csomagolási mennyiség
GW 42 204	108 x 180 x 100	Vörös RAL 3000	1/10

Ø 22 mm-es nyomógombokhoz, választókapcsolóhoz és visszajelzőkhöz, lásd EUROBOX katalógus 74 PS sorozat

**TARTOZÉKOK:** 2 kulcsos, biztonsági zárral szerelt ajtó, „Break the glass” öntapadós piktogram és csavarsapkák a kettős szigeteléshez.

**ALKALMAZÁS:** tűzjelző és egyéb igény szerinti felhasználáshoz

Vízmentes falon kívüli tokozatok vészjelző rendszerekhez  
"Sicur Push" betörhető üveggel - IP 55 -  (\*)



### 42 RV sorozat

Vízmentes moduláris tokozat vészjelző rendszerekhez  
és speciális alkalmazásokhoz EN 50022 sinned

Gewiss kód	Modulok száma EN 50022 (17,5 mm)	Külső méretek Sz. x Ma. x Mé. (mm)	Disszipációs teljesítmény (W)	Szín	Csomagolási mennyiség
GW 42 206	4	108 x 180 x 100	12	Vörös RAL 3000	1/10
GW 42 207	4	108 x 180 x 100	12	Szürke RAL 7035	1/10
GW 42 202	8	180 x 180 x 100	18	Vörös RAL 3000	1/10
GW 42 208	8	180 x 180 x 100	18	Szürke RAL 7035	1/10

**TARTOZÉKOK:** 2 kulcsos, biztonsági zárral szerelt ajtó, „Break the glass” öntapadós piktogram, áramkör címkek és csavarsapkák a kettős szigeteléshez.

**ALKALMAZÁS:** Kompaktságának köszönhetően a 4 modulós vízmentes elosztó kifejezetten alkalmas minden szűk helyen történő felszerelésre (pl.: közvetlenül felszerelhető teherlifték fém kereteire, stb...)



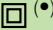
### 42 RV sorozat

Vízmentes moduláris elosztók vészjelző rendszerekhez  
speciális alkalmazásokra galvanizált fém szerelőlappal.

Gewiss kód	Külső méretek Sz. x Ma. x Mé. (mm)	Szín	Csomagolási mennyiség
GW 42 203	180 x 180 x 100	Vörös RAL 3000	1/10

**TARTOZÉKOK:** 2 kulcsos, biztonsági zárral szerelt ajtó, „Break the glass” öntapadós piktogram és csavarsapkák a kettős szigeteléshez.

\* Az EN 60439-1 szabvány szerinti kettős szigetelés elérhető a GW 44 622 vagy GW44 623 csavarsapkák vagy a GW 44 621 rögzítővel segítségével.

Vízmentes süllyesztett tokozatok vészjelző rendszerekhez  
"Sicur Push" betörhető üveggel - IP 55 -  (\*)



### 42 RV sorozat

Vízmentes süllyesztett moduláris elosztók vészjelző  
rendszerekhez és speciális alkalmazásokra EN 50022 sinned.

Gewiss kód	Modulok száma EN 50022 (17,5 mm)	Külső méretek W x H x D (mm)	Disszipációs teljesítmény (W)	Szín	Csomagolási mennyiség
GW 42 231	4	145 x 200 x 70	12	Vörös RAL 3000	1/10
GW 42 232	4	145 x 200 x 70	12	Szürke RAL 7035	1/10

**TARTOZÉKOK:** 2 kulcsos, biztonsági zárral szerelt ajtó, „Break the glass” öntapadós piktogram és felhasználói címke.  
**ALKALMAZÁS:** Kifejezetten alkalmas kereskedelmi létesítményekben süllyesztett szerelésre (pl.: liftek, teherlifték vész-vezérlésére). Az elosztó előlapjának a süllyesztődobozra rögzítéséhez, amennyiben az a falfelülettel nincs egységben, (pl.: csempezett felületek) a 4 hosszú csavarból és távtartóból álló kit, GW 48 645 alkalmazása szükséges.

\* Az EN 60439-1 szabvány szerinti kettős szigetelés

## Lift/vészjelző szerelvények



### PLAYBUS sorozat

Önhordó szerelvénykeret lift/vészjelző vezetékezéshez  
kivilágítható nyomógomb-kapcsoló, háromszög formájú kulcs  
és betörhető üveg - IP 40

Gewiss kód	Szín	Felhasználás	Érintkezők	Beépítő dobozok		Csomagolási mennyiség
				Süllyesztett	Falon kívüli	
GW 32 450	Fehér	Lift	1 NO + 1 NC 10A (AC1) / 6A (AC 15) 380V~	GW 24 203 GW 24 204 GW 24 303	GW 32 431 GW 32 432	1/10
GW 32 451	Vörös	Emergency				1/10

A termékeket 11 mm-es nyomógombbal, izzó nélkül szállítjuk.

Miniatűr, vezetékkel ellátott izzók, lámpák, LED-ek köthetőek be (GW 30 941.. GW 30 947, lásd: EURODOMO katalógus).

**TARTOZÉKOK:** 17 mm magas tartozék nyomógomb az érintkezők működtetéséhez az üveg betörésekor.



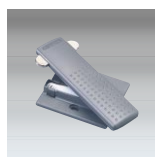
### PLAYBUS sorozat

Üres szerelvénykeret vészjelző rendszerekhez háromszög  
formájú kulcs és betörhető üveg, PLAYBUS moduláris  
készülékek beépítésére - IP 40  
(Lásd: EURODOMO katalógus)

Gewiss kód	Szín	PLAYBUS modulok száma	Beépítő dobozok		Csomagolási mennyiség
			Süllyesztett	Falon kívüli	
GW 32 452	Fehér	1 vagy 2	GW 24 203 GW 24 204 GW 24 303	GW 32 431 GW 32 432	1/10
GW 32 453	Vörös				1/10

**TULAJDONSÁGOK:** A keretek alkalmasak cilindriker biztonsági zár beépítésére (GW 40 422).

## Kiegészítők



### 42 RV sorozat

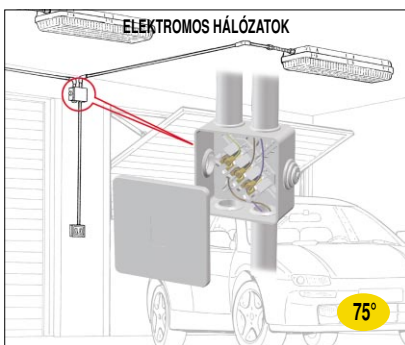
Üvegtörő kalapács univerzális rögzítő konzolla

Gewiss kód	Konzol méretei (mm)	Szín	Csomagolási mennyiség
GW 42 216	70 x 60	PLAYBUS Szürke	1/10

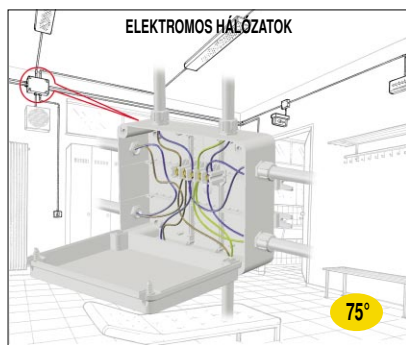
**TULAJDONSÁGOK:** A kihúzható rögzítőkábel jóvoltából a kalapács nem veszhet el.



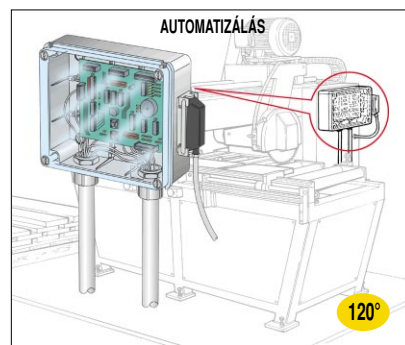
ALKALMAZÁSI TERÜLETEK



**Kötődobozok fúrt, kábelbevezetésű kivitelek IP 44/55**  
Védőcső vagy kábelbevezetéses gumirozott védőhüvelyes AD-FT rendszerek minimum IP 44-es védelemmel.



**Kötődobozok, teli fedőlap, fúratlan kivitel IP 56**  
Vízmentes tömítő-szelencékkel vízes és/vagy poros környezetben  
Például: világítástechnikai előtét IP védett tokozása, illetve kötődobozként.



**Átlátszó fedelű dobozok ipari alkalmazásokra**  
Elektromos/elektronikus egységek installálása ipari környezetben (például automatizálások, gépezetek)