

PRÖ COLOR

SZÍN-DESIGN a villámvédelemben



PRÖ COLOR

Az előnyök nyilvánvalóak:

- A tűzi horganyzású acél alkatrészek és bevonat **PRÖ COLOR** színekben
- Dekoratív külső és magas élettartam.
- Teljesen karbantartás mentes.
- Minőségi előny a horganyzott alkatrészekkel szemben.
- Kedvező költségű a nemesacéllal szemben.

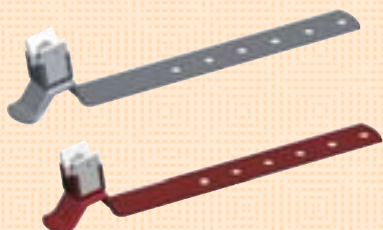
Kivitelek:

- ro - A vezetéktartó színe vörösesbarnában
- az - A vezetéktartó színe antracitban

Tető-vezetéktartó Niro-kapoccsal (DBP)



Tető-vezetéktartó Niro-kapoccsal (DBP)



Tető-vezetéktartó Niro-kapoccsal (DBP)



Tető-vezetéktartó rögzítőlappal



Tető-vezetéktartó rögzítőlappal



Tető-vezetéktartó DIN 48 826 B szerint - univerzális. Illeszkedő a tetőcserepek **összes** nagyságára - univerzálisan állítható huzalrögzítés. **Előnye:** Csak egy típus - amely mindig illeszkedik.

Kivitel	Illesztés	Csom.	Rend. szám
Kengyel	Tartó		
Acél/horganyzott/lakkozott	Niro-kapocs	∅ 8	100
Acél/horganyzott/lakkozott	Niro-kapocs	∅ 10	100
Acél/horganyzott/lakkozott	Niro-kapocs	∅ 8	100
Acél/horganyzott/lakkozott	Niro-kapocs	∅ 10	100

Tető-vezetéktartó univerzális alkalmazásra.

Kivitel	Hossz	Illesztés	Csom.	Rend. szám
Támasz	Tartó			
Acél/horganyzott/lakkozott	Niro-kapocs	210	∅ 8	100
Acél/horganyzott/lakkozott	Niro-kapocs	210	∅ 10	100
Acél/horganyzott/lakkozott	Niro-kapocs	280	∅ 8	100
Acél/horganyzott/lakkozott	Niro-kapocs	280	∅ 10	100
Acél/horganyzott/lakkozott	Niro-kapocs	210	∅ 8	100
Acél/horganyzott/lakkozott	Niro-kapocs	210	∅ 10	100
Acél/horganyzott/lakkozott	Niro-kapocs	280	∅ 8	100
Acél/horganyzott/lakkozott	Niro-kapocs	280	∅ 10	100

Tető-vezetéktartó hullámcserep-tetőzetekhez.

Kivitel	Hossz	Illesztés	Csom.	Rend. szám
Támasz	Tartó			
Acél/horganyzott/lakkozott	Niro-kapocs	180	∅ 8	50
Acél/horganyzott/lakkozott	Niro-kapocs	180	∅ 10	50
Acél/horganyzott/lakkozott	Niro-kapocs	180	∅ 8	50
Acél/horganyzott/lakkozott	Niro-kapocs	180	∅ 10	50

Tető-vezetéktartó palatetőkhoz, utólagos elhelyezésre különösen alkalmas.

Kivitel	Hossz	Illesztés	Csom.	Rend. szám
Támasz	Tartó			
Acél/horganyz./lakkozott fogakkal	Niro-kapocs	180	∅ 8	100
Acél/horganyz./lakkozott fogakkal	Niro-kapocs	180	∅ 10	100
Acél/horganyz./lakkoz.fogak nélkül	Niro-kapocs	180	∅ 8	100
Acél/horganyz./lakkoz.fogak nélkül	Niro-kapocs	180	∅ 10	100

Tető-vezetéktartó priolit zsindelethez és palatetőkhoz (cserépre nagyobb rögzítési tartománnyal).

Kivitel	Hossz	Illesztés	Csom.	Rend. szám
Támasz	Tartó			
Acél/horganyzott/lakkozott	Niro-kapocs	5 mm-ig	∅ 8	100
Acél/horganyzott/lakkozott	Niro-kapocs	5 mm-ig	∅ 10	100
Acél/horganyzott/lakkozott	Niro-kapocs	18 mm-ig	∅ 8	100
Acél/horganyzott/lakkozott	Niro-kapocs	18 mm-ig	∅ 10	100

SZÍN-DESIGN a villámvédelemben

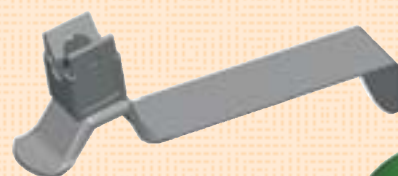
Innováció a színekben

Ezt a kívánságot teljesíti a SZÍN-DESIGN-unk a villámvédelemben, amelynek porbevonatos alkatrészei a tetőfelület színére, valamint az ereszcatornákra és esővíz levezető csövekre illesztettek.

Hacsak nem nevezhető a villámhárító berendezés a tetőtartományban optikai javításnak, akkor ezeket optikailag észrevétlenné kell tenni.

A V2A nemesacél, alumínium és acél/horganyzott alkatrészeket, mind pedig az **alumínium - körkeresztmetszetű huzalokat a közkedvelt standard színekben szintereljárással bevonatozzák.**

Standard színprogram



Antracit - RAL 7016



Mohazöld - RAL 6005



Prefa-fehér - RAL 9016



Galambkék - RAL 5014



Téglavörös - RAL 8023



Téglavörös-barna - RAL 8015



Alubarna - RAL 8014



Rézbarna - RAL 8004

további RAL-színek külön kérésre

Termékleírás

Alkatrészek:

Valamennyi horganyzott acélból készült villámhárító alkatrészt speciális előkezelés után a standard színekben porbevonatozzák.

Porbevonatozás:

A bevonó por lényegében poliészter gyantából, valamint a megfelelő időjárás-, fény- és hőálló pigmentekből áll. Az elektrosztatikus feltöltődés következtében a por a mindenkori alkatrészen megtapad, az azutáni beégetési eljárás kopásállóan összeköti a port a fémmel.

A bevonat vastagsága körülbelül 60 – 90 μ -t tesz ki.

Az optimális vezetőképesség szavatolása érdekében, a megfogó felületek (pl. a Multi-kapocs belső felülete) bevonat nélküliek maradnak.

Huzal:

Alumíniumhuzal, lágy, 8mm (Rendelési szám: 100 019) 10 kg-os kötegekben, porbevonatos kivitelben.

Szerelési utasítás:

Vegyék figyelembe a következő szerelési utasításokat:

A huzalok szerelésénél a bevonatot keresztmetszet-módosítás nélkül a megfogási összeköttetés tartományában annak méreteire úgy kell eltávolítani, hogy a kifogástalanul vezető és a villámáram-levezetőképes összeköttetés garantált legyen.

A bevonat eltávolítását az alumíniumhuzal megfogási tartományában lehántolással egy "huzalcsupaszító-kés" segítségével végezzék el.

Példák a színes villámhárító berendezésre:







Összekötő-kapcsok, Csatlakozó-kapcsok, Áthidalások



Ereszcsonna-kapocs – keskeny –



Tetőcsatorna-kapocs Tetőcsatorna-kapcsok a felfogó-vezeték és levezetés összekötéséhez. Illeszkedő 20 mm borda-vastagságokig.

Kivitel	Illesztés	Csom.	Rend. szám
Acél/horganyzott	ø 8-10 mm	50	111 675
Alumínium	ø 8-10 mm	50	111 676
Vörösréz	ø 8-10 mm	50	111 677
Nemesacél V2A	ø 8-10 mm	50	111 678
Bimetall Huzalkapocs - alumínium Borda-kapocs - vörösréz	ø 8-10 mm	50	111 679

Alkalmazási példa:



1. Kapcsokat kiakasztott felsőrészrel helyezték fel a tetőcsatorna-bordára.



2. Akasszák be a felsőrészt az alsó részbe.



3. Vezessék be a huzalt a kettős-kapocsbakba és rögzítsék

Ereszcsonna-kapocs – ideal – (DBP)



Ereszcsonna-kapocs

érintkezésbiztos csatlakozásokhoz az ereszcsonnákon ø 20 mm peremig alkalmas.

Kivitel	Illesztés	Csom.	Rend. szám
Acél/horganyzott	ø 8-10	25	111 670
Alumínium	ø 8-10	25	111 671
Réz	ø 8-10	25	111 672
Nemesacél V2A	ø 8-10	25	111 673
Kettős fém ø 8 mm-Alumínium / perem-réz	ø 8-10	25	111 674

Előnyök:

- tökéletes, nagyfelületű 10 mm² rögzítés a perem alatt
- a vezeték tartó karcsú szerelési formája - csak 32 mm széles, bevizsgált biztonság
- lököáram-hullám 10/350 µs 100 kA-nél
- rögzítőcsavarok mindig nemesacélból

Ereszcsonna – csatlakozó-kapocs – duo – (DBP)



Csatlakozókapcsok a felfogó-vezeték és levezetés összekötésére.

Kivitel	Illesztés	Csom.	Rend. szám
Alumínium	ø 8-10	25	1305
Acél/horganyzott	ø 8-10	25	1306
Réz	ø 8-10	25	1307
Nemesacél V2A	ø 8-10	25	1308
Alumínium Nemesacél V2A - csavarral	ø 8-10	25	1305 S
Kettős fém ø 8 mm-Alumínium / perem-réz	ø 8-10	25	1307 Z

Ereszcsonna-kapocs



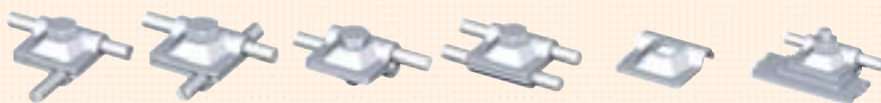
Ereszcsonna-kapocs illeszkedő a 10-20 mm peremvastagságokra.

Kivitel	Illesztés	Csom.	Rend. szám
Acél/horganyzott	ø 8-10	50	1302
Alumínium	ø 8-10	50	1301
Réz	ø 8-10	50	1300
Nemesacél V2A	ø 8-10	50	2001
Kettős fém ø 8 mm-Alumínium / perem-réz	ø 8-10	50	1300 Z

Multikapocs rendszer

Az **Eredeti Multikapocs** - J.Pröpster találmánya 1981-ből - világszerte elismert és **milliószámra** bevált. Ez a világ legsokoldalúbb villámvédelmi alkatrésze és a Pröpster multifunkcionális rendszer-sorozat központi darabja. Univerzális alkalmazhatósága T-, kereszt-, párhuzamos- és illesztőkapocsként utolérhetetlen.

- csak egy kapocs az összes huzalösszekötésre
- maximális érintkezési biztonság az abszolút egységes érintkezőnyomás miatt
- extrém redukált szerelési idő - csak 1 db M 10 csavar
- optimális kezelhetőség a tervezésnél, leszámításánál, beszerzésnél és raktározásánál



T-kapocs Kereszt-kapocs Párhuzamos-kapocs Illesztő-összekötő Rögzítőbak **Multi-Plus** csatlakozó-kapocsként

Multi-kapocs, univerzálisan T-, kereszt-, párhuzamos- és illesztőkapocsként alkalmazható.

Kivitel	Illesztés	Csom.	Rend. szám
Acél/horganyzott	ø 8-10	100	1270
Alumínium 4 mm	ø 8-10	100	1271
Réz	ø 8-10	100	1272
Nemesacél V2A	ø 8-10	100	1273
Kettős fém Alumínium/Réz DBP	ø 8-10	100	1274
Acél/horganyzott/V2A-csavar	ø 8-10	100	1275
Alumínium 4 mm/V2A-csavar	ø 8-10	100	1276
Acél/horganyzott 4 mm	ø 8-10	75	1277
Acél/horganyzott vasaláshoz	ø 4-6	100	111 279
Acél csupasz/horganyzás nélkül	ø 8-10	100	911 224
Réz/Nemesacél V2A - kapupánt-csavarral	ø 8-10	100	910 101
Nemesacél V2A kapupánt-csavarral	ø 8-10	100	910 107

Multi-Plus (DBP) lemezcsatlakozó - és összekötőkapocs. Összekötési lehetőségek, mint az eredeti Multi-kapocsé garantált 10 cm² érintkező felülettel, rögzítési tartomány 8 mm-ig.

Kivitel	Illesztés	Csom.	Rend. szám
Acél/horganyzott	ø 8-10	50	111 270
Acél/horganyzott/Nemesacél V2A - csavarral	ø 8-10	50	111 270 S
Alumínium 4 mm	ø 8-10	50	111 271
Alumínium 4 mm/Nemesacél V2A - csavarral	ø 8-10	50	111 271 S
Réz	ø 8-10	50	111 272
Nemesacél V2A	ø 8-10	50	111 273
Kettős fém Alumínium/Réz	ø 8-10	50	111 274

Összes kivitel ø 4-6 mm illesztéssel is.

Multi-kapocs ø 10 mm,

univerzálisan alkalmazható T-, kereszt- és párhuzamos kapocsként ø10 mm vezetésekre.

Kivitel	Illesztés	Csom.	Rend. szám
Acél/horganyzott	ø 10	75	1278
Nemesacél V2A	ø 10	75	1279
Nemesacél V4A	ø 10	75	1279 S
Réz	ø 10	75	111 280

Multi-kapocs ø 8-10 mm / ø 16 mm

Előnye: A kipróbált Multi rendszer most ø 16 mm-es rúdcsatlakozásra is.

Kivitel	Illesztés	Csom.	Rend. szám
Acél/horganyzott	ø 8-10 / ø 16	50	111 430
Réz	ø 8-10 / ø 16	50	111 432
Nemesacél V2A	ø 8-10 / ø 16	50	111 433

Az Eredeti Multi-kapocs J. Pröpstertől



Multi-Plus (DBP)



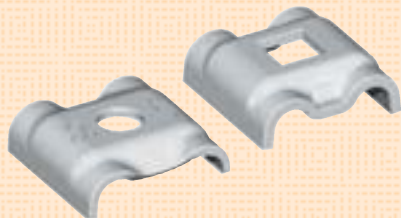
Multi-kapocs ø 10 mm



Multi-kapocs ø 8-10 / ø 16 mm



Kettős csatlakozó - és összekötő kapocs



Kettős csatlakozó - és összekötő kapocs



Végdarab



Végdarab



Csatlakozóidom csatlakozó kapoccsal



Összekötő

Kettős csatlakozó- és összekötő-kapocs, illeszkedő egy és kettő \varnothing 8-10 mm körvezetőre 11 mm-es négyszöggyukkal, könnyű kivitel \varnothing 8,5 mm-rel.

Kivitel	Furat	Illesztés	Csom.	Rend. szám
Acél / horganyzott	\square 11	\varnothing 8-10	100	1284
Alumínium		\varnothing 8-10	100	1285
Réz		\varnothing 8-10	100	1286
Nemesacél V2A		\varnothing 8-10	100	1287
Acél / horganyzott könnyű kivitel	\varnothing 8,5	\varnothing 8-10	100	111 284
Alumínium könnyű kivitel		\varnothing 8-10	100	111 285
Réz könnyű kivitel		\varnothing 8-10	100	111 286
Nemesacél V2A könnyű kivitel		\varnothing 8-10	100	111 287

Kettős csatlakozó- és összekötő-kapocs, illeszkedő egy és kettő \varnothing 8-10 mm körvezetőkre, 1db M10 x 30 csavarral, anyával, alaplap 32 x 32 x 3 mm.

Kivitel	Illesztés	Csom.	Rend. szám
Acél/horganyzott	\varnothing 8-10	100	1280
Alumínium	\varnothing 8-10	100	1281
Réz	\varnothing 8-10	100	1282
Nemesacél V2A	\varnothing 8-10	100	1283

2 felsőrészrel T- és keresztkapocsként is szállítható.

Végdarab a fémkonstrukciókra történő csatlakozáshoz, kettős csatlakozó- és összekötő-kapoccsal vagy anélkül.

Kivitel	Illesztés	Csom.	Rend. szám
Alumínium csatlakozóval	\varnothing 8-10	50	1363
Alumínium csatlakozó nélkül		50	1381
Réz csatlakozóval	\varnothing 8-10	50	1364
Réz csatlakozó nélkül		50	1382
Nemesacél V2A csatlakozóval	\varnothing 8-10	50	1390 S
Nemesacél V2A csatlakozó nélkül		50	1390

Végdarab felcsavarozásra vagy felhegesztésre.

Kivitel	Illesztés	Csom.	Rend. szám
Acél/horganyzott KS-összekötő nélkül		100	1384
Acél/horganyzott KS-összekötővel	\varnothing 6-10	50	1383
Nemesacél V2A KS-összekötő nélkül		100	1385
Furatok:	3 x \varnothing 11 mm		

Csatlakozóidom fémburkolatok csatlakozásához és összekötéséhez.

Kivitel	Illesztés	Csom.	Rend. szám
Alumínium csatlakozó nélkül		50	1366
Alumínium csatlakozóval	\varnothing 8-10	50	1367
Réz csatlakozóval	\varnothing 8-10	50	1368

KS-kapoccsal is szállítható.

U-összekötő 1 db M10 x 20 V2A hatlapfejű csavarral \varnothing 8-10 mm-es körvezetésekre és \varnothing 16mm-es felfogórudakra.

Kivitel	Illesztés	Csom.	Rend. szám
Acél/horganyzott	\varnothing 8-10/ \varnothing 16	50	111 410
Réz	\varnothing 8-10/ \varnothing 16	50	111 411
Nemesacél V2A	\varnothing 8-10/ \varnothing 16	50	111 412

Multi-kapocs \varnothing 8-10 mm / \varnothing 16 mm

Előnye: A kipróbált Multi rendszer most \varnothing 16 mm-es rúdcsatlakozásokra is.

Kivitel	Illesztés	Csom.	Rend. szám
Acél/horganyzott	\varnothing 8-10 / \varnothing 16	50	111 430
Réz	\varnothing 8-10 / \varnothing 16	50	111 432
Nemesacél V2A	\varnothing 8-10 / \varnothing 16	50	111 433

KS-összekötő, 1-szeres

Rögzőtűcsavarok M10 hatlapú anyával, illeszkedő \varnothing 6-10 mm-es körvezetésekre.

Kivitel	Illesztés	Csom.	Rend. szám
Acél-horganyzott/ Alumínium	\varnothing 6-10	100	1360
Réz-ötvözet	\varnothing 6-10	100	1361
Nemesacél V2A	\varnothing 6-10	100	1362
Acél-horganyzott	\varnothing 6-10	100	1359

KS-összekötő, 2-szeres

Rögzőtűcsavar M10 hatlapú anyával, illeszkedő \varnothing 6-10 mm-es körvezetésekre.

Kivitel	Illesztés	Csom.	Rend. szám
Acél-horganyzott/ Alumínium	\varnothing 6-10	50	111 370
Réz-ötvözet	\varnothing 6-10	50	111 371
Nemesacél V2A	\varnothing 6-10	50	2000

Összekötő-kapcsok 2 vezeték összekötéséhez.

Kivitel	Illesztés	Csom.	Rend. szám
Horgany présöntvény	\varnothing 8-10	50	2100
Alumínium	\varnothing 8	100	2101
Alumínium	\varnothing 8-10	100	2104
Réz	\varnothing 8	50	2102
Nemesacél V2A	\varnothing 8	100	2103

ES-összekötő körvezetékek összekötéséhez 1 csavarral és M10 anyával.

Kivitel	Illesztés	Csom.	Rend. szám
Horgany présöntvény horganyzott acélcsavarral	\varnothing 8	50	2105
Horgany présöntvény V2A -csavarral és anyával	\varnothing 8	50	2106

U-összekötő



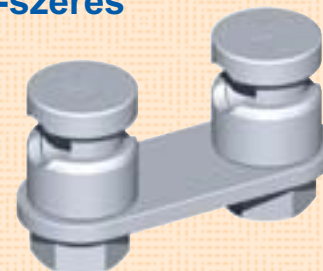
Multi-kapocs \varnothing 8-10 mm / \varnothing 16 mm



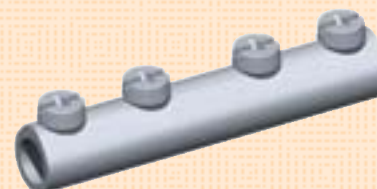
KS-összekötő, 1-szeres



KS-összekötő, 2-szeres



Összekötő-kapocs



ES-összekötő



Leváasztókapocs



Leváasztókapcsok

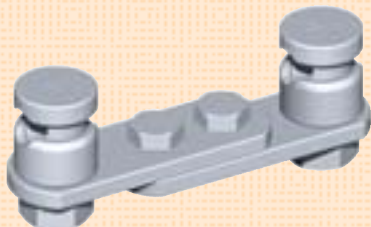
Leváasztókapocs DIN 50 164-1 szerint illeszkedő \varnothing 8-10/ \varnothing 16 mm ill. \varnothing 8/ \varnothing 10 mm körvezetőre, szerelve 2 db M8 x 16 nemesacél V2A hatlapfejű csavarral.

Kivitel	Illesztés	Csom.	Rend. szám
Alumínium	\varnothing 8-10 / \varnothing 16	50	1330

Kivitel	Illesztés	Csom.	Rend. szám
Alumínium	\varnothing 8 / \varnothing 10	50	1332

Kivitel	Illesztés	Csom.	Rend. szám
Réz-öntvény	\varnothing 8-10 / \varnothing 16	50	1331
Horgany présöntvény, zárt kivitel	\varnothing 8-10 / \varnothing 16	50	111 405

Leváasztókapocs



Leváasztókapocs DIN EN 50164-1 szerint, 2 KS-összekötővel acél/horganyzott M10 és 2 db DIN 933 M 8x16 nemesacél V2A hatlapfejű csavarral.

Kivitel	Illesztés	Csom.	Rend. szám
Acél-tűzhorganyzott / Alumínium	\varnothing 6-10 / \varnothing 6-10	50	111 375

Rézben és kettős fémben külön kérésre.

Leváasztókapocs



Leváasztókapocs Ö-Norm szerint, nemesacél V2A hatlapfejű csavarral.

Kivitel	Illesztés	Csom.	Rend. szám
Öntvény / horganyzott	\varnothing 8-10	50	111 374