

Világítás és Piac

Információk az OSRAM partnerei számára.
2007/1.

ÚJ FÉNYBEN A VILÁG

OSRAM



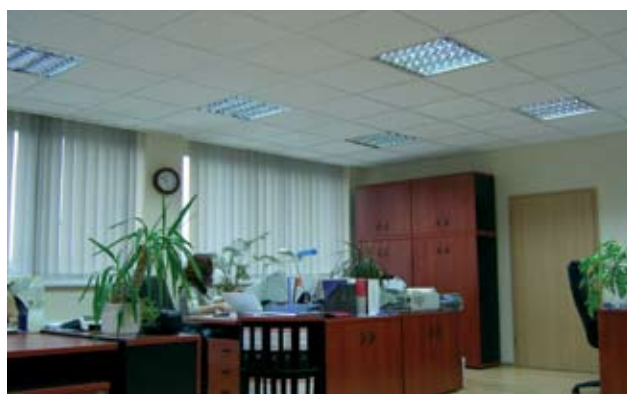
LUMILUX SKYWHITE®

– új fénycső az OSRAM-tól

Ismert dolog, hogy az emberi szervezet biológiai ritmusa is – alkalmazkodva a napszakok változásához – 24 órás periódusokból áll, amelyben aktív és paszszív időszakok váltják egymást. A biológusok ezt „cirkadián ritmusnak” nevezik, amelynek szabályozója a fény.

Az emberi szem ideghártyáján háromféle receptor található. A csapok és pálcikák mellett, amelyek a fényerősséget és a színeket érzékelik, van egy harmadik receptor is, amely a kék szín tartományában érzékel, érzékenysége maximuma 460...465 nm hullámhossz között van.

A szemünket érő fényinger élénkítő, vagy relaxáló hatást is fejt ki szervezetünkre, aszerint, hogy milyen mennyiségű kék tartományba eső fény éri e receptort.



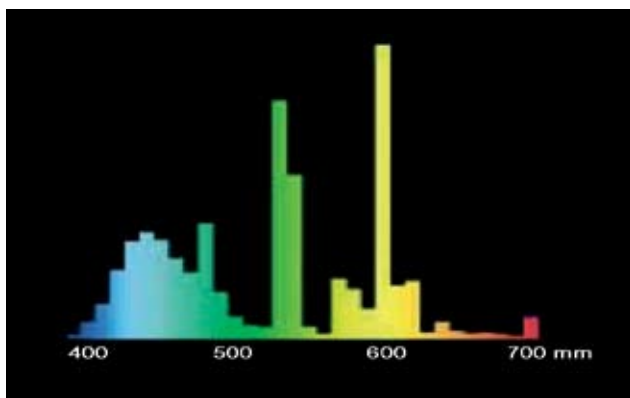
Az egyes fényforrások fénye és a természetes megvilágítás is ún. cirkadián-faktorral jellemezhető, amelynek szélső esetei: gyertyafény 0,19, kék ég 1,73.

Minél jelentősebb a kék tartomány jelenléte a megvilágításban, annál inkább jelentkeznek a fény élénkítő hatása. A fény e jótékony hatását már használták pl. a fényterápiában, most azonban az új fényforrás megjelenésével lehetővé vált a még szélesebb körű alkalmazása.

Az **OSRAM LUMILUX® SKYWHITE** új háromsávos fénycső mindent új megvilágításba helyez, mindenhová életet visz. 8000 K színhőmérséklete és kiváló színvisszaadási tulajdonságai (1B, Ra>80) révén számtalan helyen alkalmazható: irodában, iskolák, előadótermek, könyvtárak megvilágításában segíti az ott lévők koncentrációs szintjének, mentális és fizikai állapotának javítását. Kiválóan használható pl. orvosi rendelőkben, fitnesz-teremben, vagy pl. eladótérben, bizonyos árucikkek újszerű megvilágítására. Az új **OSRAM LUMILUX® SKYWHITE T8** fénycső jelenleg négyféle kivitelben kapható: 18 W/1200 lm, 30 W/2150 lm, 36 W/3000 lm, 58 W/4900 lm. Küszöbön áll a T5 sorozat megjelenése is.

Az új **OSRAM LUMILUX® SKYWHITE** fénycsővel megvalósult projektek teljes mértékben bizonyították a hozzá fűzött reményeket. Az ott dolgozók teljes megelégedettségükről számoltak be, a megvilágítás más fényforrásokkal való kombinálása nem okozott problémát.

Természetesen az ideális működtető szerelvény az **OSRAM QUICKTRONIC®** elektronikus előtét, amellyel az OSRAM akár 5 éves rendszergaranciát biztosít.



Mindörökké halogén

Napjaink korszerű világítása jellemzően a gázkisülő lámpákra – fénycsövekre és fémhalogén lámpákra – épül, elsősorban a nagy hatásfok, ill. a költséghatékonyság okán. Tervezéskor, ajánlatadáskor nem szabad megfeledkeznünk azonban az igazán jó világítást jellemző magas világítási komfortérzetről – és máris szerephez juthatnak a HALOGÉN lámpák. Mindannyian láttunk már halogénlámpákkal megvalósított, ezek előnyeit megfelelően kiaknázó kitűnő világítást, ejtsünk néhány szót ezekről:

- A legfontosabb előny a kitűnő színvisszaadás, ebben a halogén lámpa a legjobb ma használt fényforrás;
- Hosszú élettartam, 2000 óra felett akár 4000 óra;
- Élettartam alatt a fényáram nem csökken (a lámpa működési elvéből fakadóan az izzószálról elpárolgó wolfram oda vissza is kerül);
- Egyes típusok, pl. HALOLUX CLASSIC család a hagyományos izzólámpákkal közvetlenül cserélhetők;
- 0–100%-ig szabályozható fényerő;
- Jó hatásfok – a normál izzólámpákhoz képest.

Alapvetően két nagy csoport létezik működtetés szempontjából: A hálózati feszültségű halogénlámpák és a törpefeszültségű működők. Hálózati feszültségről működnek pl. a mindenki által ismert és használt

„ceruzalámpák”, de egyre nagyobb teret hódítanak az E27 és E14 fejjel rendelkező, a hagyományos izzót közvetlenül felváltani képes típusok is. Ezek csillogóbb fényükkel tetszetős alternatívái a hagyományos izzóknak. Fontos tudni, hogy a nem minőségi lámpák kialakítása, belső olvadóbetéje (már amennyiben van ilyen benne!) gyakran a legminimálisabb védelmet sem biztosítja, így ezek, túl azon, hogy élettartamuk is rövid, még tűz- és robbanásveszélyesek lehetnek!


A törpefeszültségű halogénlámpák leginkább 12 V-ről működnek, a hálózati feszültség letranszformálása után. A hagyományos transzformátorokat manapság felváltják az elektronikus kivitelek, melyek számos előnye közül néhány:

- Csendes működés;
 - Kis méret, tömeg, sokkal jobb szerelési komfort (pl. az Európában piacvezető OSRAM HALOTRONIC MOUSE esetében);
 - Terheléstől függetlenül kimeneti feszültség (hagyományos transzformátorban 5–10% különbség is lehet a kimenő feszültségben, ami idő előtti lámpahibát, ill. nem megfelelő fényáramot okozhat);
 - Rövidzárlat és túlterhelés elleni védelemmel rendelkeznek;
 - Egyes típusok dimmelhetőek.
- Mindezek az előnyökkel természetesen csak a márkás, minőségi gyártmányok rendelkeznek – itt is igaz, hogy




óvakodjunk a silány termékektől, amelyek sok problémát okozhatnak. A törpefeszültségű halogénlámpák között a legelterjedtebbek talán a cseppizzók és a hidegtükrös vagy alumíniumtükrös halogénlámpák. Fontos tudni, hogy előtétűveg nélküli lámpatestben csak az úgynevezett alacsony nyomású izzók használhatóak. Az OSRAM izzók dobozain az erre való utalás minden esetben megtalálható. Hidegtükrös lámpák használata elsősorban nyitott lámpatestben előnyös (álmennyezetben nem, mert a hő így az álmennyezet mögött felhalmozódik). Ide az alumíniumbevonatos tükrös kivitel való. Hasonló okból kártékony egyes gyártók azon gyakorlata, hogy egyformán GU10-os fejjel gyártják silány termékeiket, függetlenül attól, hogy az hidegtükrös vagy alumínium bevonatos tükrös készül. Így a hidegtükrös, de GU10-es fejjel rendelkező izzó az alutükrös helyére is betehető, ami veszélyes lehet.

OSRAM elektronikus transzformátorok



Dubai (Abu Dhabi), Emirátusi Palota.
22 800 darab HALOTRONIC MOUSE került beszerelésre

	HALO-TRONIC	HALOTRONIC MOUSE	ET PARROT
Tápellátás	230 V/0 Hz, 50 Hz	230–240 V/50–60 Hz	220–240 V/50-60 Hz
Fényerő szabályozás	C	LC	C
Csatlakozó primer/szek.	2/3	1/2	1/1
Védelem túlterhelés ellen	van	van	van



Fénykomfort növelése TOUCH-DIM vezérléssel

Valójában egy nagyon egyszerűen kivitelezhető és olcsó fénycső fényerőszabályzási eljárásról van szó, melyhez a megfelelő elektronikus előtétén kívül csupán egy csengőnyomógombra van szükség. Az összes OSRAM DALI fénycsőelőtétnek része egy ún. TOUCH-DIM funkció, mellyel a dimmelés az eddig alkalmazott: HF DIM elektronika + DIM MCU rendszernél olcsóbban valósítható meg – ráadásul néhány extra szolgáltatással kibővítve.

A **TOUCH-DIM** rendszer ideális megoldás a kisebb világítási rendszert igénylő alkalmazások esetén, csupán egy vezérlő eret igényel, kábelezése rendkívül egyszerű. Több csengőnyomógomb használatával a helység több pontjából vezérelhető. Igény esetén kiegészíthető egy fényérzékelővel (DIM LS/PD LI), mely képes az elektronikus előtétet a természetes világítás erőssége alapján szabályozni és így a megvilágítási szint állandó értéken tartása mellett további energiát spórolhatunk meg. Vezérlőkészülékre nincs szükség, az előtét szolgál vezérlőkészülékként.

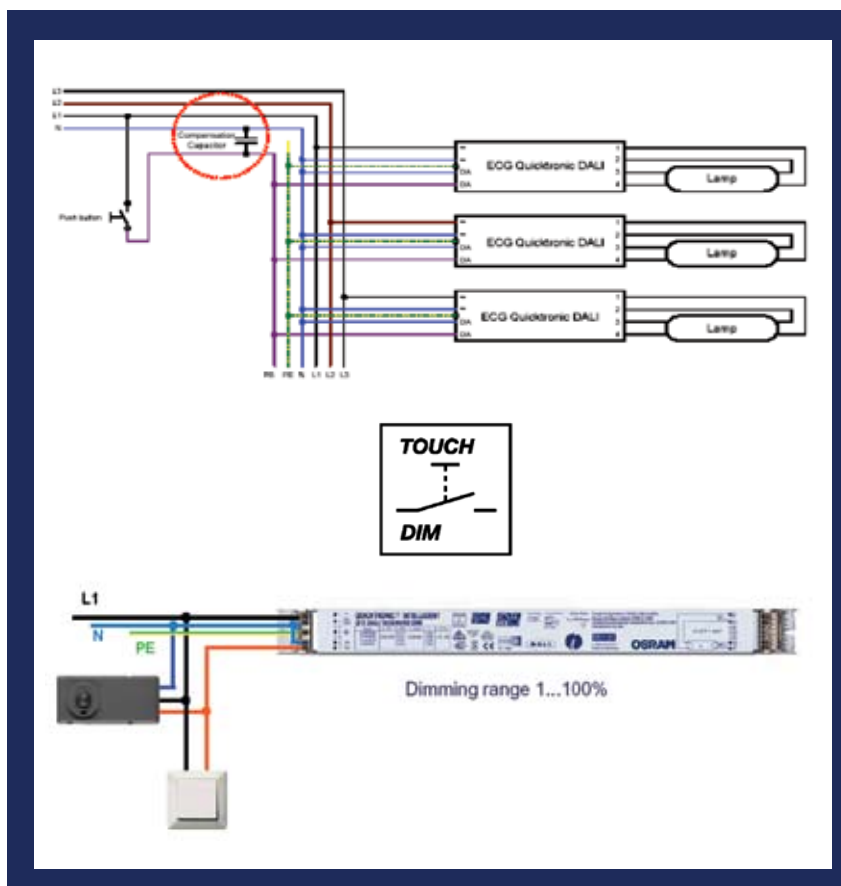
TOUCH DIM SENSOR vezérlés alkalmazásánál 4 db QTI DALI elektronika vezérelhető.

TOUCH DIM vezérlés alkalmazásánál 30 db QTI DALI elektronika vezérelhető.

Az OSRAM DALI előtét esetében a hálózati feszültség fázisvezetőjére és a vezérlővezeték polaritására nem kell figyelemmel lenni.

A **TOUCH DIM** a következő funkciókat nyújtja:

- azonnali gyújtás minden dimmelési helyzetben,
- automatikus dimmelés az el-tárolt referenciaértékre,
- dimmelés mindig lehetséges,
- referenciaérték eltárolása az előtétbe,
- az aktuális állapot eltárolása esetleges feszültségkima-radás esetén.



FONTOS:

A TOUCH DIM soha nem használható egyidejűleg DALI vezérlőkészülékkel. Egyidejűleg vagy csak a DALI üzem vagy csak a TOUCH DIM használható. Egyébként a vezérlőkészülék, az előtét illetve konverter, vagy a tápegység tönkremehet! Amennyiben a kábelezés problémát jelent, rendelkezésre áll a rendszerrel együttműködni képes rádiófrekvenciás távvezérlő egység is.

A vásárlók kívánsága: „több fényt!”

Miért nem jelentik a jobb útmegvilágításhoz vezető megoldást a 100 W-os „off road” fényszóróba való izzók?



A tartalék fényszóró-izzók vásárlása során a vásárlók érthető módon magas minőségű terméket keresnek. Gyakran van szükség speciális, nagy Watt-számú izzókra, mint pl. a terepjáró- és a rally-sport területén. A vásárló azt reméli, hogy amennyiben autójába ilyen izzókat szerel, akkor javítja a látási viszonyait, s ezáltal növeli az autó utasainak biztonságát.

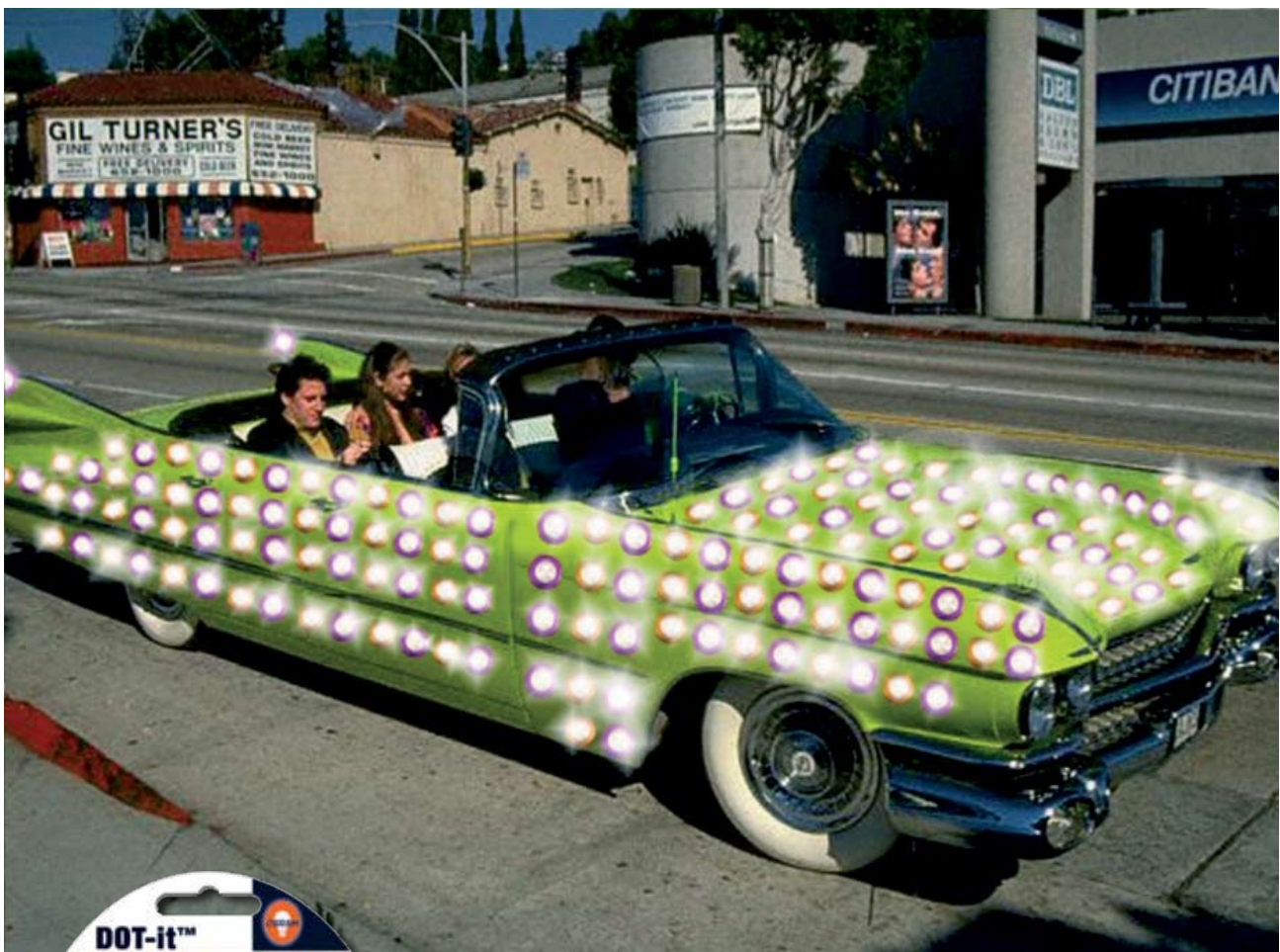
Sok európai ország előírásai tiltják az ilyen rally-lámpák használatát, Németországban pl. az erre vonatkozó előírás a közúti közlekedésre vonatkozó törvény része. Ennek jó oka van. Az olyan fényszórók, amelyek az ECE-szabványban rögzítettnél nagyobb fényerőt biztosítanak, veszélyeztetik a szembejövő autók forgalmát. Ezért az OSRAM nem támogatja a rally-lámpák közúti használatra való forgalmazását. Azok az autóvezetők, akik a fentiek ellenére vásárolnak ilyen izzókat és azokat be is szerelik autójukba, nem számíthatnak biztosítójuk támogatására és ezáltal komoly kockázatot vállalnak.

Mindezekon túlmenően, ezek a különleges rally-izzók komoly károkat okozhatnak a normál-fényszórókban, ezáltal veszélyeztetik a közlekedés biztonságát. A modern fényszórórendszerek sok műanyag alkatrészt tartalmaznak. Ezeknek korlátozott a termikus tűrőképessége és kizárólag szabványosított fényszóróizzók használatára alkalmasak. A rally-izzók sokkal több hőt termelnek, ezáltal komoly károkat okoznak. Használatuk eredménye: megvakult tükrök, elhomályosult fényszóró-búrák, sőt még esetleg leégett kábelek is lehetnek. Az optimális és biztonságos alternatívát az **OSRAM SILVERSTAR +50%** izzók jelentik. A törvény előírásaival megegyezve, majdnem kétszer erősebb megvilágítást biztosítanak, különösen az autó előtt 50–75 méteres távolságon belül, illetve tompított fényre kapcsolva 20 méterrel növelik a megvilágított terület hosszát. Irányítsuk „fényre éhező” vásárlóink figyelmét az **OSRAM SILVERSTAR +50%** termékünkre, hogy ily módon biztonságosan elégíthessék ki nagyobb fény iránti igényüket.

DOT-it™ – a mobil fénypont

Húzd le a 3M öntapadót, ragaszd fel bárhová

- autóba, lakásba, hátizsákra, sátorba, biciklire, kutyára-macskára
- nyomd meg, és élvezd a fényt!



- egy bárhová könnyen felszerelhető, kábel nélküli lámpa
- biztosan tart, de többször is újratapasztható
- 6 divatos színben
- 3 erős fényű LED-del
- tartalmazza a 3 db AAA elemet
- 100 óra elem-élettartam

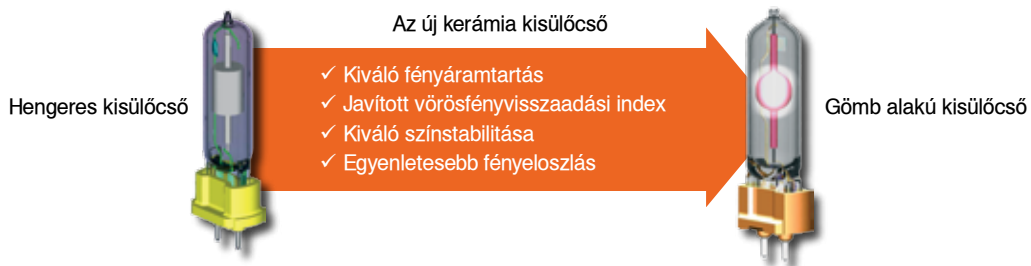
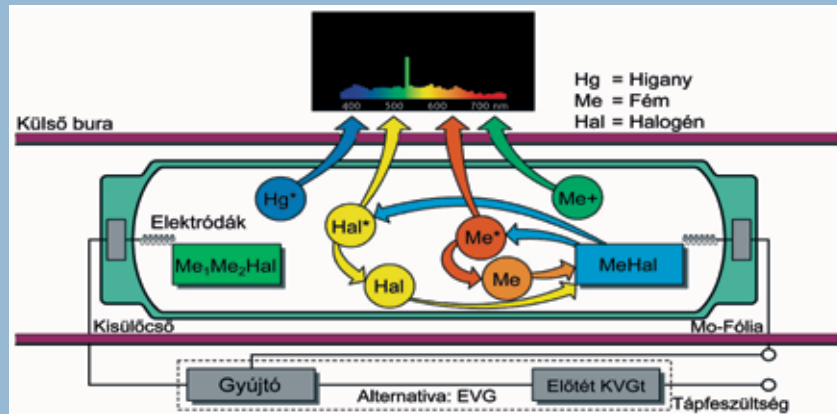




OSRAM HCI POWERBALL – A világbajnok fényforrás

A világítástechnika történelmében viszonylag fiatalnak számító fémhalogén technológia, hamar szerves részévé vált mindennapi életünknek. Kis mérete, kitűnő színvisszaadása, hosszú élettartama miatt, ez a fényforrás egyre dinamikusabban fejlődik és egyre nagyobb teret kap az új világítási projekteknél.

A POWERBALL HCI elvi működési vázlatja



Kerámia kislücsőves lámpák alkalmazási példái



Kiemelkedő színállandóság: irodák, hotelek



Jobb fényhasznosítás: csarnokok, templomok



Jó színvisszaadás: galériák, áruházak, drogériák/kozmetika



POWERTRONIC +



POWERBALL HCI – A tökéletes megoldás!

Big McTakarítás – Remek áron!

Talán sokan emlékszünk még arra, amikor megjelentek a piacon az első elektronikus előtétetek. Segítségükkel addig elképzelhetetlen világítási komfort vált megvalósíthatóvá. Az elektronikus előtétetek térhódítása azóta is töretlen. Mára bekövetkezett az, amiről akkor még csak beszéltünk: a hagyományos induktív előtétellel szerelt lámpatest és az elektronikus változat között az árdifferencia elhanyagolható szintre, néhány száz vagy éppen nulla Forintra csökkent.



OSRAM QTISe előtétcsalád – ahol a megtakarítás kezdődik!



Az OSRAM QTISe „hideg gyújtású” elektronikus előtéteti megállják a helyüket a mindennapi irodai használat során, rendkívül alacsony költségű, sőt az induktív előtétetes lámpatestekhez képest akár 20%-kal kevesebb energiafelhasználás mellett.



A napi bekapcsolások száma nem több ötnél?

Fontos az alacsony bekerülési költség?

Energiatakarékos és komfortos világítótesteket szeretnénk?

Mindhárom feladatra az OSRAM QTISe előtétcsalád kitűnő megoldást kínál.

OSRAM Kft.

1015 Budapest, Alkotás u. 41.

Tel.: (36-1) 201-4068

Fax: (36-1) 225-3054

www.osram.hu

OSRAM

Márkabolt

1015 Budapest, Hattyú u. 16.

Tel.: (36-1) 201-9180

Fax: (36-1) 201-9180

OSRAM GmbH

Head Office

Hellabrunner Straße 1

D-81543 Munich

Tel.: (089) 6213-0

Fax: (089) 6213-2020

www.osram.com

OSRAM

Light Consulting GmbH

Hellabrunner Straße 1

D-81543 Munich

Tel.: (089) 6213-0

Fax: (089) 6213-2020

e-mail: olc@osram.de