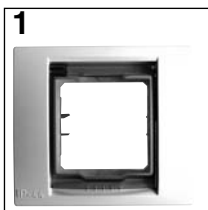


## Pe14-10 IP44 IP44-es burkolat

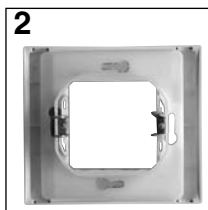
# PRODA

PRODAX Elektromos  
Szerelvénygyártó Rt.  
H-1116 Budapest,  
Hauzsmann Alajos u. 3.  
Tel: (80) 201-028

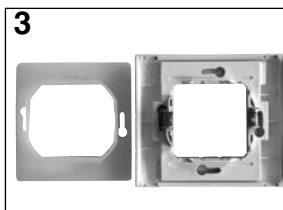
6-41.111.00



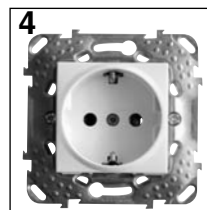
1  
IP44-es burkolat elől-  
nézete



2  
IP44-es burkolat hátul-  
nézete

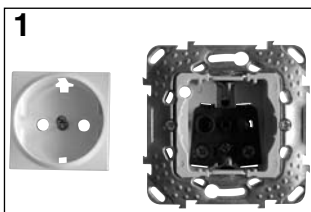


3  
IP44-es burkolat hátulnézete (a  
hátsó szigetelő adapter le van  
szedve)

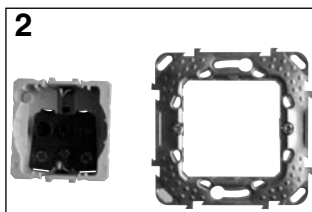


4  
A külön megvásárolt termé-  
k a fém süllyesztőperemmel

Összeszerelés:



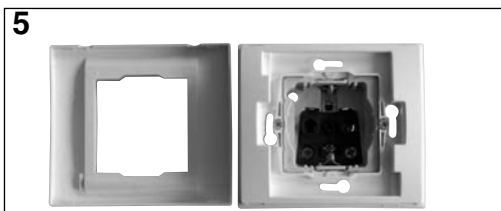
1  
Csatlakozóaljzat fedlap lecsava-  
rozása (ez a művelet a többi termé-  
knél nem szükséges)



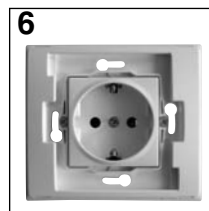
2  
A termékbetét kipattintása a fém  
süllyesztőperemből. (A fém süllyesztő-  
peremre a továbbiakban nincs szükség)



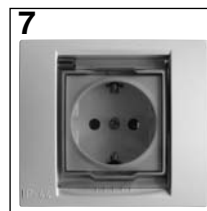
3  
Az IP44-es burkolat tetejének lepat-  
tintása a termék alsó oldalán lévő  
hornyoknál



5  
a.) termék betétjének bepattintása az IP44-es burkolatba,  
b.) vezetékek átfűzése a hátsó szigetelő adapteren  
c.) vezetékek bekötése  
d.) hátsó szigetelő adapter felhelyezése  
e.) termék süllyesztődobozba való beillesztése  
f.) rögzítő körmök meghúzása



6  
Csatlakozóaljzat fedlap  
visszacsavarozása (ez a  
művelet a többi termé-  
knél nem szükséges)



7  
IP44 burkolat tetejének  
visszapattintása



Ezen terméket az életciklusa végén nem szabad kommunális hulladékként kezelni, szelektív hulladékgyűjtést igényel!