

Pek14-4 kb Fényerőszabályozós kapcsoló (forgatógomb)

PRODA



PRODAX Elektromos
Szerelvénygyártó ZRt.
H-1116 Budapest,
Hauszmann Alajos u. 3.
Tel: (80) 201-028
www.prodax.hu

6-41.124.00

Tápfeszültség: 230 V AC; 50HZ
Teljesítmény: 400 VA (1-10V)
Terhelés: 40 - 400 W

Alkalmazható terhelések:

6. Elektronikus előtétellel szerelt szabályozható impedanciájú fénycsővek (1-10V)

Nem alkalmazható terhelés:

1. Normál izzólámpa
2. 230 V halogén lámpa
3. Kisfeszültségű halogén lámpa vasmagos transzformátorral
4. Hagyományos fénycsővek
5. Kisfeszültségű halogén lámpa elektronikus transzformátorral
7. Egyfázisú motorok

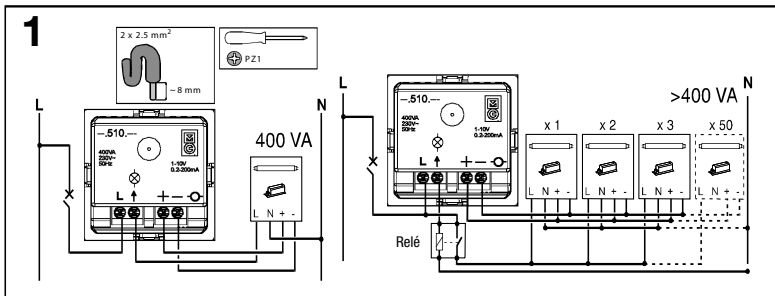
Biztosító: 4Ah -230V AC (5x20 mm)
Maximális szabályozó áram: 200 mA
Szabvány: EN 60669-2-1
Tanúsítvány: CE

Alkalmazás:

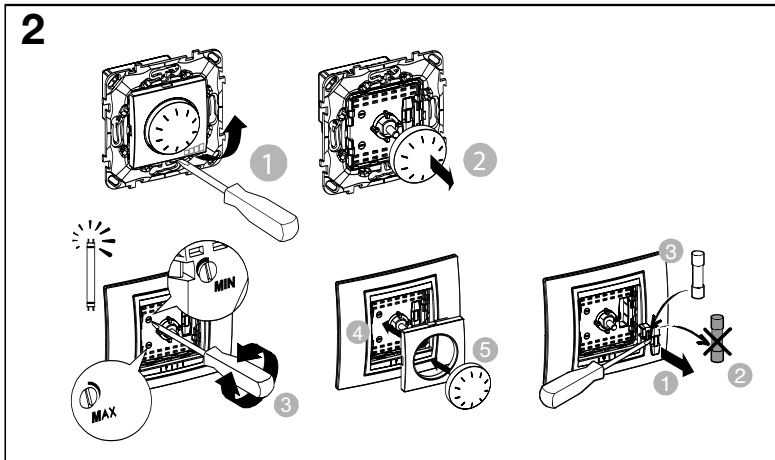
- 26 és 38 mm átmérőjű szabályozható impedanciájú (1-10V DC) fénycsővekhez
- 10 db 36W ill. 5 db 2x18W 26 és 30 mm átmérőjű szabályozható impedanciájú (1-10V DC) fénycsővekhez
- külső relé segítségével max. 50 db egység szabályozható

 25 230 V 50 Hz	1 	2 	3 	4 	5 	6 1-10V	7
MAX. MIN	NEM	NEM	NEM	NEM	NEM	400VA 0 - 10 V	NEM

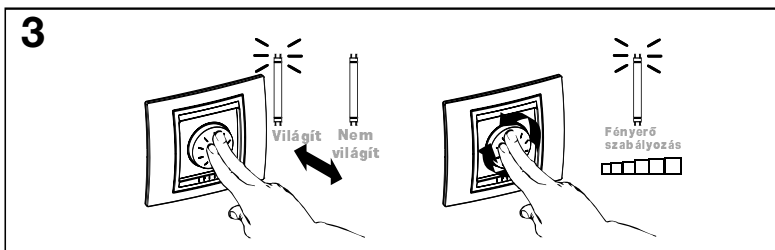
Bekötési ábra:



Fényerőszintek (min., max.) beállítása és biztosíték cseréje:



Működtetés:



Ezen terméket az életciklusa végén nem szabad kommunális hulladékként kezelni, szelektív hulladékgyűjtést igényel!