



- Gyors szétszerelhetőség - csavar nélkül, fedél lepattintásával.
- Gyors összeszerelhetőség - csavar nélkül, pattintással.
- Nagy hely a vezetéknek a betét mögött is.
- Bevezető tömítés - valódi vízmentes megvalósítás.
- Minden kapcsoló elérhető glimmlámpás kivitelben is.
- Esztétikus, formatervezett megjelenés.
- Jó minőségű anyagból, mechanikai behatást jól tűrő, fényes felület.
- A teljes termékpaletta fehér és szürke színekben egyaránt kapható.

## Dugaljak • Sockets



A rögzítő fülek kipattintása után a fedél könnyen eltávolítható.  
After striking out the fixing heads the cover can be simply removed.



A bevezető tömítés kivétele, majd áthúskasztása után a kábel könnyen bevezethető.  
After pulling out the connecting gasket and its perforation the cable can be simply led in.



Bekötés és a betét visszahelyezése után a fedél egy mozdulattal felpattintható.  
After connecting and replacement of the insert the cover can be snapped on by one movement.

- Fast disassembly - striking out the cover without screw.
- Fast assembling - snapping on without screw.
- There is enough space for wiring on the back-side.
- Connecting gasket - real water protected implementation.
- Every switch is also available with signal light.
- Serie of high design.
- High quality material protects bright surface from mechanical damages.
- The serie is available in white and grey colours.

## Kapcsolók • Switches



A billentyű és a rögzítő fülek kipattintása után a fedél könnyen levehető.  
After striking out the rocker and the fixing heads the cover can be simply removed.



A bevezető tömítés kivétele, majd áthúskasztása után a kábel könnyen bevezethető.  
After pulling out the connecting gasket and its perforation the cable can be simply led in.



Bekötés és a betét visszahelyezése után a fedél és a billentyű egy mozdulattal felpattintható.  
After connecting and replacement of the insert the cover and the rocker can be snapped on by one movement.

**IP44** Falon kívüli termékcsalád  
Serie for surface mounting



## Egy csepp védelem

A Proda Hydra a fokozott védelmet rendkívüli esztétikummal ötvözi. Nem csoda tehát, hogy ez az IP44-es védettségű, falon kívüli termékcsalád a villanyszerelők által leginkább használt.

Pdk2.4-N101 C



Egypólusú nyomó csengőjellel  
10A 250V~  
One-pole push-button with bell symbol

Pdk2.4-N101 jC



Egypólusú nyomó csengőjellel, jelzőfényvel  
10A 250V~  
One-pole push-button with bell symbol, with pilot lamp

Pdk2.4-106



Alternatív (váltó-) kapcsoló  
10 AX 250V~  
Two-way switch

Pdk2.4-106 j



Alternatív (váltó-) kapcsoló jelzőfényvel  
10 AX 250V~  
Two-way switch with pilot lamp

Pdk2.4-N101 L



Egypólusú nyomó lámpajellel  
10A 250V~  
One-pole push-button with lamp symbol

Pdk2.4-N101 jL



Egypólusú nyomó lámpajellel, jelzőfényvel  
10A 250V~  
One-pole push-button with lamp symbol, with pilot lamp

Pdk2.4-105



Csillárkapcsoló  
10AX 250V~  
Two-circuit switch

Pdk2.4-105 j



Csillárkapcsoló, jelzőfényvel  
10AX 250V~  
Two-circuit switch with pilot lamp

Pdk2.4-107



Keresztkapcsoló  
10AX 250V~  
Intermediate switch

Pdk2.4-107 j



Keresztkapcsoló jelzőfényvel  
10AX 250V~  
Intermediate switch with pilot lamp

Phd2.4-16 g



Gyermekvédelemmel ellátott földelt csatlakozójzat  
10/16 A 250V  
Safety-locked grounded outlet socket

Pb-1.4 F



Feliratmezős billentyű  
Rocker with legend holder

Pdk2.4-102



Kétpólusú kapcsoló  
10AX 250V~  
Two-pole switch

Pdk2.4-102 j



Kétpólusú kapcsoló jelzőfényvel  
10AX 250V~  
Two-pole switch with pilot lamp

Phd5.4-16 g

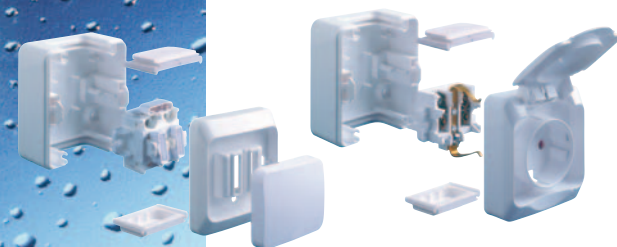


Kétfős védőérintkezős csatlakozójzat  
max.  $\Sigma$  10/16A 250V  
Double socket

Phd2.4-16 g+102



Gyermekvédelemmel ellátott földelt csatlakozójzat 10/16A 250V + kétpólusú kapcsoló 10AX 250V~  
Safety-locked grounded outlet socket + Two-pole switch



# IP44

Nemzetközi védetség  
International protection

Az első jellemző számjegy jelentése: a gyártmány védetségének szempontjából a  $\geq 1,0$  mm átmérőjű szilárd idegen testek behatolása ellen védett, illetve a személyek védetségének szempontjából a veszélyes részek huzallal történő érintése ellen védett.

A második jellemző számjegy jelentése: a gyártmány védetségének szempontjából freccsenő víz káros hatású behatolása ellen védett.

(4): in regard to the product protection: it is splash-proof against damaging penetration of water.

(4): in regard to the product protection: it is protected against penetration of solid foreign bodies having a diameter of 1 mm or larger.

### Színek • Colors

20	FEHÉR	WHITE
21	VILÁGOS SZÜRKE	LIGHT GREY

**PRODA**  
A KAPCSOLÓ

Prodax ZRt. H-1116 Budapest,  
Hauzsmann Alajos u. 3.  
Tel: (36-80) 201-028 Fax: (36-1) 203-4606  
Web: www.prodax.hu



Forgalmazó: