

Speciális szerszám

FleCaFix 11/24

Szerszám tömszelencéhez



Tömszelencék meghúzását szolgáló csavarozó szerszám

- A tömszelencéknél nincs deformáció.
- Kulcsnyílás 11 - 24 mm
- A kulcsszélesség fokozatmentes beállítása
- Racsni funkció:
Nem szükséges a csavaros összekötési folyamatok alatt a szerszám levétele
- Igazi egykezes szerszám
- Különösen ajánlott sűrűn egymásmellé helyezett tömszelencék alkalmazásánál

Műszaki adatok

Hossz	190mm
Tömeg	190g
Kulcsnyílás	11 - 24 mm

Rendelési adat

Típ.	Rend.sz.
FleCaFix 11/24	9015900000

FleCaFix 24/36

Szerszám tömszelencéhez



Tömszelencék meghúzását szolgáló csavarozó szerszám

- A tömszelencéknél nincs deformáció.
- Kulcsnyílás 24 - 36 mm
- A kulcsszélesség fokozatmentes beállítása
- Racsni funkció:
Nem szükséges a csavaros összekötési folyamatok alatt a szerszám levétele
- Igazi egykezes szerszám
- Különösen ajánlott sűrűn egymásmellé helyezett tömszelencék alkalmazásánál

Műszaki adatok

Hossz	204mm
Tömeg	240g
Kulcsnyílás	24 - 36 mm

Rendelési adat

Típ.	Rend.sz.
FleCaFix 24/36	9015980000

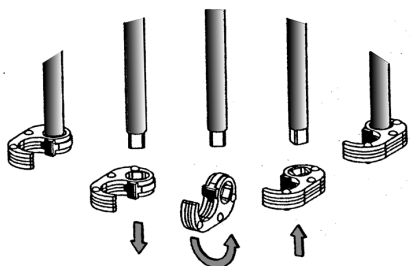
Speciális szerszám

Screwty® M8 / M12

n



E



A be- és kicsavaráshoz csak a racsnis fejet kell átfördíteni.

Az ideális szerszám minden esetben

A Screwty® az ideális és univerzális szerszám az összes használatos érzékelő- és beavatkozó-vezeték csavaros csatlakozóval való összekapcsolására. A Screwty® segítségével még a nehezen hozzáférhető kerek dugaszos csatlakozók is jól elérhetők. A dugaszos csatlakozót nagy erőráfordítás nélkül, egyszerű elforgatással könnyen oldja vagy rögzíti. A Screwty® a legtöbb vezetékhez és dugaszos csatlakozóhoz, továbbá más gyártmányokhoz (több mint 90%) illeszkedik és ezáltal világszerte használható és egyedülálló. A Screwty® megfelelő 1/4" csatlakozású kézhez álló markolatból áll.

Ezáltal ez minden nagyságnál használható:

M12- és M8-kerekdugaszos csatlakozónál, az M12F és M8F változatoknál, továbbá a konfekcionált dugaszoknál és hüvelyeknél.

A Screwty® a következő kerekdugaszos csatlakozónál használható:

Méret	M8	M8F	M12	M12F
	10 ± 0,3mm	11,9 ± 0,3mm	14,5 ± 0,3mm	19,8 ± 0,3mm
Menet	M8x1	M8x1	M12x1	M12x1

A Screwty® számára létezik egy beállítható nyomatékú csavarhúzó is, amely a szerelési biztonságot garantálja.

A nyomaték 0,6 Nm-től 1,7 Nm-ig fokozatmentesen szabályozható. Az ilyen pontos beállításon keresztül az összes kerekdugaszos csatlakozó megfelelő forgatónyomatékokkal pontosan beállított erővel húzható meg.

A Weidmüller a következő nyomatékokra kínál kerekdugaszos csatlakozót:

Méret	M8	M8F	M12	M12F
Nyomaték	0,5-0,6 Nm	0,5-0,6 Nm	0,8-1,0 Nm	0,8-1,0 Nm
Menet	M8x1	M8x1	M12x1	M12x1

A Screwty® következő változatai szállíthatók:

Rendelési adat

Típ.	Betét	Cs.e.	Rend.sz.
Screwty® M12	konfekcionált M12-dugó	1	1900000000
Screwty® M8	konfekcionált M 8-dugó	1	1900010000
Screwty® M12 F	szabadon szerelhető M12-dugó	1	1900020000
Screwty® M8 F	szabadon szerelhető M 8-dugó	1	1900030000
Screwty® M12 KO o. SD		1	1900100000
Screwty® M8 KO o. SD		1	1900110000
Screwty® M12F KO o. SD		1	1900120000
Screwty® M8F KO o. SD		1	1900130000
WK-1/4"(Screwty®)		1	1862200000
1/4"	kézimarkolat	1	4294820000
DMS manuell 0,5-1,7	nyomaték markolat	1	9918370000
Screwty®-M12-DM	konfekcionált M12-dugó nyomatékhatárolással	1	1900001000
Screwty®-M8-DM	konfekcionált M 8-dugó nyomatékhatárolással	1	1900011000
Screwty®-M12 F-DM	szabadon szerelhető M12-dugó nyomatékhatárolással	1	1900021000
Screwty®-M8 F-DM	szabadon szerelhető M 8-dugó nyomatékhatárolással	1	1900031000
Screwty® Set		1	1910000000
Screwty® Set-DM		1	1920000000

Egyéb nagyságok előkészület alatt

Jelmagyarázat:

F	Szabadon szerelhető
DM	Nyomaték határolt
KO o. SD	Csak racsnis
Screwty®	Kézi markolat 4 betéttel
Screwty® DM	Nyomaték markolat 4 betéttel
WK	1/4"-os szár

Speciális szerszám

Screwty® M8 / M12



1. Helyezze fel a Screwty®-t



2. A csatlakozó dugót húzza meg



3. És kész!

Screwty® Standard



Screwty® Nyomaték markolattal



A Screwty® nyomaték beállító szerszámot a szállítmány tartalmazza

Nyomaték markolat



Szár 1/4"



Screwty® M8



Screwty® M8 F



Screwty® 12



Screwty® M12 F