

MÁGNESKAPCSOLÓK

ÚJ SOROZAT 3kW - 450kW

MOTORVÉDŐ KAPCSOLÓK MÁGNESKAPCSOLÓK MOTORVÉDŐ RELÉK

■ TARTALOM

MOTORVÉDŐ KAPCSOLÓK 100A-IG	2
MÁGNESKAPCSOLÓK	8
MOTORVÉDŐ RELÉK	20
SORBAÉPÍTHETŐ MÁGNESKAPCSOLÓK	22

MOTORVÉDŐ KAPCSOLÓK 100A-IG

MOTORVÉDŐ KAPCSOLÓK



BESD0063



BES00400



BES2....



BES3....

SCHRACK INFO

A motorvédő kapcsolókat motorok védelmére és kapcsolására használhatjuk 45kW-ig 400V AC feszültség mellett, ill. egyéb fogyasztók esetén 100A névleges áramerősségig.

TÍPUS	BESD / BES0 / BES2 / BES3			
ALKALMAZÁSOK				
Hálózatvédelem	√ ¹⁾			
Motorvédelem	√			
Motorvédelem motorvédő relé funkcióval	--			
Indítási kombinációk	--			
Transzformátor védelem	--			
Biztosító felügyelet	--			
NAGYSÁG	00, 0, 2, 3			
NÉVLEGES ÁRAM In				
00 NAGYSÁG	12A-ig			
0 NAGYSÁG	25A-ig			
2 NAGYSÁG	50A-ig			
3 NAGYSÁG	100A-ig			
NÉVLEGES FESZÜLTÉG U _e	690V AC ²⁾			
NÉVLEGES FREKVENCIA	50/60Hz			
KIOLDÁSI OSZTÁLY	10			
NÉVLEGES ÁRAM BEÁLLÍTÁSI TARTOMÁNYA	0.11 ... 0.16A			
	80 ... 100A			
ZÁRLATI MEGSZAKÍTÓKÉPESSÉG I _{cu} / 400 VAC	50/100 kA			
TARTOZÉKOK	00	0	2	3
Állásjelző segédérintkező	√	√	√	√
Hibajelző segédérintkező	--	√	√	√
Feszültségcsökkenési kioldó	√	√	√	√
Munkaáramú kioldó	√	√	√	√
Szigetelt háromfázisú sínezés	√	√	√	--
Gyűjtő sín adapterek	√	√	√	√
Kézi hajtás, ajtókulplungos kivitel	--	√	√	√
Mágneskapcsoló csatlakozóblokk	√	√	√	√
Tokozat	√	√	√	--
Csatlakozó kapocs	√	√	--	--

¹⁾ Háromfázisú szimmetrikus terhelés esetén.

²⁾ 500 V AC tokozattal.

MOTORVÉDŐ KAPCSOLÓK, 00 NAGYSÁG



BESD0063

MEGNEVEZÉS	ZÁRLATI MEGSZAKÍTÓKÉPESSÉG	NAGYSÁG	RENDELÉSI SZÁM
MOTORVÉDŐ KAPCSOLÓ, 00 NAGYSÁG, KIOLDÁSI OSZTÁLY: 10			
Motorvédő kapcsoló 0,16A	100kA	00	BESD0016
Motorvédő kapcsoló 0,20A	100kA	00	BESD0020
Motorvédő kapcsoló 0,25A	100kA	00	BESD0025
Motorvédő kapcsoló 0,32A	100kA	00	BESD0032
Motorvédő kapcsoló 0,40A	100kA	00	BESD0040
Motorvédő kapcsoló 0,50A	100kA	00	BESD0050
Motorvédő kapcsolóh 0,63A	100kA	00	BESD0063
Motorvédő kapcsoló 0,80A	100kA	00	BESD0080
Motorvédő kapcsoló 1,00A	100kA	00	BESD0100
Motorvédő kapcsoló 1,25A	100kA	00	BESD0125
Motorvédő kapcsoló 1,60A	100kA	00	BESD0160
Motorvédő kapcsoló 2,00A	100kA	00	BESD0200
Motorvédő kapcsoló 2,50A	100kA	00	BESD0250
Motorvédő kapcsoló 3,20A	100kA	00	BESD0320
Motorvédő kapcsoló 4,00A	100kA	00	BESD0400
Motorvédő kapcsoló 5,00A	100kA	00	BESD0500
Motorvédő kapcsoló 6,30A	100kA	00	BESD0630
Motorvédő kapcsoló 8,00A	50kA	00	BESD0800
Motorvédő kapcsoló 10A	50kA	00	BESD1000
Motorvédő kapcsoló 12A	50kA	00	BESD1200

MOTORVÉDŐ KAPCSOLÓK, 0 NAGYSÁG



BES00400

MEGNEVEZÉS	ZÁRLATI MEGSZAKÍTÓKÉPESSÉG	NAGYSÁG	RENDELÉSI SZÁM
MOTORVÉDŐ KAPCSOLÓ, 0 NAGYSÁG, KIOLDÁSI OSZTÁLY: 10			
Motorvédő kapcsoló 0,16A	100kA	0	BES00016
Motorvédő kapcsoló 0,20A	100kA	0	BES00020
Motorvédő kapcsoló 0,25A	100kA	0	BES00025
Motorvédő kapcsoló 0,32A	100kA	0	BES00032
Motorvédő kapcsoló 0,40A	100kA	0	BES00040
Motorvédő kapcsoló 0,50A	100kA	0	BES00050
Motorvédő kapcsoló 0,63A	100kA	0	BES00063
Motorvédő kapcsoló 0,80A	100kA	0	BES00080
Motorvédő kapcsoló 1,00A	100kA	0	BES00100
Motorvédő kapcsoló 1,25A	100kA	0	BES00125
Motorvédő kapcsoló 1,60A	100kA	0	BES00160
Motorvédő kapcsoló 2,00A	100kA	0	BES00200
Motorvédő kapcsoló 2,50A	100kA	0	BES00250
Motorvédő kapcsoló 3,20A	100kA	0	BES00320
Motorvédő kapcsoló 4,00A	100kA	0	BES00400
Motorvédő kapcsoló 5,00A	100kA	0	BES00500
Motorvédő kapcsoló 6,30A	100kA	0	BES00630
Motorvédő kapcsoló 8,00A	100kA	0	BES00800
Motorvédő kapcsoló 10A	100kA	0	BES01000
Motorvédő kapcsoló 12,5A	100kA	0	BES01200
Motorvédő kapcsoló 16A	50kA	0	BES01600
Motorvédő kapcsoló 20A	50kA	0	BES02000
Motorvédő kapcsoló 22A	50kA	0	BES02200
Motorvédő kapcsoló 25A	50kA	0	BES02500

MOTORVÉDŐ KAPCSOLÓK 100A-IG

■ MOTORVÉDŐ KAPCSOLÓK, 2 NAGYSÁG



BES2...

MEGNEVEZÉS	ZÁRLATI MEGSZAKÍTÓKÉPESSÉG	NAGYSÁG	RENDELÉSI SZÁM
MOTORVÉDŐ KAPCSOLÓ, 2 NAGYSÁG, KIOLDÁSI OSZTÁLY: 10			
Motorvédő kapcsoló 25A	50kA	2	BES22500
Motorvédő kapcsoló 32A	50kA	2	BES23200
Motorvédő kapcsoló 40A	50kA	2	BES24000
Motorvédő kapcsoló 45A	50kA	2	BES24500
Motorvédő kapcsoló 50A	50kA	2	BES25000

■ MOTORVÉDŐ KAPCSOLÓK, 3 NAGYSÁG



BES3...

MEGNEVEZÉS	ZÁRLATI MEGSZAKÍTÓKÉPESSÉG	NAGYSÁG	RENDELÉSI SZÁM
MOTORVÉDŐ KAPCSOLÓ, 3 NAGYSÁG, KIOLDÁSI OSZTÁLY: 10			
Motorvédő kapcsoló 63A	50kA	3	BES36300
Motorvédő kapcsoló 75A	50kA	3	BES37500
Motorvédő kapcsoló 90A	50kA	3	BES39000
Motorvédő kapcsoló 100A	50kA	3	BES39999

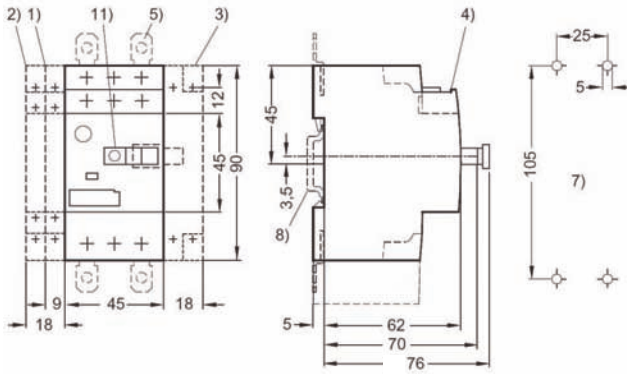
TARTOZÉKOK

MEGNEVEZÉS	NAGYSÁG	RENDELÉSI SZÁM
ÁLLÁSJELZŐ SEGÉDÉRINTKEZŐ		
Állásjelző segédérintkező, oldalra szerelhető 1Z + 1NY	00/0/2/3	BEZ00001
Állásjelző segédérintkező, mellső beépítés 1Z + 1NY	00/0/2/3	BEZ00003
Állásjelző segédérintkező, oldalra szerelhető 2Z	00/0/2/3	BEZ00002
Állásjelző segédérintkező, mellső beépítés 2Z	00/0/2/3	BEZ00004
HIBAJELZŐ SEGÉDÉRINTKEZŐ		
Hibajelző segédérintkező 1Z + 1NY	0/2/3	BEZ00005
FESZÜLTSGCSÖKKENÉSI KIOLDÓ		
Feszültségcsökkenési kioldó, oldalra szerelhető AC 230V/50Hz, AC 240V/60Hz	00/0/2/3	BEZ00006
Feszültségcsökkenési kioldó, oldalra szerelhető AC 400V/50Hz, AC 440V/60Hz	00/0/2/3	BEZ00007
MUNKAÁRAMÚ KIOLDÓ		
Munkaáramú kioldó, oldalra szerelhető AC 20...24V, 50/60Hz, 100% ED	00/0/2/3	BEZ00008
Munkaáramú kioldó, oldalra szerelhető AC 210...240V, 50/60Hz, 100% ED	00/0/2/3	BEZ00009
TOKOZATOK		
Tokozat, membránnal, IP55	00	BEZ00012
Tokozat, VÉSZ KI nyomógombbal	00	BEZ00013
Tokozat, működtető karral (fekete), IP55	0	BEZ00112
Tokozat, működtető karral, VÉSZ KI kapcsolóhoz (piros/sárga), IP55	0	BEZ00113
Tokozat, működtető karral (fekete), IP55	2	BEZ00212
Tokozat, működtető karral, VÉSZ KI kapcsolóhoz (piros/sárga), IP55	2	BEZ00213
Lakatolható előlap, max. 3 lakat	00	BEZ00014
SÍNEZÉS		
Háromfázisú sínezés 2 motorvédő kapcsolóhoz	00/0	BEZ00017
Háromfázisú sínezés 3 motorvédő kapcsolóhoz	00/0	BEZ00018
Háromfázisú sínezés 4 motorvédő kapcsolóhoz	00/0	BEZ00020
Háromfázisú sínezés 5 motorvédő kapcsolóhoz	00/0	BEZ00021
Háromfázisú sínezés 2 motorvédő kapcsolóhoz	2	BEZ00217
Háromfázisú sínezés 3 motorvédő kapcsolóhoz	2	BEZ00218
Üres hely takaró, érintés elleni védelemhez	00/0	BEZ00019
Üres hely takaró, érintés elleni védelemhez	2	BEZ00219
TARTOZÉKOK		
Kézi hajtás, ajtókuplungos kivitel (fekete)	0/2/3	BEZ00010
Kézi hajtás, ajtókuplungos kivitel, VÉSZ KI kapcsolóhoz (piros/sárga)	0/2/3	BEZ00011
HÁROMFÁZISÚ CSATLAKOZÓ KAPOCS		
Háromfázisú csatlakozó kapocs, nagyság 00, háromfázisú sínezéshez	00	BEZ00016
Háromfázisú csatlakozó kapocs, nagyság 0, háromfázisú sínezéshez	0	BEZ00116
Háromfázisú csatlakozó kapocs, nagyság 2, háromfázisú sínezéshez	2	BEZ00216

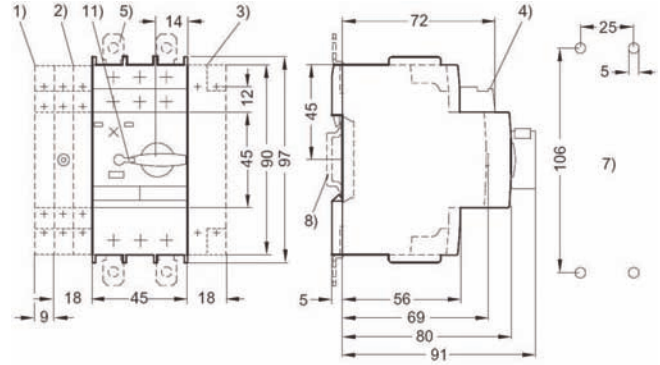
MOTORVÉDŐ KAPCSOLÓK 100A-IG

MÉRETEK

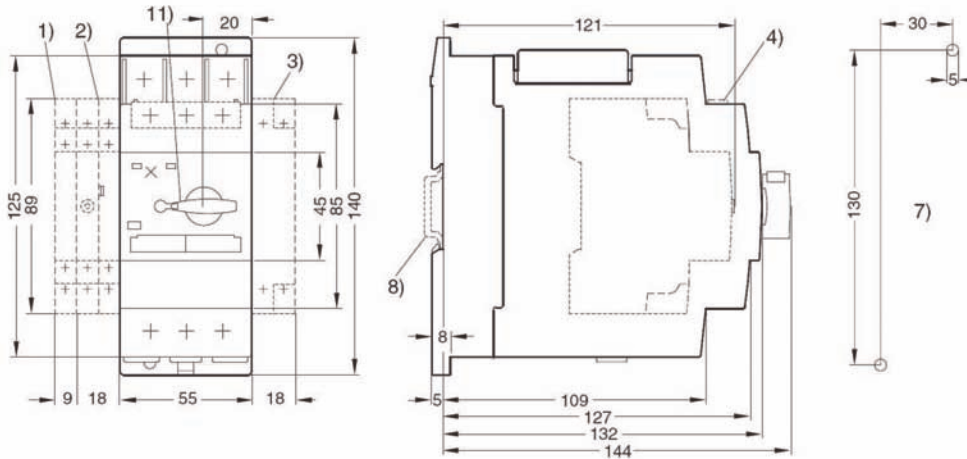
MOTORVÉDŐ KAPCSOLÓ, 00 NAGYSÁG
BESD



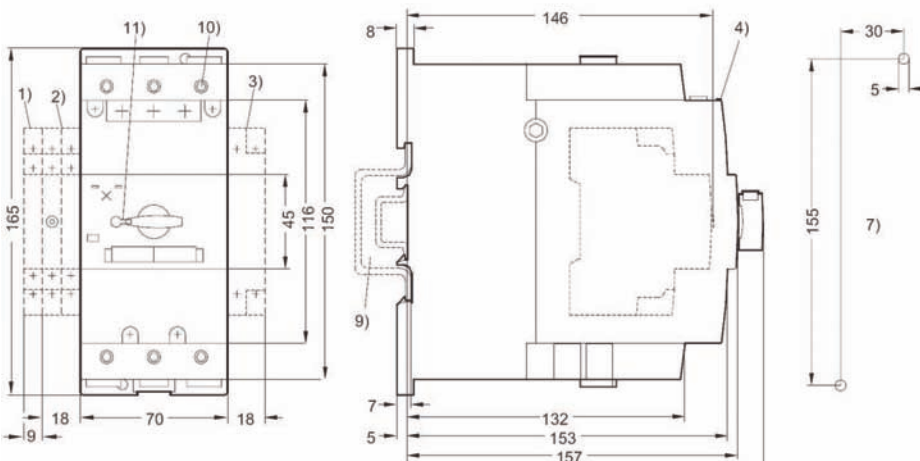
MOTORVÉDŐ KAPCSOLÓ, 0 NAGYSÁG
BES0



MOTORVÉDŐ KAPCSOLÓ, 2 NAGYSÁG
BES2







MOTORVÉDŐ KAPCSOLÓ, 3 NAGYSÁG
BES3



- 1) Állásjelző segédérintkező, oldalra szerelhető, 2 pólusú
- 2) Hibajelző segédérintkező (Nagyság 0 ... 3), oldalra szerelhető
- 3) Feszültségcsökkenési- / munkaáramú kioldó
- 4) Állásjelző segédérintkező, mellő beépítés
- 5) Benyomható fül szerelőlapra történő szereléshez
- 7) Furatozási méret
- 8) Kalapsín, TH 35, az EN 60715 szerint
- 9) TH35 kalapsínre, 15mm vagy TH75 kalapsínre történő szereléshez az EN 60715 szerint
- 10) Imbusz csavar, 4 mm
- 11) KI helyzetben lakatolható, 3,5 ... 4,5 mm lakatkengyel

MÁGNESKAPCSOLÓK

MÁGNESKAPCSOLÓK ÉS MÁGNESKAPCSOLÓ KOMBINÁCIÓK

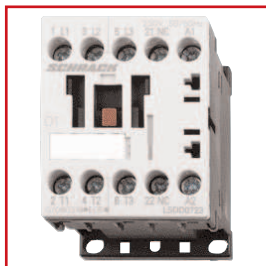
		 LSHD / LSHD-PLC*				 LSDD / LSSD-PLC*				 LSD0 / LSS0				 LSD2		
NAGYSÁG	00	00				0				2						
TÍPUS	LSHD	LSDD / LSSD*				LSD0 / LSS0				LSD2						
MÁGNESKAPCSOLÓK ÉS VÁKUUM MÁGNESKAPCSOLÓK																
TÍPUS / AC, DC	06	07	09	12	09	12	17	25	32	40	50					
AC-3																
Ie/AC-3/400V	6A	7A	9A	12A	9A	12A	17A	25A	32A	40A	50A					
400V	3A	3kW	4kW	5.5kW	4kW	5.5kW	7.5kW	11kW	15kW	18.5kW	22kW					
230V	--	2.2kW	3kW	3kW	3kW	3kW	4kW	5.5kW	7.5kW	11kW	15kW					
500V	2A	3.5kW	4.5kW	5.5kW	4.5kW	7.5kW	10kW	11kW	18.5kW	22kW	30kW					
690V	1A	4kW	5.5kW	5.5kW	5.5kW	7.5kW	11kW	11kW	18.5kW	22kW	22kW					
1000V	--	--	--	--	--	--	--	--	--	--	--					
AC-4 (FOR IA = 6 X IE)																
400V	--	3kW	4kW	4kW	4kW	5.5kW	7.5kW	7.5kW	15kW	18.5kW	22kW					
400V (200 000 kapcsolási ciklus)	--	1.15kW	2kW	2kW	2kW	2.6kW	3.5kW	4.4kW	8.2kW	9.5kW	12.6kW					
AC-1 (40 °C, ≤ 690 V)																
Ie	10A	18A	22A	22A	40A	40A	40A	40A	50A	60A	60A					
MÁGNESKAPCSOLÓ TARTOZÉKOK																
SEGÉDÉRTINTKEZŐ EGYSÉG* mellső oldalsó	LSZDH5..	LSZDH.../LSZDD				LSZ0D...				LSZ0D...						
	--	LSZDD				LSZ0D7..				LSZ0D7..						
CSATLAKOZÓ BURKOLAT	--	--				--				LSZ2D...						
ZAVARSZŰRŐ EGYSÉG	LSZH0...	LSZD....				LSZ0....				LSZ2D...						
MOTORVÉDŐ RELÉ																
LST, termikus, kioldási osztály: 10	--	LSTD.... 0.1 ... 12A LST0.... 2.5 ... 12A				LST0.... 2.5 ... 25A				LST2.... 10 ... 50A						
MOTORVÉDŐ KAPCSOLÓ																
BES TÍPUS	--	BESD 0.16 ... 12A 00 nagyság BESD 0.16 ... 12A 0 nagyság				BES0 0.16 ... 25A				BES2 25 ... 50A						
CSATLAKOZÓ BLOKK, LSZ	--	LSZDD005, LSZDD006				LSZ0D002 (AC), LSZ0D004 (DC)				LSZ2D004 (AC), LSZ2D005 (DC)						
IRÁNYVÁLTÓ MÁGNESKAPCSOLÓ KOMBINÁCIÓ																
KOMPLETT EGYSÉG, LSW TÍPUS	--	LSWD07.. LSWD09.. LSWD12..				LSW012.. LSW017.. LSW025..				LSW232.. LSW240.. LSW250..						
400V	--	3kW 4kW 5.5kW				5.5kW 7.5kW 12kW				15kW 18.5kW 22kW						
SZERELÉSI KÉSZLET	--	LSZDW001				LSZDW001				LSZ2W001						
MECHANIKUS RETESZ	--	a szerelési készlet tartalmazza				LSZ0W002				LSZ0W002						
CSILLAG-HÁROMSZÖG MÁGNESKAPCSOLÓ KOMBINÁCIÓ																
KOMPLETT EGYSÉG, LSY TÍPUS	--	LSYD17..				LSY032..				LSY25033						
400V	--	7.5kW				15kW				22kW						
SZERELÉSI KÉSZLET	--	LSZDW001				LSZ0Y001				LSZ2Y003						

* további segédérintkező nem lehetséges

MÁGNESKAPCSOLÓK ÉS MÁGNESKAPCSOLÓ KOMBINÁCIÓK

LSD3			LSD6			LSDE			LSDG		LSDH	
3 LSD3			6 LSD6			10 LSDE			12 LSDG		14 LSDH	
65	80	95	11	15	19	22	26	30	41	51	63/64	82/83
65A	80A	95A	115A	150A	185A	225A	265A	300A	400A	500A	630A	820A
30kW	37kW	45kW	55kW	75kW	90kW	110kW	132kW	160kW	200kW	250kW	335kW	450kW
18.5kW	22kW	22kW	37kW	45kW	55kW	55kW	75kW	90kW	132kW	160kW	200kW	260kW
37kW	45kW	55kW	75kW	90kW	110kW	160kW	160kW	200kW	250kW	355kW	434kW	600kW
45kW	55kW	55kW	110kW	132kW	160kW	200kW	250kW	250kW	400kW	400/500kW	600kW	800kW
30kW	37kW	37kW	75kW	90kW	90kW	90/315kW	132/355kW	132/400kW	250/560kW	250/710kW	600kW	800kW
30kW	37kW	45kW	55kW	75kW	90kW	110kW	132kW	160kW	200kW	250kW	335kW	450kW
15.1kW	17.9kW	22kW	29kW	38kW	45kW	54/78kW	66/93kW	71/112kW	84/140kW	98/161kW	168kW	191kW
100A	120A	120A	160A	185A	215A	275/330A	330A	330A	430/610A	610A	700A	910A
LSZ0D... LSZ0D7..., LSZ3D8.. LSZ3D... LSZ2....			LSZ0D... LSZ0D7..., LSZ3D8.. LSZ6D... LSZ6....			LSZ0D... LSZ0D7..., LSZ3D8.. LSZED... LSZ6....			LSZ0D... LSZ0D7..., LSZ3D8.. -- LSZ6....		-- -- -- --	
LST3 25 ... 100A			--			--			--		--	
BES3 63 ... 100A			--			--			--		--	
LS3D003 (AC), LS3D004 (DC)			--			--			--		--	
LSW365.. 30kW	LSW380.. 37kW	LSW395.. 45kW	--	--	--	--	--	--	--	--	--	--
	LSZ3W001		--	--	--	--	--	--	--	--	--	--
	LSZ0W002		--	--	--	--	--	--	--	--	--	--
--	--	--	--	--	--	--	--	--	--	--	--	--
--	--	--	--	--	--	--	--	--	--	--	--	--
--	--	--	--	--	--	--	--	--	--	--	--	--

■ MÁGNESKAPCSOLÓK, 00 NAGYSÁG



LSDD....



LSDD....-PLC

MEGNEVEZÉS	TEKERCSFESZÜLTSG	FREKVENCIA	RENDELÉSI SZÁM
00 NAGYSÁG – LSDD TÍPUS			
Mágnescapcsoló AC3:3kW/400V, 1Z	AC24V	50Hz	LSDD0710
Mágnescapcsoló AC3:3kW/400V, 1NY*	AC24V	50Hz	LSDD0720
Mágnescapcsoló AC3:3kW/400V, 1Z	AC110V	50Hz	LSDD0712
Mágnescapcsoló AC3:3kW/400V, 1NY*	AC110V	50Hz	LSDD0722
Mágnescapcsoló AC3:3kW/400V, 1Z	AC230V	50/60Hz	LSDD0713
Mágnescapcsoló AC3:3kW/400V, 1NY*	AC230V	50/60Hz	LSDD0723
Mágnescapcsoló AC3:3kW/400V, 1Z	DC24V		LSDD0715
Mágnescapcsoló AC3:3kW/400V, 1NY*	DC24V		LSDD0725
Mágnescapcsoló AC3:4kW/400V, 1Z	AC24V	50Hz	LSDD0910
Mágnescapcsoló AC3:4kW/400V, 1NY*	AC24V	50Hz	LSDD0920
Mágnescapcsoló AC3:4kW/400V, 1Z	AC110V	50Hz	LSDD0912
Mágnescapcsoló AC3:4kW/400V, 1NY*	AC110V	50Hz	LSDD0922
Mágnescapcsoló AC3:4kW/400V, 1Z	AC230V	50/60Hz	LSDD0913
Mágnescapcsoló AC3:4kW/400V, 1NY*	AC230V	50/60Hz	LSDD0923
Mágnescapcsoló AC3:4kW/400V, 1Z	DC24V		LSDD0915
Mágnescapcsoló AC3:4kW/400V, 1NY*	DC24V		LSDD0925
Mágnescapcsoló AC3:5,5kW/400V, 1Z	AC24V	50Hz	LSDD1210
Mágnescapcsoló AC3:5,5kW/400V, 1NY*	AC24V	50Hz	LSDD1220
Mágnescapcsoló AC3:5,5kW/400V, 1Z	AC110V	50Hz	LSDD1212
Mágnescapcsoló AC3:5,5kW/400V, 1NY*	AC110V	50Hz	LSDD1222
Mágnescapcsoló AC3:5,5kW/400V, 1Z	AC230V	50/60Hz	LSDD1213
Mágnescapcsoló AC3:5,5kW/400V, 1NY*	AC230V	50/60Hz	LSDD1223
Mágnescapcsoló AC3:5,5kW/400V, 1Z	DC24V		LSDD1215
Mágnescapcsoló AC3:5,5kW/400V, 1NY*	DC24V		LSDD1225
00 NAGYSÁG – LSDD TÍPUS PLC-VEL KÖZVETLENÜL VEZÉRELHETŐ			
Mágnescapcsoló AC3:3kW/400V, 1Z**	DC17-30V		LSSD071G
Mágnescapcsoló AC3:3kW/400V, 1NY**	DC17-30V		LSSD072G
Mágnescapcsoló AC3:4kW/400V, 1Z**	DC17-30V		LSSD091G
Mágnescapcsoló AC3:4kW/400V, 1NY**	DC17-30V		LSSD092G
Mágnescapcsoló AC3:5,5kW/400V, 1Z**	DC17-30V		LSSD121G
Mágnescapcsoló AC3:5,5kW/400V, 1NY**	DC17-30V		LSSD122G

* Csak az LSZDH5.. típusú segédérintkező blokk használható

** További segédérintkező nem lehetséges

■ MÁGNESKAPCSOLÓK, 0 NAGYSÁG



LSD0....-PLC

MEGNEVEZÉS	TEKERCSFESZÜLTÉS	FREKVENCIA	RENDELÉSI SZÁM
0 NAGYSÁG – LSD0 TÍPUS			
Mágnescapcsoló AC3:4kW/400V	AC24V	50Hz	LSD00930
Mágnescapcsoló AC3:4kW/400V	DC24V		LSD00935
Mágnescapcsoló AC3:4kW/400V	AC110V	50Hz	LSD00932
Mágnescapcsoló AC3:4kW/400V	AC230V	50/60Hz	LSD00933
Mágnescapcsoló AC3:5,5kW/400V	AC24V	50Hz	LSD01230
Mágnescapcsoló AC3:5,5kW/400V	DC24V		LSD01235
Mágnescapcsoló AC3:5,5kW/400V	AC110V	50Hz	LSD01232
Mágnescapcsoló AC3:5,5kW/400V	AC230V	50/60Hz	LSD01233
Mágnescapcsoló AC3:7,5kW/400V	AC24V	50Hz	LSD01730
Mágnescapcsoló AC3:7,5kW/400V	DC24V		LSD01735
Mágnescapcsoló AC3:7,5kW/400V	AC110V	50Hz	LSD01732
Mágnescapcsoló AC3:7,5kW/400V	AC230V	50/60Hz	LSD01733
Mágnescapcsoló AC3:7,5kW/400V	AC400V	50Hz	LSD01734
Mágnescapcsoló AC3:11kW/400V	AC24V	50Hz	LSD02530
Mágnescapcsoló AC3:11kW/400V	DC24V		LSD02535
Mágnescapcsoló AC3:11kW/400V	AC110V	50Hz	LSD02532
Mágnescapcsoló AC3:11kW/400V	AC230V	50/60Hz	LSD02533
0 NAGYSÁG – LSS0 TÍPUS PLC-HEZ			
Mágnescapcsoló AC3,5,5kW/400V	DC17-30V		LSS0123H
Mágnescapcsoló AC3:7,5kW/400V	DC17-30V		LSS0173H
Mágnescapcsoló AC3:11kW/400V	DC17-30V		LSS0253H

■ MÁGNESKAPCSOLÓK, 2 NAGYSÁG



LSD2....

MEGNEVEZÉS	TEKERCSFESZÜLTÉSÉG	FREKVENCIA	RENDELÉSI SZÁM
2 NAGYSÁG – LSD2 TÍPUS			
Mágnescapcsoló AC3:15kW/400V	AC24V	50Hz	LSD23230
Mágnescapcsoló AC3:15kW/400V	DC24V		LSD23235
Mágnescapcsoló AC3:15kW/400V	AC110V	50Hz	LSD23232
Mágnescapcsoló AC3:15kW/400V	AC230V	50/60Hz	LSD23233
Mágnescapcsoló AC3:18,5kW/400V	AC24V	50Hz	LSD24030
Mágnescapcsoló AC3:18,5kW/400V	DC24V		LSD24035
Mágnescapcsoló AC3:18,5kW/400V	AC110V	50Hz	LSD24032
Mágnescapcsoló AC3:18,5kW/400V	AC230V	50/60Hz	LSD24033
Mágnescapcsoló AC3:22kW/400V	AC24V	50Hz	LSD25030
Mágnescapcsoló AC3:22kW/400V	DC24V		LSD25035
Mágnescapcsoló AC3:22kW/400V	AC110V	50Hz	LSD25032
Mágnescapcsoló AC3:22kW/400V	AC230V	50/60Hz	LSD25033

■ MÁGNESKAPCSOLÓK, 3 NAGYSÁG



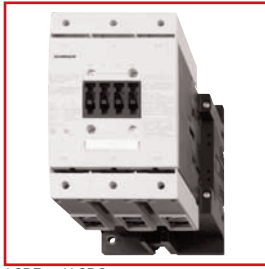
LSD3....

MEGNEVEZÉS	TEKERCSFESZÜLTÉSÉG	FREKVENCIA	RENDELÉSI SZÁM
3 NAGYSÁG – LSD3 TÍPUS			
Mágnescapcsoló AC3:30kW/400V	AC24V	50Hz	LSD36530
Mágnescapcsoló AC3:30kW/400V	DC24V		LSD36535
Mágnescapcsoló AC3:30kW/400V	AC110V	50Hz	LSD36532
Mágnescapcsoló AC3:30kW/400V	AC230V	50/60Hz	LSD36533
Mágnescapcsoló AC3:30kW/400V, 2Z+2NY	AC230V	50Hz	LSD36553
Mágnescapcsoló AC3:37kW/400V	AC24V	50Hz	LSD38030
Mágnescapcsoló AC3:37kW/400V	DC24V		LSD38035
Mágnescapcsoló AC3:37kW/400V, 2Z+2NY	AC24V	50Hz	LSD38050
Mágnescapcsoló AC3:37kW/400V	AC110V	50Hz	LSD38032
Mágnescapcsoló AC3:37kW/400V, 2Z+2NY	AC110V	50Hz	LSD38052
Mágnescapcsoló AC3:37kW/400V	AC230V	50/60Hz	LSD38033
Mágnescapcsoló AC3:45kW/400V	AC24V	50Hz	LSD39530
Mágnescapcsoló AC3:45kW/400V	DC24V		LSD39535
Mágnescapcsoló AC3:45kW/400V	AC230V	50/60Hz	LSD39533
Mágnescapcsoló AC3:45kW/400V, 2Z+2NY	AC230V	50/60Hz	LSD39553

■ MÁGNESKAPCSOLÓK, 6/10/12/14 NAGYSÁG



LSD6...



LSDE... / LSDG...



LSDH...

MEGNEVEZÉS	TEKERCSFESZÜLTÉS	FREKVENCIA	RENDELÉSI SZÁM
6 NAGYSÁG – LSD6 TÍPUS			
Mágneskapcsoló AC3:55kW/400V, 2Z+2NY	AC/DC 220-240V	40-60Hz	LSD6115F
Mágneskapcsoló AC3:75kW/400V, 2Z+2NY	AC/DC 220-240V	40-60Hz	LSD6155F
Mágneskapcsoló AC3:90kW/400V, 2Z+2NY	AC/DC 220-240V	40-60Hz	LSD6195F
10 NAGYSÁG – LSDE TÍPUS			
Mágneskapcsoló AC3:110kW/400V, 2Z+2NY	AC/DC 220-240V	40-60Hz	LSDE225F
Mágneskapcsoló AC3:132kW/400V, 2Z+2NY	AC/DC 220-240V	40-60Hz	LSDE265F
Mágneskapcsoló AC3:160kW/400V, 2Z+2NY	AC/DC 220-240V	40-60Hz	LSDE305F
12 NAGYSÁG – LSDG TÍPUS			
Mágneskapcsoló AC3:200kW/400V, 2Z+2NY	AC/DC 220-240V	40-60Hz	LSDG415F
Mágneskapcsoló AC3:250kW/400V, 2Z+2NY	AC/DC 220-240V	40-60Hz	LSDG515F
14 NAGYSÁG – LSDH TÍPUS			
Mágneskapcsoló AC3:335kW/400V, 4Z+4NY	AC200-240V	50Hz	LSDH63G3
Mágneskapcsoló AC3:335kW/1000V, 4Z+4NY	AC200-240V	50Hz	LSDH64G3
Mágneskapcsoló AC3:450kW/400V, 4Z+4NY	AC200-240V	50Hz	LSDH82G3
Mágneskapcsoló AC3:450kW/1000V, 4Z+4NY	AC200-240V	50Hz	LSDH83G3

■ MÁGNESKAPCSOLÓ, 4 PÓLUS, 00/0 NAGYSÁG



LSR0...

MEGNEVEZÉS	TEKERCSFESZÜLTÉS	FREKVENCIA	RENDELÉSI SZÁM
00 NAGYSÁG – LSRD TÍPUS			
Mágneskapcsoló AC1:18A/690V	AC24V	50/60Hz	LSRD1840
Mágneskapcsoló AC1:18A/690V	DC24V		LSRD1845
Mágneskapcsoló AC1:18A/690V	AC230V	50/60Hz	LSRD1843
Mágneskapcsoló AC1:22A/690V	AC24V	50/60Hz	LSRD2240
Mágneskapcsoló AC1:22A/690V	DC24V		LSRD2245
Mágneskapcsoló AC1:22A/690V	AC230V	50/60Hz	LSRD2243
0 NAGYSÁG – LSR0 TÍPUS			
Mágneskapcsoló AC1:35A/690V	AC24V	50Hz	LSR03540
Mágneskapcsoló AC1:35A/690V	DC24V		LSR03545
Mágneskapcsoló AC1:35A/690V	AC230V	50/60Hz	LSR03543
Mágneskapcsoló AC1:40A/690V	AC24V	50Hz	LSR04040
Mágneskapcsoló AC1:40A/690V	DC24V		LSR04045
Mágneskapcsoló AC1:40A/690V	AC230V	50/60Hz	LSR04043

MÁGNESKAPCSOLÓK

MÁGNESKAPCSOLÓK, 4 PÓLUS, 2/3 NAGYSÁG



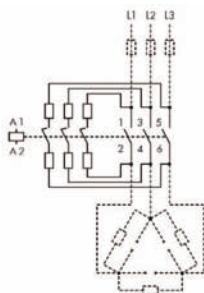
LSR3....

MEGNEVEZÉS	TEKERCSFESZÜLTÉSÉG	FREKVENCIA	RENDELÉSI SZÁM
2 NAGYSÁG – LSR2 TÍPUS			
Mágnescapcsoló AC1:60A/690V	AC24V	50Hz	LSR26040
Mágnescapcsoló AC1:60A/690V	DC24V		LSR26045
Mágnescapcsoló AC1:60A/690V	AC230V	50/60Hz	LSR26043
3 NAGYSÁG – LSR3 TÍPUS			
Mágnescapcsoló AC1:110A/690V	AC24V	50Hz	LSR31140
Mágnescapcsoló AC1:110A/690V	DC24V		LSR31145
Mágnescapcsoló AC1:110A/690V	AC230V	50/60Hz	LSR31143
Mágnescapcsoló AC1:140A/690V	AC24V	50Hz	LSR31440
Mágnescapcsoló AC1:140A/690V	DC24V		LSR31445
Mágnescapcsoló AC1:140A/690V	AC230V	50/60Hz	LSR31443

KONDEZÁTOR MÁGNESKAPCSOLÓK



LA3K743



KONDEZÁTOR TELJ. 400V / SEGÉDÉRINTKEZŐ	TEKERCSFESZÜLTÉSÉG	FREKVENCIA	RENDELÉSI SZÁM
12,5kVAr / 1Z	AC220-240V	50Hz	LA3K1813
12,5kVAr / 1NY	AC220-240V	50Hz	LA3K1823
20kVAr / 0	AC220-240V	50Hz	LA3K2433
25kVAr / 0	AC220-240V	50Hz	LA3K3233
33,3kVAr / 0	AC220-240V	50Hz	LA3K5033
50kVAr / 0	AC220-240V	50Hz	LA3K6233
75kVAr / 0	AC220-240V	50Hz	LA3K7433

SEGÉDMÁGNESKAPCSOLÓK, 4 PÓLUS, 00 NAGYSÁG



LSHD...



LSHD...-PLC

MEGNEVEZÉS	TEKERCSFESZÜLTSG	FREKVENCIA	RENDELÉSI SZÁM
00 NAGYSÁG – LSHD TÍPUS			
Mágneskapcsoló AC15: 6A/230V, 4Z	AC24V	50Hz	LSHD0670
Mágneskapcsoló AC15: 6A/230V, 4Z	DC24V		LSHD0675
Mágneskapcsoló AC15: 6A/230V, 4Z	AC230V	50/60Hz	LSHD0673
Mágneskapcsoló AC15: 6A/230V, 3Z+1NY	AC24V	50Hz	LSHD0680
Mágneskapcsoló AC15: 6A/230V, 3Z+1NY	DC24V		LSHD0685
Mágneskapcsoló AC15: 6A/230V, 3Z+1NY	AC230V	50/60Hz	LSHD0683
Mágneskapcsoló AC15: 6A/230V, 2Z+2NY	AC24V	50Hz	LSHD0690
Mágneskapcsoló AC15: 6A/230V, 2Z+2NY	DC24V		LSHD0695
Mágneskapcsoló AC15: 6A/230V, 2Z+2NY	AC230V	50/60Hz	LSHD0693
00 NAGYSÁG – LSHD TÍPUS PLC-HEZ			
Mágneskapcsoló*, AC15: 6A/230V, 4Z**	DC17-30V		LSHD067N
Mágneskapcsoló diódával, AC15: 6A/230V, 4Z**	DC17-30V		LSHD067G
Mágneskapcsoló*, AC15: 6A/230V, 3Z+1NY**	DC17-30V		LSHD068N
Mágneskapcsoló diódával, AC15: 6A/230V, 3Z+1NY**	DC17-30V		LSHD068G
Mágneskapcsoló*, AC15: 6A/230V, 2Z+2NY**	DC17-30V		LSHD069N
Mágneskapcsoló diódával, AC15: 6A/230V, 2Z+2NY**	DC17-30V		LSHD069G

* Dióda, varisztor és RC-tag beépíthető

** További segédérintkező nem lehetséges

MÁGNESKAPCSOLÓ TARTOZÉKOK, 00 NAGYSÁG

MEGNEVEZÉS	TEKERCSFESZÜLTSG	RENDELÉSI SZÁM
TARTOZÉKOK, 00 NAGYSÁG – LSDD TÍPUS		
Állásjelző segédérintkező egység, 00 nagyság, 1NY*		LSZDD201
Állásjelző segédérintkező egység, 00 nagyság, 1Z+2NY*		LSZDD212
Állásjelző segédérintkező egység, 00 nagyság, 1Z+3NY*		LSZDD213
Állásjelző segédérintkező egység, 00 nagyság, 2Z+2NY*		LSZDD222
Párhuzamosító kötés csatlakozóval, 3 pólus, 25mm ² , 00 nagyság		LSZDD003
Párhuzamosító kötés csatlakozóval, 4 pólus, 25mm ² , 00 nagyság		LSZDD004
Szerelési készlet irányváltó mágneskapcsoló kombinációhoz, 00 nagyság		LSZDW001
Szerelési készlet csillag-háromszög mágneskapcsoló kombinációhoz, 00 nagyság		LSZDY001
Elektronikus időrelé csillag-háromszög indításhoz, 1-20s, 00 nagyság		LSZD0101
Elektronikus időrelé csillag-háromszög indításhoz, 3-60s, 00 nagyság		LSZD0102
Csatlakozó blokk BESD típusú motorvédő kapcsolóhoz (00 nagyság) és 00 nagyságú mágneskapcsolóhoz	AC-DC működtetés	LSZDD005
Csatlakozó blokk BES0 típusú motorvédő kapcsolóhoz (00 nagyság) és 00 nagyságú mágneskapcsolóhoz	AC-DC működtetés	LSZDD006
Forrasztócsúcsos csatlakozás, 00 nagyságú mágneskapcsolóhoz		LSZDD002
Zavarszűrő egység, varisztor, 00 nagyság	AC24-48V; DC24-70V	LSZD0001
Zavarszűrő egység, varisztor, 00 nagyság	AC127-240V; DC150-250V	LSZD0002
Zavarszűrő egység, RC-tag, 00 nagyság	AC127-240V; DC150-250V	LSZD0003
Zavarszűrő dióda, 00 nagyság	DC12-250V	LSZD0004

* Állásjelző segédérintkező egység olyan LSDD.... típusúhoz, mely önmagában már tartalmaz 1db záró érintkezőt. Azoknál az LSDD.... típusok, melyek 1db nyitó érintkezővel rendelkeznek az LSZDH5.. típusú állásjelző segédérintkező egységek használhatók (ld. köv. old.)

■ MÁGNESKAPCSOLÓ TARTOZÉKOK, 00 NAGYSÁG

MEGNEVEZÉS	RENDELÉSI SZÁM
TARTOZÉKOK, 00 NAGYSÁG – LSHD/LSDD TÍPUS, 1NY ÉRINTKEZŐVEL	
Állásjelző segédérintkező egység, 00 nagyság, 4Z	LSZDH540
Állásjelző segédérintkező egység, 00 nagyság, 3Z+1NY	LSZDH531
Állásjelző segédérintkező egység, 00 nagyság, 2Z+2NY	LSZDH522
Állásjelző segédérintkező egység, 00 nagyság, 1Z+3NY	LSZDH513
Állásjelző segédérintkező egység, 00 nagyság, 4NY	LSZDH504

■ MÁGNESKAPCSOLÓ TARTOZÉKOK, 0-12 NAGYSÁG

MEGNEVEZÉS	TEKERCSFESZÜLTSG	RENDELÉSI SZÁM
TARTOZÉKOK, 0 – 12 NAGYSÁG		
Állásjelző segédérintkező, 0-12 nagyság, 1NY		LSZ0D001
Állásjelző segédérintkező, 0-12 nagyság, 1Z		LSZ0D010
Állásjelző segédérintkező, 0-12 nagyság, 1NY-késleltetett		LSZ0D901
Állásjelző segédérintkező, 0-12 nagyság, 1Z-előre siető		LSZ0D910
Állásjelző segédérintkező, oldalsó szerelés, 0-12 nagyság, 1Z+1NY, első pozíció		LSZ0D711
Állásjelző segédérintkező, oldalsó szerelés, 3-12 nagyság, 1Z+1NY, második pozíció		LSZ3D811
Állásjelző segédérintkező egység, 0-12 nagyság, 1Z+3NY		LSZ0D113
Állásjelző segédérintkező egység, 0-12 nagyság, 2Z+2NY		LSZ0D122
Állásjelző segédérintkező egység, 0-12 nagyság, 3Z+1NY		LSZ0D131
Párhuzamosító kötés csatlakozóval, 3 pólus, 35mm ² , 0 nagyság		LSZ0D003
Párhuzamosító kötés csatlakozóval, 3 pólus, 95mm ² , 2 nagyság		LSZ2D003
Szerelési készlet irányváltó mágneskapcsoló kombinációhoz, 0 nagyság		LSZ0W001
Szerelési készlet irányváltó mágneskapcsoló kombinációhoz, 2 nagyság		LSZ2W001
Szerelési készlet irányváltó mágneskapcsoló kombinációhoz, 3 nagyság		LSZ3W001
Szerelési készlet irányváltó mágneskapcsoló kombinációhoz, 6 nagyság		LSZ6W002
Szerelési készlet irányváltó mágneskapcsoló kombinációhoz, 10 nagyság		LSZEW001
Szerelési készlet irányváltó mágneskapcsoló kombinációhoz, 12 nagyság		LSZGW001
Mechanikus reteszelés, 0-3 nagyság		LSZ0W002
Mechanikus reteszelés, 6-12 nagyság		LSZ6W001
Szerelési készlet csillag-háromszög mágneskapcsoló kombinációhoz, 0 nagyság		LSZ0Y001
Párhuzamosító kötés csatlakozó nélkül, csillag kötéshez, 0 nagyság, 3 pólus		LSZ0Y002
Szerelési készlet csillag-háromszög mágneskapcsoló kombinációhoz, 2-2-0 nagyság		LSZ2Y004
Szerelési készlet csillag-háromszög mágneskapcsoló kombinációhoz, 2-2-2 nagyság		LSZ2Y003
Elektronikus időrelé csillag-háromszög indításhoz, 1-20s, 0-12 nagyság		LSZD0101
Elektronikus időrelé csillag-háromszög indításhoz, 3-60s, 0-12 nagyság		LSZD0102
Mechanikus összekötő, 2-3 nagyság		LSZ2D001
Csatlakozó kapocs, egyfázisú, 3 nagyság		LSZ3D001
Szerelőlap csillag-háromszög mágneskapcsoló kombinációhoz (2-2-0 nagyság)		LSZ2Y001
Szerelőlap csillag-háromszög mágneskapcsoló kombinációhoz (2-2-2 nagyság)		LSZ2Y002
Csatlakozó blokk BES0 típusú motorvédő kapcsolóhoz (0 nagyság) és		
0 nagyságú mágneskapcsolóhoz	AC működtetés	LSZ0D002
Csatlakozó blokk BES0 típusú motorvédő kapcsolóhoz (0 nagyság) és		
0 nagyságú mágneskapcsolóhoz	DC működtetés	LSZ0D004
Zavarszűrő dióda, 0 nagyság, felső szerelés	DC24V, DC működtetés	LSZD0005
Zavarszűrő dióda, 0 nagyság, alsó szerelés	DC24V, DC működtetés	LSZD0006
Zavarszűrő egység, varisztor, 0 nagyság	AC24-48V; DC24-70V	LSZ00001
Zavarszűrő egység, varisztor, 0 nagyság	AC127-240V; DC150-250V	LSZ00002
Zavarszűrő egység, RC-tag, 0 nagyság	AC127-240V; DC150-250V	LSZ00003
Zavarszűrő egység, RC-tag, 2-3 nagyság	AC127-240V; DC150-250V	LSZ20001
Zavarszűrő egység, RC-tag, 6-12 nagyság	AC127-240V; DC150-250V	LSZ60001

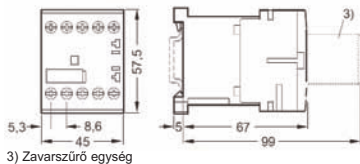
MÁGNESKAPCSOLÓ TARTOZÉKOK, 0-12 NAGYSÁG - FOLYTATÁS

MEGNEVEZÉS	TEKERCSFESZÜLTSG	RENDELÉSI SZÁM
TARTOZÉKOK, 0 – 12 NAGYSÁG		
Csatlakozó blokk BES2 típusú motorvédő kapcsolóhoz (2 nagyság) és 2 nagyságú mágneskapcsolóhoz	AC működtetés	LSZ2D004
Csatlakozó blokk BES2 típusú motorvédő kapcsolóhoz (2 nagyság) és 2 nagyságú mágneskapcsolóhoz	DC működtetés	LSZ2D005
Csatlakozó blokk BES3 típusú motorvédő kapcsolóhoz (3 nagyság) és 3 nagyságú mágneskapcsolóhoz	DC működtetés	LSZ3D003
Csatlakozó blokk BES3 típusú motorvédő kapcsolóhoz (3 nagyság) és 3 nagyságú mágneskapcsolóhoz	AC működtetés	LSZ3D004
Mechanikus összekötő, 4 pólus, 2-2 nagyság		LSZ2W002
Mechanikus összekötő, 4 pólus, 3-3 nagyság		LSZ3W002
Mechanikus összekötő, 3 pólus, 2-2/3-3/6-6 nagyság		LSZ2W003
Mechanikus önzáró szerkezet, 0-2 nagyság	24V AC/DC	LSZ00113
Csatlakozó burkolat, 2 nagyság*		LSZ2D002
Csatlakozó burkolat, 3 nagyság*		LSZ3D002
Csatlakozó burkolat, 6 nagyság*		LSZ6D001
Csatlakozó burkolat, rövid, 6 nagyság*		LSZ6D002
Csatlakozó burkolat, 10 nagyság*		LSZED001
Csatlakozó burkolat, rövid, 10 nagyság*		LSZED002

* Mágneskapcsolónként 2db rendelendő!

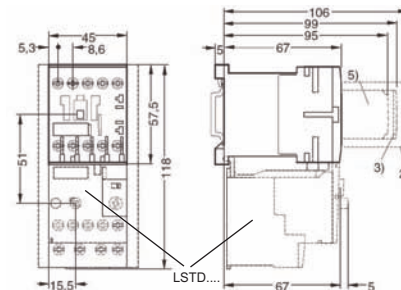
MÉRETEK

LSHD.... 00 nagyság, LSSD.... 00 nagyság



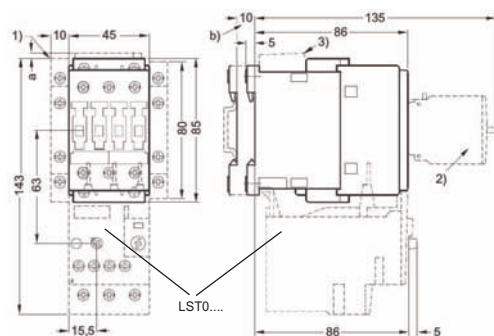
3) Zavarészűrő egység

LSDD.... 00 nagyság



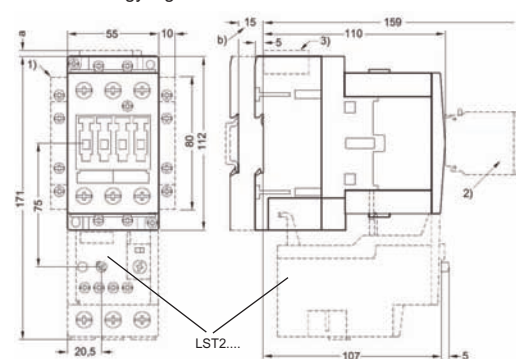
2) Állásjelző segédérintkező egység (LSZDD2...)
3) Zavarészűrő egység (LSZD000.)
5) Állásjelző segédérintkező, 1 pólus

LSD0.... 0 nagyság



a = 3 mm, ha U < 240 V, a = 7 mm, ha U > 240 V, b = 10 mm DC működtetés esetén
1) Állásjelző segédérintkező egység, oldalsó szerelés
2) Állásjelző segédérintkező egység, mellső szerelés, LSZ0D...
3) Zavarészűrő egység

LSD2.... 2 nagyság

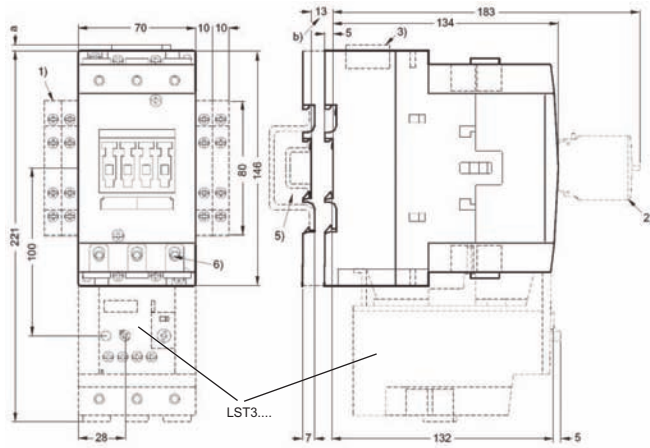


a = 0 mm varisztorral, ha U < 240 V, dióda modulár
a = 3,5 mm varisztorral, ha U > 240 V
a = 17 mm RC-taggal
b = 15 mm DC működtetés esetén
1) Állásjelző segédérintkező egység, oldalsó szerelés
2) Állásjelző segédérintkező egység, mellső szerelés, LSZ0D...
3) Zavarészűrő egység

MÁGNESKAPCSOLÓK

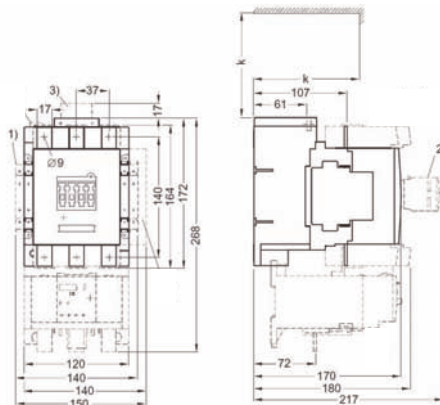
MÉRETEK

LSD3.... 3 nagyság



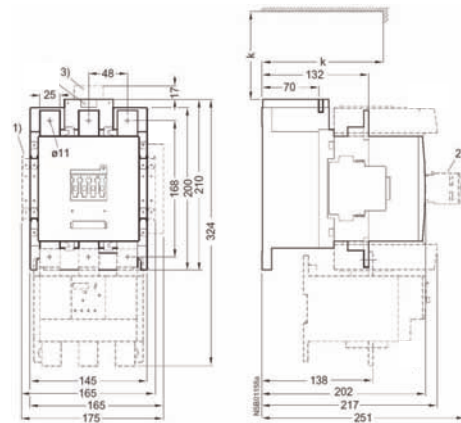
- a = 0 mm varisztorral, dióda modulral ha U < 240V, a = 3.5 mm varisztorral ha U > 240V, a = 17 mm RC-taggal,
 b = 13 mm DC működtetés esetén
 1) Állásjelző segédérintkező egység, oldalsó szerelés
 2) Állásjelző segédérintkező egység, mellő szerelés (1, 2 és 4 pólus), LSZ0D7..., LSZ3D8..., LSZ0D9..
 3) Zavarsűrítő egység
 5) TH35 kalapsírnre vagy TH75 kalapsírnre történő szereléshez az EN 60715 szerint (15mm)
 6) Imbusz csavar, 4 mm

LSD6.... 6 nagyság



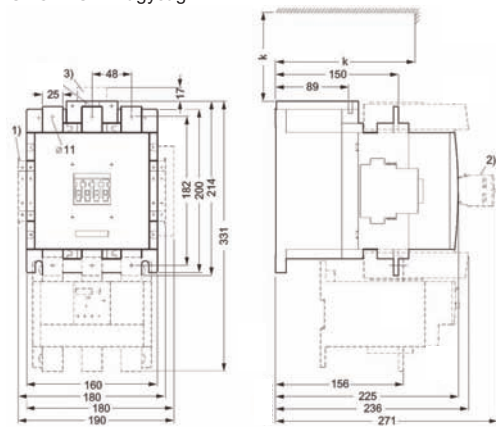
- k = 120 mm (min. távolság a meghúzótekerccs cseréjéhez)
 1) Második állásjelző segédérintkező egység, oldalsó szerelés LSZ3D8..
 2) Állásjelző segédérintkező egység, mellő szerelés LSZ0D...
 3) RC-tag

LSDE.... S10 nagyság



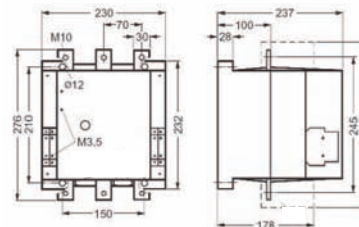
- k = 150 mm (min. távolság a meghúzótekerccs cseréjéhez)
 1) Második állásjelző segédérintkező egység, oldalsó szerelés LSZ3D8..
 2) Állásjelző segédérintkező egység, mellő szerelés LSZ0D...
 3) RC-tag

LSDG.... S12 nagyság

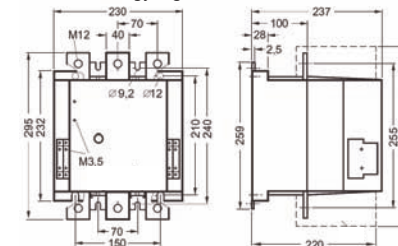


- k = 150 mm (min. távolság a meghúzótekerccs cseréjéhez)
 1) Második állásjelző segédérintkező egység, oldalsó szerelés LSZ3D8..
 2) Állásjelző segédérintkező egység, mellő szerelés LSZ0D...
 3) RC-tag

LSDH6.... 14 nagyság

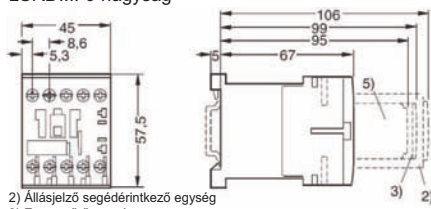


LSDH8.... 14 nagyság



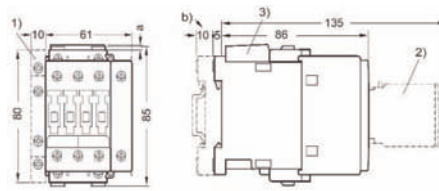
MÉRETEK

LSRD.... 0 nagyság



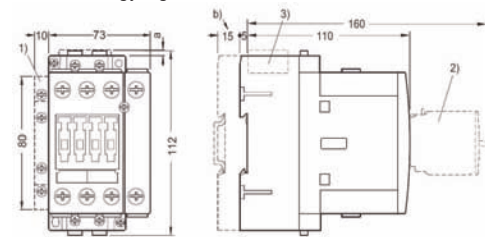
- 2) Állásjelző segédérintkező egység
- 3) Zavarészűrő egység
- 5) Állásjelző segédérintkező egység, 1 pólus

LSR0.... 0 nagyság



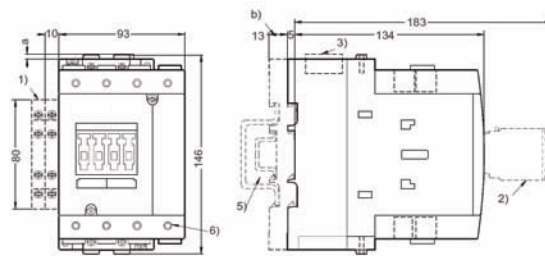
- a = 3 mm, ha U < 250 V zavarészűrő egységgel, a = 7 mm, ha U > 250 V zavarészűrő egységgel, b = 10 mm DC működtetés esetén
- 1) Állásjelző segédérintkező egység, oldalsó szerelés (bal)
- 2) Állásjelző segédérintkező egység, mellső szerelés
- 3) Zavarészűrő egység

LSR2.... 2 nagyság

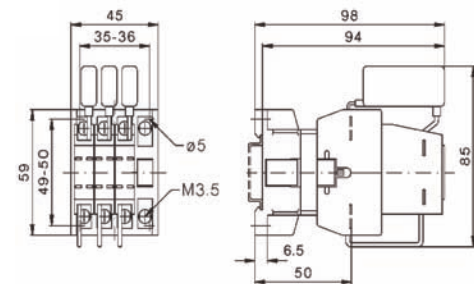


- 2 és 3 nagysághoz:
 a = 0 mm varisztorral, ha U < 240 V, a = 3.5 mm varisztorral, ha U > 240 V, a = 17 mm RC-taggal és dióda modulal, b = 15 mm 2 nagyságnál, b = 13 mm 3 nagyságnál DC működtetés esetén
- 1) Állásjelző segédérintkező egység, oldalsó szerelés (jobb vagy bal)
 - 2) Állásjelző segédérintkező egység, mellső szerelés (1, 2 és 4 pólus)
 - 3) Zavarészűrő egység
 - 4) TH35 kalapsínre történő szereléshez az EN 60715 szerint (15mm) vagy 3 nagyság esetén TH 75 kalapsínre történő szereléshez az EN 60715 szerint
 - 5) Imbusz csavar, 4 mm

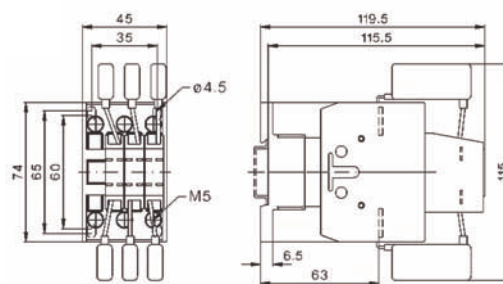
LSR3.... 3 nagyság



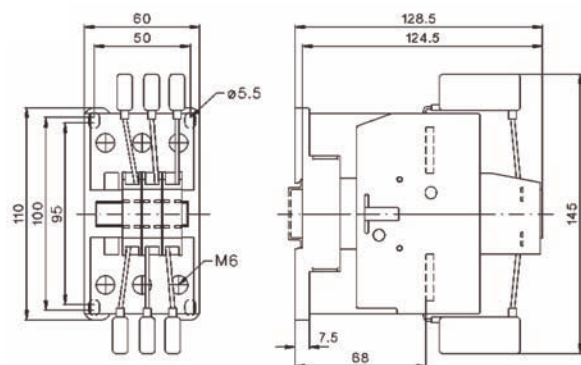
LA3K18..



LA3K24.. / LA3K32..



LA3K05.. / LA3K62.. / LA3K74..



MOTORVÉDŐ RELÉK, 00 NAGYSÁG



LSTD...

MEGNEVEZÉS	RENDELÉSI SZÁM
MOTORVÉDŐ RELÉ, 00 NAGYSÁG	
Motorvédő relé 0,11...0,16A	LSTD0016
Motorvédő relé 0,14...0,2A	LSTD0020
Motorvédő relé 0,18...0,25A	LSTD0025
Motorvédő relé 0,22...0,32A	LSTD0032
Motorvédő relé 0,28...0,4A	LSTD0040
Motorvédő relé 0,35...0,5A	LSTD0050
Motorvédő relé 0,45...0,63A	LSTD0063
Motorvédő relé 0,55...0,8A	LSTD0080
Motorvédő relé 0,7...1A	LSTD0100
Motorvédő relé 0,9...1,25A	LSTD0125
Motorvédő relé 1,1...1,6A	LSTD0160
Motorvédő relé 1,4...2A	LSTD0200
Motorvédő relé 1,8...2,5A	LSTD0250
Motorvédő relé 2,2...3,2A	LSTD0320
Motorvédő relé 2,8...4A	LSTD0400
Motorvédő relé 3,5...5A	LSTD0500
Motorvédő relé 4,5...6,3A	LSTD0630
Motorvédő relé 5,5...8A	LSTD0800
Motorvédő relé 7...10A	LSTD1000
Motorvédő relé 9...12A	LSTD1200

MOTORVÉDŐ RELÉ, 0 NAGYSÁG



LST0...

MEGNEVEZÉS	RENDELÉSI SZÁM
MOTORVÉDŐ RELÉ, 0 NAGYSÁG	
Motorvédő relé 1,8...2,5A	LST00250
Motorvédő relé 2,2...3,2A	LST00320
Motorvédő relé 2,8...4A	LST00040
Motorvédő relé 3,5...5A	LST00050
Motorvédő relé 4,5...6,3A	LST00630
Motorvédő relé 5,5...8A	LST00800
Motorvédő relé 7...10A	LST01000
Motorvédő relé 9...12,5A	LST01250
Motorvédő relé 11...16A	LST01600
Motorvédő relé 14...20A	LST02000
Motorvédő relé 17...22A	LST02200
Motorvédő relé 20...25A	LST02500

■ MOTORVÉDŐ RELÉK, 2 NAGYSÁG



LST2...

MEGNEVEZÉS	RENDELÉSI SZÁM
MOTORVÉDŐ RELÉ, 2 NAGYSÁG	
Motorvédő relé 5,5...8A	LST20800
Motorvédő relé 7...10A	LST21000
Motorvédő relé 9...12,5A	LST21250
Motorvédő relé 11...16A	LST21600
Motorvédő relé 14...20A	LST22000
Motorvédő relé 18...25A	LST22500
Motorvédő relé 22...32A	LST23200
Motorvédő relé 28...40A	LST24000
Motorvédő relé 36...45A	LST24500
Motorvédő relé 40...50A	LST25000

■ MOTORVÉDŐ RELÉ, 3 NAGYSÁG



LST3...

MEGNEVEZÉS	RENDELÉSI SZÁM
MOTORVÉDŐ RELÉ, 3 NAGYSÁG	
Motorvédő relé 18...25A	LST32500
Motorvédő relé 22...32A	LST33200
Motorvédő relé 28...40A	LST34000
Motorvédő relé 36...50A	LST35000
Motorvédő relé 45...63A	LST36300
Motorvédő relé 57...75A	LST37500
Motorvédő relé 70...90A	LST39000
Motorvédő relé 80...100A	LST39999

■ ILLESZTŐ ADAPTER



LSZ...

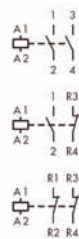
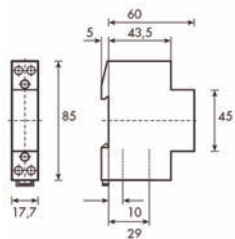
MEGNEVEZÉS	NAGYSÁG	RENDELÉSI SZÁM
Illesztő adapter	00	LSZDTE01
Illesztő adapter	0	LSZ0TE01
Illesztő adapter	2	LSZ2TE01
Illesztő adapter	3	LSZ3TE01

SORBAÉPÍTHETŐ MÁGNESKAPCSOLÓK

■ SORBAÉPÍTHETŐ MÁGNESKAPCSOLÓ, 1 ÉS 2 PÓLUS



BZ326437



■ SCHRACK INFO

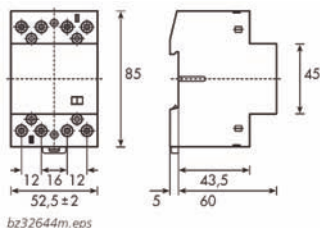
- Védettség: IP20
- AC1/230V: 4,6kW (20A)

ÉRINTKEZŐ / MŰKÖDTETŐ FESZ.	MÉRET (SZÉxMAXxMÉ) mm	RENDELÉSI SZÁM
1Z / 230V	17,7x85x65	BZ326471
2Z / 24V	17,7x85x65	BZ326453
2Z / 230V	17,7x85x65	BZ326437
1Z + 1NY / 24V	17,7x85x65	BZ326421
1Z + 1NY / 230V	17,7x85x65	BZ326438
2NY / 230V	17,7x85x65	BZ326439

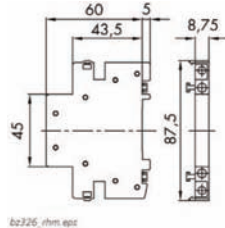
■ SORBAÉPÍTHETŐ MÁGNESKAPCSOLÓ, 4 PÓLUS



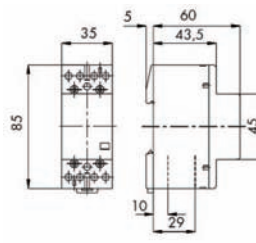
bz326442



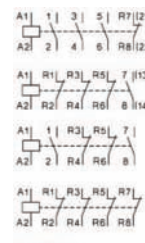
bz32644m.eps



bz326_rhm.eps



bz326_25m.eps



bz32645s.eps

■ SCHRACK INFO

- Névleges áram: 25/40/63A
- Védettség: IP 20
- AC1/230V: 5,7 (25A) / 9 (40A) / 14,3 (63A) kW
- AC1/400V: 17 (25A) / 27.5 (40A) / 43 (63A) kW

NÉVL. ÁRAM / ÉRINTKEZŐ / MŰK. FESZ.	MÉRET (SZÉxMAXxMÉ) mm	RENDELÉSI SZÁM
25A / 4Z / 24V	35x60,5x64	BZ326460
25A / 4Z / 230V	35x60,5x64	BZ326461
25A / 3Z + 1NY / 24V	35x60,5x64	BZ326462
25A / 3Z + 1NY / 230V	35x60,5x64	BZ326463
25A / 1Z + 3NY / 24V	35x60,5x64	BZ326464
25A / 1Z + 3NY / 230V	35x60,5x64	BZ326465
40A / 2NY + 2Z / 230V	52,5x85x65	BZ326466
25A / 4NY / 230V	35x60,5x64	BZ326467
40A / 3Z / 230V	52,5x85x65	BZ326468
63A / 4NY / 230V	52,5x85x65	BZ326469
40A / 4Z / 24V	52,5x85x65	BZ326443
40A / 4Z / 230V	52,5x85x65	BZ326442
63A / 4Z / 24V	52,5x85x65	BZ326445
63A / 4Z / 230V	52,5x85x65	BZ326444
63A / 3Z + 1NY / 230V	52,5x85x65	BZ326452
Segédérintkező egység, 10A	8,75x85x65	BZ326470

SCHRACK TECHNIK

MAGYARORSZÁGI KÖZPONT BUDAPEST

H-1172 Budapest, Vidor u. 5.

TEL +36 1 253-1401

FAX +36 1 253-1491

E-MAIL schrack@schrack.hu

AUSZTRIAI KÖZPONT SCHRACK TECHNIK GMBH

Seybelgasse 13, 1230 Wien

TEL +43(0) 1/866 85-0

FAX +43(0) 1/866 85-1560

E-MAIL info@schrack.com

MAGYARORSZÁGI KÉPVISELETEK



DEBRECEN

H-4025 Debrecen,

Arany János u. 55.

TEL +36 52 422-883

FAX +36 52 422-879

GYÖR

H-9023 Győr,

Március 15. u. 5-7.

TEL +36 96 414-815

FAX +36 96 438-918



MISKOLC

H-3529 Miskolc,

Soltész Nagy K. út 129.

TEL +36 46 411-784

FAX +36 46 412-365

PÉCS

H-7623 Pécs,

Rákóczi út 18.

TEL +36 72 513-560

FAX +36 72 513 569



SZEGED

H-6724 Szeged,

Pacsirta u. 1.

TEL +36 62 486-964

FAX +36 62 465-580

SZOLNOK

H-5000 Szolnok,

Bercsényi u. 10. I. em.

TEL +36 56 515-160

FAX +36 56 515-161



SZÉKESFEHÉRVÁR

H-8000, Székesfehérvár,

Sereg u. 5.

TEL +36 22 348-349

FAX +36 22 348-347

LEÁNYVÁLLALATOK



BELGIUM

BE-9051 St-Denijs-Western

Twaalfapostelenstraat 14

TEL +32 9/384-7992

FAX +32 9/384-8769

E-MAIL info@schrack.be

ROMÁNIA

RO-3700 Oradea

Str. Simion Barnutiu nr. 15

TEL +40 259-435 887

FAX +40 259/412 892

E-MAIL schrack@schrack.ro

SZLOVÉNIA

SLO-2380 Slovenj Gradec

Glavni trg 47

TEL +38 6/2 883 92 00

FAX +38 6/2 884 34 71

E-MAIL schrack.sg@schrack.si



HORVÁTORSZÁG

HR-10000 Zagreb

Zavrtnica 17

TEL +385 1/605 55 00

FAX +385 1/605 55 66

E-MAIL schrack@schrack.hr

SZERBIA

YU-11000 Beograd

Kumodraska 260

TEL +38 1/11 309 2600

FAX +38 1/11 309 2620

E-MAIL office@schrack.co.yu

CSEHORSZÁG

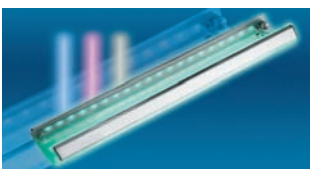
CZ-10200Praha 10- Hostivar

Dolnomecholupska 2

TEL +42(0)2/810 08 264

FAX +42(0)2/810 08 642

E-MAIL praha@schrack.cz



LENGYELORSZÁG

PL-03-236 Warszawa

ul. Annopol 3

TEL +48 22/331 48 31

FAX +48 22/331 48 33

E-MAIL se@schrack.pl

SZLOVÁKIA

SK-03601 Martin

Langsfeldova 2

TEL +42 1/43 422 16 41

FAX +42 1/43 423 95 56

E-MAIL martin@schrack.sk