

Halogén- mentes csövek és tartozékok

eredeti. Kizárólag a HFT®-rendszer anyagai halogénmentesek és lángállóak. E rendszer kifejlesztése egy kiemelkedő teljesítmény a Dietzel Univolt®-tól.

biztonságos. Ahol előtérben áll az emberi élet és a tárgyak biztonsága, ott a mi rendszerünk magas fokon gátolja a tüzeseteknél keletkező nagyobb károk kialakulását.

élenjáró. A HFT®-termékei kiválóan használhatóak kiegészítőként mindenféle halogénmentes kábelhez és megfelelnek a legújabb előírásoknak. A HFT® „Next Generation“-t - az LSF0H értelmében – jelentősen tovább fejlesztették, hogy még tágabb lehessen a felhasználási területük.

Halogenfree Conduits and Accessories

genuine. Only products of the HFT® series combine the advantages of halogenfree and flame retardant materials. Dietzel Univolt® has been the pioneer in the development of such systems.

safe. Where the safety of human lives and material assets has highest priority, our systems have an essential share in limiting the damages and consequences of fires.

advanced. HFT® products comply with the most recent installation standards and ideally complement halogenfree cables of any kind. Additionally, HFT® „Next Generation“ provides scope for an extended range of applications with safety requirements according to LSF0H.

HFT®

Hajlékony elektromos csövek,
halogénmentes, lángálló

Pliable Conduits,
halogenfree, non-flame propagating

HFXP, hajlékony páncéljellegű cső, közepes mechanikai igénybevételre; fekete (RAL 9005), 25 ill. 50 m-es tekercsekben

Megfelel: EN 50086-2-2, IEC 61386-22, IEC 60423, IEC 60614-2-4 (régén BS 6099), LSF0H sz. előírásoknak

HFXP, pliable conduit medium gauge, corrugated, self-recovering; black (RAL 9005), in coils of 50m resp. 25m

In accordance with: EN 50086-2-2, IEC 61386-22, IEC 60423, IEC 60614-2-4 (formerly BS 6099), LSF0H



Material	Code	Mechan.	UV stabil.	Temp.
PP-Blend	EN 3343	> 750 N	<input checked="" type="checkbox"/>	-25°C/+105°C

art	dn	di	ps [m]	pl [m]	ref
HFXP 16	16,0	9,9	50	2700	041 942
HFXP 20	20,0	13,0	50	2700	041 944
HFXP 25	25,0	17,0	50	1600	041 947
HFXP 32	32,0	23,5	25	675	041 948
HFXP 40	40,0	30,0	25	500	056 937
HFXP 50	50,0	38,0	25	300	056 939

HFXP-HT, hajlékony páncéljellegű cső, közepes mechanikai igénybevételre; fekete (RAL 9005), 25 ill. 50m-es tekercsekben

Megfelel: EN 50086-2-2, IEC 61386-22, IEC 60423, IEC 60614-2-3 (régén BS 6099), LSF0H sz. előírásoknak

HFXP-HT, pliable conduit medium gauge, corrugated; black (RAL 9005), in coils of 50m resp. 25m

In accordance with: EN 50086-2-2, IEC 61386-22, IEC 60423, IEC 60614-2-3 (formerly BS 6099), LSF0H



Material	Code	Mechan.	UV stabil.	Temp.
PC	EN 3355	> 750 N	<input checked="" type="checkbox"/>	-45°C/+150°C

art	dn	di	ps [m]	pl [m]	ref
HFXP-HT 12	13,0	9,0	50	4500	016 574
HFXP-HT 16	16,0	11,0	50	2700	011 301
HFXP-HT 20	20,0	14,1	50	2700	011 302
HFXP-HT 25	25,0	18,3	50	1600	011 303
HFXP-HT 32	32,0	24,3	25	675	011 304
HFXP-HT 40	40,0	30,0	25	500	013 254
HFXP-HT 50	50,0	38,5	25	300	013 255
HFXP-HT 63	63,0	42,0	25	175	019 897

Hajlékony elektromos csövek, klórmentes, lángálló

Pliable Conduits, chlorinefree, non-flame propagating

HFX, klórmentes hajlékony szigetelő cső; világoszürke (RAL 7035) vagy fehér (RAL 9010), 25 ill. 50m-es tekercsekben

Megfelel: EN 50086-2-2, IEC 61386-22, IEC 60423, IEC 60614-2-3 (régén BS 6099)

HFX, chlorinefree pliable conduit light gauge, corrugated; light grey (RAL 7035) or white (RAL 9010), in coils of 50m resp. 25m

In accordance with: EN 50086-2-2, IEC 61386-22, IEC 60423, IEC 60614-2-3 (formerly BS 6099)



Material	Code	Mechan.	UV stabil.	Temp.
PP-Blend	EN 2243	> 320 N	–	-25°C/+105°C

art	dn	di	ps [m]	pl [m]	ref
					vil. szürke light grey
					fehér white
HFX 16	16,0	10,7	50	2700	080 818 038 945
HFX 20	20,0	14,1	50	2700	080 819 038 946
HFX 25	25,0	18,3	50	1600	080 820 038 947
HFX 32	32,0	24,3	25	675	080 821 038 948
HFX 40	40,0	30,0	25	500	080 822 038 949
HFX 50	50,0	38,0	25	300	080 823 038 950
HFX 63	63,0	54,1	25	175	080 824 -

FXPY-F, klórmentes hajlékony szigetelő cső; fekete (RAL 9005), 25, 50 ill. 100m-es tekercsekben.

Megfelel: EN 50086-2-2, IEC 61386-22, IEC 60423, IEC 60614-2-3 (régén BS 6099)

FXPY-F, chlorinefree pliable conduit light gauge, corrugated; black (RAL 9005), in coils of 100m, 50m resp. 25m

In accordance with: EN 50086-2-2, IEC 61386-22, IEC 60423, IEC 60614-2-3 (formerly BS 6099)



Material	Code	Mechan.	UV stabil.	Temp.
PE	EN 2232	> 320 N	☑	-15°C/+90°C

art	dn	di	ps [m]	pl [m]	ref
FXPY-F 16	16,0	10,7	100	3200	065 104
FXPY-F 20	20,0	14,1	100	3600	065 105
FXPY-F 25	25,0	18,3	50	2000	065 106
FXPY-F 32	32,0	24,3	50	1000	065 107
FXPY-F 40	40,0	30,0	25	900	065 108
FXPY-F 50	50,0	38,0	25	350	065 109
FXPY-F 63	63,0	50,6	25	175	081 993

Hajlékony elektromos cső, halogénmentes

Pliable Conduits, halogenfree

FXPY, hajlékony szigetelő cső; orange (RAL 2004),
25, 50 ill. 100m-es tekercsben

Megfelel: EN 50086-2-2, IEC 61386-22, IEC 60423,
IEC 60614-2-3 (régén BS 6099)

Megjegyzés: Az FXPY használatánál kérem vegye figyelembe
a nemzetközi építésügyi előírásokban meghatározott fektetési
normákat!

FXPY, pliable conduit light gauge, corrugated;
orange (RAL 2004), in coils of 100m, 50m resp. 25m

In accordance with: EN 50086-2-2, IEC 61386-22, IEC 60423,
IEC 60614-2-3 (formerly BS 6099)

Note: For the application of FXPY the national building laws and
installation instructions must be observed!



Material	Code	Mechan.	UV stabil.	Temp.
PE	EN 2232	> 320 N	–	-15°C/+90°C

art	dn	di	ps [m]	pl [m]	ref
FXPY 16	16,0	10,7	100	3200	065 098
FXPY 20	20,0	14,1	100	3600	065 099
FXPY 25	25,0	18,3	50	2000	065 100
FXPY 32	32,0	24,3	50	1000	065 101

HFT®

Merev elektromos csövek,
halogénmentes, lángálló

Rigid Conduits,
halogenfree, non-flame propagating

HFIRM, merev szigetelő cső, tokozott; világosszürke (RAL 7035), 3m-es szakaszokban

Megfelel: EN 50086-2-1, IEC 61386-21, IEC 60423, IEC 60614-2-2 (régén BS 6099)

HFIRM, rigid conduit light gauge, with moulded-on coupler; light grey (RAL 7035), in 3m standard length

In accordance with: EN 50086-2-1, IEC 61386-21, IEC 60423, IEC 60614-2-2 (formerly BS 6099)



Material	Code	Mechan.	UV stabil.	Temp.
PP-Blend	EN 2243	> 320 N	△	-25°C/+105°C

art	dn	di	ps [m]	pl [m]	ref
HFIRM 16	16,0	11,0	111	6216	082 635
HFIRM 20	20,0	15,0	111	3996	082 636
HFIRM 25	25,0	20,5	57	2280	082 637
HFIRM 32	32,0	27,5	57	1368	082 638
HFIRM 40	40,0	35,0	21	966	082 639
HFIRM 50	50,0	45,0	21	630	082 640

HFIR, merev szigetelő cső, nem tokozott; fehér (RAL 9010), 3m-es szakaszokban

Megfelel: EN 50086-2-1, IEC 61386-21, IEC 60423, IEC 60614-2-2 (régén BS 6099)

HFIR, rigid conduit light gauge, plain ends; white (RAL 9010), in 3m standard length

In accordance with: EN 50086-2-1, IEC 61386-21, IEC 60423, IEC 60614-2-2 (formerly BS 6099)



Material	Code	Mechan.	UV stabil.	Temp.
PP-Blend	EN 2243	> 320 N	–	-25°C/+105°C

art	dn	di	ps [m]	pl [m]	ref
HFIR 16	16,0	11,0	102	6120	082 316
HFIR 20	20,0	15,0	102	4080	082 317
HFIR 25	25,0	20,5	60	2400	082 318
HFIR 32	32,0	27,5	45	1350	082 319
HFIR 40	40,0	35,0	30	1020	082 320
HFIR 50	50,0	45,0	15	630	082 321

HFPRM, merev páncéljellegű cső, közepes mechanikai igénybevételre, tokozott; világosszürke (RAL 7035) vagy fekete (RAL 9005, UV-álló), 3m-es szálakban
Megfelel: EN 50086-2-1, IEC 61386-21, IEC 60423, IEC 60614-2-2 (régén BS 6099) sz. előírásoknak

Rendelési megjegyzés: világosszürke színben nem tokozott kivitel is kapható (HFPR).

HFPRM, rigid conduit medium gauge, with moulded-on coupler; light grey (RAL 7035) or black (RAL 9005, UV-stabilised), in 3m standard length

In accordance with: EN 50086-2-1, IEC 61386-21, IEC 60423, IEC 60614-2-2 (formerly BS 6099)

Ordering Note: also available in light grey colour with plain ends (HFPR).



Material	Code	Mechan.	UV stabil.	Temp.
PP-Blend	EN 3243	> 750 N	△	-25°C/+105°C

art	dn	di	ps [m]	pl [m]	ref	
					vil. szürke light grey	fekete black
HFPRM 16	16,0	11,0	111	6216	082 739	082 704
HFPRM 20	20,0	15,0	111	3996	082 740	082 705
HFPRM 25	25,0	20,0	57	2280	082 741	082 706
HFPRM 32	32,0	27,0	57	1368	082 742	082 707
HFPRM 40	40,0	34,0	21	966	082 743	082 708
HFPRM 50	50,0	44,0	21	630	082 744	082 710
HFPRM 63	63,0	55,0	21	378	082 745	082 711

HFBS, merev páncéljellegű cső, nagy mechanikai igénybevételre, nem tokozott; fekete (RAL 9005), 3m-es szálakban

Megfelel: EN 50086-2-1, IEC 61386-21, IEC 60423, IEC 60614-2-2 (régén BS 6099) sz. előírásoknak

Rendelési megjegyzés: igény esetén fehér színben is kapható.

HFBS, rigid conduit heavy gauge, plain ends; black (RAL 9005), in 3m standard length

In accordance with: EN 50086-2-1, IEC 61386-21, IEC 60423, IEC 60614-2-2 (formerly BS 6099)

Ordering Note: white version available upon request.



Material	Code	Mechan.	UV stabil.	Temp.
PC-Blend	EN 4442	> 1250 N	☑	-25°C/+90°C

art	dn	di	ps [m]	pl [m]	ref
HFBS 16	16,0	12,2	111	6216	064 966
HFBS 20	20,0	15,8	111	3996	064 967
HFBS 25	25,0	20,6	57	2280	064 968
HFBS 32	32,0	26,6	57	1368	064 969
HFBS 40	40,0	34,4	21	966	064 970
HFBS 50	50,0	43,2	21	630	064 971

Tartozékok, halogénmentes

Accessories, halogenfree

CL, szorítóbilincs, halogénmentes, sorolható; világosszürke (RAL 7035), fekete (RAL 9005) vagy fehér (RAL 9010), felszerelés DSD tiplivel vagy Ø 4mm csavarral

CL, clip, halogenfree, interlinkable; light grey (RAL 7035), black (RAL 9005) or white (RAL 9010), for mounting with plug DSD or screws with Ø 4mm



Material				Temp.		
PP				-25°C/+90°C		
art	dn	ps	pl	ref		
				vil. szürke light grey	fekete black	fehér white
CL 16	16,0	100	3200	082 211	082 212	082 213
CL 20	20,0	100	2400	082 178	082 179	082 180
CL 25	25,0	100	1600	082 215	082 216	082 217
CL 32	32,0	100	1200	082 219	082 220	082 221
CL 40	40,0	50	800	082 223	082 224	082 225
CL 50	50,0	50	600	082 596	082 597	082 598
CL 63	63,0	25	300	082 600	082 601	082 602

DSD, tipli, halogénmentes; világosszürke (RAL 7035), a CL szorítóbilincs gyors felszereléséhez, szükséges furat Ø 6mm (gázbeton Ø 5,5mm)

DSD, plug, halogenfree; light grey (RAL 7035), for quick and efficient mounting of CL clips, required fixing hole size Ø 6mm (gas concrete Ø 5.5mm)



Material				Temp.	
PA				-25°C/+90°C	
art	ln	ps	pl	ref	
DSD 35	35mm	500	16000	082 226	

CLB, tartókengyel; világosszürke (RAL 7035) vagy fekete (RAL 9005), a CL szorítóbilincshez

CLB, bracket; light grey (RAL 7035) or black (RAL 9005), for CL clips



Material				Temp.		
PP				-25°C/+90°C		
art	dn	ps	pl	ref		
				vil. szürke light grey	fekete black	
CLB 40	40,0	50	600	082 241	082 423	
CLB 50	50,0	50	600	082 629	082 631	
CLB 63	63,0	25	300	082 632	-	

KM, rögzítő karmantyú, klórmentes, hajlékony elektromos csövekhez; világosszürke (RAL 7035) vagy orange (RAL 2004), a víz- és húzásellenálló csőösszekötéshez betonvasalásnál, IP 67, a világosszürke lángálló

KM, grip type coupler, chlorinefree, for pliable conduits; light grey (RAL 7035) or orange (RAL 2004), waterproof and tight conduit connector for use in concrete, IP 67, light grey version non-flame propagating



Material	IP	Temp.
PE	67	-25°C/+90°C

art	dn	ps	pl	ref
				vil. szürke light grey
				orange orange
KM 20	20,0	100	800	083 837
KM 25	25,0	50	600	083 839
				080 642
				080 643

HM, csatlakozó karmantyú, klórmentes; világosszürke (RAL 7035) vagy orange (RAL 2004), a szigetelt csőösszekötéshez betonvasalásnál, világosszürke kivétel lángálló.

HM, clamp type coupler, chlorinefree; light grey (RAL 7035) or orange (RAL 2004), tight conduit connectors for use in concrete, light grey version non-flame propagating



Material	Temp.
PE	-25°C/+90°C

art	dn	ps	pl	ref
				vil. szürke light grey
				orange orange
HM 16	16,0	100	1200	064 551
HM 20	20,0	100	800	064 552
HM 25	25,0	50	600	064 553
HM 32	32,0	25	300	064 554
HM 40	40,0	25	200	064 555
HM 50	50,0	15	120	064 556
HM 63	63,0	8	64	064 557
				020 608
				⇒ KM 20
				⇒ KM 25
				020 611
				020 612
				020 613
				020 614

Tartozékok,
halogénmentes, lángálló

Accessories,
halogenfree, non-flame propagating

HFT®

HFSM, csatlakozó karmantyú; világosszürke (RAL 7035), fekete (RAL 9005) vagy fehér (RAL 9010), a merev és hajlékony csövek összekötéséhez

HFSM, slip type coupler; light grey (RAL 7035), black (RAL 9005) or white (RAL 9010), for the connection of rigid or pliable conduits



Material	Temp.
PC-Blend	-25°C/+90°C

art	dn	ps	pl	ref
				vil. szürke light grey
				fekete black
				fehér white
HFSM 16	16,0	100	1200	041 421
HFSM 20	20,0	100	800	041 017
HFSM 25	25,0	50	600	041 422
HFSM 32	32,0	25	300	041 423
HFSM 40	40,0	25	200	041 424
HFSM 50	50,0	15	120	041 425
HFSM 63	63,0	8	64	041 426
				020 556
				020 557
				020 558
				020 559
				020 652
				020 653
				020 654
				038 571
				037 036
				038 572
				038 573
				038 574
				038 575
				041 420

HFSB, csatlakozó ív, mindkét vége tokozott; világoszürke (RAL 7035), fekete (RAL 9005) vagy fehér (RAL 9010), merev elektromos csövek összekötéséhez 90°-os szögben

HFSB, normal bend, slip type; light grey (RAL 7035), black (RAL 9005) or white (RAL 9010), for the connection of rigid conduits in an angle of 90°



Material				Temp.		
PC-Blend				-25°C/+90°C		
art	dn	ps	pl	ref		
				vil. szürke light grey	fekete black	fehér white
HFSB 16	16,0	50	600	065 492	009 622	038 576
HFSB 20	20,0	25	300	065 493	009 623	038 577
HFSB 25	25,0	20	160	065 494	009 624	038 578
HFSB 32	32,0	1	50	065 495	009 625	038 579
HFSB 40	40,0	1	35	065 496	009 626	038 580
HFSB 50	50,0	1	20	065 497	009 627	038 581
HFSB 63	63,0	1	8	065 498	-	-

HFS, csőszorító bilincs, két helyen rögzíthető; világoszürke (RAL 7035), fekete (RAL 9005) vagy fehér (RAL 9010), felszerelhető Ø 4mm-es csavarral

HFS, saddle, with two fixing holes; light grey (RAL 7035), black (RAL 9005) or white (RAL 9010), for mounting with screws Ø 4mm



Material				Temp.		
PC-Blend				-25°C/+90°C		
art	dn	ps	pl	ref		
				vil. szürke light grey	fekete black	fehér white
HFS 16	16,0	100	3200	080 811	020 832	041 831
HFS 20	20,0	100	2400	080 812	020 833	041 832
HFS 25	25,0	100	1600	080 813	020 834	041 833
HFS 32	32,0	100	800	080 814	020 835	041 834
HFS 40	40,0	50	400	080 815	020 836	041 835
HFS 50	50,0	50	400	080 816	020 837	041 836
HFS 63	63,0	25	200	080 817	020 838	-

HFSBS, csőszorító bilincs távtartóval; fekete (RAL 9005)

HFSBS, spacer bar saddle; black (RAL 9005)



Material				Temp.		
PC-Blend				-25°C/+90°C		
art	dn	ps	pl	ref		
				fekete black	fehér white	
HFSBS 16	16,0	100	2400	009 628	041 852	
HFSBS 20	20,0	50	1200	009 629	037 033	
HFSBS 25	25,0	50	1200	009 630	041 621	
HFSBS 32	32,0	50	600	009 631	041 853	
HFSBS 40	40,0	25	300	009 632	041 854	
HFSBS 50	50,0	25	200	009 633	041 855	

HFIB, könyökidom; fekete (RAL 9005), merev elektromos csövekhez

Rendelési megjegyzés: igény esetén világosszürke vagy fehér kivitel is kapható.



HFIB, inspection bend; black (RAL 9005), for rigid conduits

Ordering Note: light grey or white version available upon request.

Material		Temp.		
PC-Blend		-25°C/+90°C		
art	dn	ps	pl	ref
HFIB 20	20,0	50	400	009 643
HFIB 25	25,0	20	240	009 644

HFIE, könyökdarab; fekete (RAL 9005), merev elektromos csövekhez

Rendelési megjegyzés: igény esetén világosszürke vagy fehér kivitelben is kapható.



HFIE, inspection elbow; black (RAL 9005), for rigid conduits

Ordering Note: light grey or white version available upon request.

Material		Temp.		
PC-Blend		-25°C/+90°C		
art	dn	ps	pl	ref
HFIE 20	20,0	50	400	026 968
HFIE 25	25,0	20	240	026 969

HFIT, T-idom; fekete (RAL 9005), merev elektromos csövekhez

Rendelési megjegyzés: igény esetén világosszürke vagy fehér kivitelben is kapható.



HFIT, inspection tee; black (RAL 9005), for rigid conduits

Ordering Note: light grey or white version available upon request.

Material		Temp.		
PC-Blend		-25°C/+90°C		
art	dn	ps	pl	ref
HFIT 20	20,0	50	400	009 640
HFIT 25	25,0	20	240	009 641

HFAFT/MBS, csatlakozó elem belső menet-
tel; fekete (RAL 9005), merev és hajlékony csövek csatlakoz-
tatása elosztó és páncéljellegű szekrényekhez

Rendelési megjegyzés: igény esetén világosszürke vagy
fehér kivitelben is kapható



Material		Temp.			
PC-Blend		-25°C/+90°C			
art	dn	ps	pl	ref	
				fekete black	fehér white
HFAFT/MBS 16	16,0	100	2400	009 673	064 493
HFAFT/MBS 20	20,0	100	1200	009 674	037 043
HFAFT/MBS 25	25,0	50	600	009 675	041 465
HFAFT/MBS 32	32,0	20	480	009 676	064 271
HFAFT/MBS 40	40,0	25	300	009 677	-
HFAFT/MBS 50	50,0	10	120	009 678	-

HFAFT/MBS, adaptor with female thread and male
bush; black (RAL 9005), for the connection of rigid or pliable
conduits with distribution and enclosure boxes

Ordering Note: available in light grey or white colour upon request.

HFAMT/LR, csatlakozó elem menetes gyűrűvel;
fekete (RAL 9005), merev és hajlékony csövek csatlakoztatása
elosztó és páncéljellegű szekrényekhez

Rendelési megjegyzés: igény esetén világosszürke vagy
fehér kivitelben is kapható.



Material		Temp.		
PC-Blend		-25°C/+90°C		
art	dn	ps	pl	ref
HFAMT/LR 20	20,0	100	1200	009 680
HFAMT/LR 25	25,0	50	600	009 681

HFAMT/LR, adaptor with male thread and lock ring;
black (RAL 9005), for the connection of pliable conduits with
distribution and enclosure boxes

Ordering Note: available in light grey or white colour upon request.

HFAMT/LN, csatlakozó elem hatlapfejű anyával;
fekete (RAL 9005), merev és hajlékony csövek csatlakoztatása
elosztó és páncéljellegű szekrényekhez

Rendelési megjegyzés: igény esetén világosszürke vagy
fehér kivitelben is kapható



Material		Temp.		
PC-Blend		-25°C/+90°C		
art	dn	ps	pl	ref
HFAMT/LN 20	20,0	100	1200	020 843
HFAMT/LN 25	25,0	50	600	020 844

HFAMT/LN, adaptor with male thread and lock nut;
black (RAL 9005), for the connection of rigid or pliable conduits with
distribution and enclosure boxes

Ordering Note: available in light grey or white colour upon request.

HFMB, menetes persely; fekete (RAL 9005)

Rendelési megjegyzés: igény esetén világosszürke vagy fehér kivitelben is kapható.



Material		Temp.		
PC-Blend		-25°C/+90°C		
art	dn	ps	pl	ref
HFMB 16	16,0	100	2400	011 880
HFMB 20	20,0	100	1200	011 841
HFMB 25	25,0	50	600	011 842
HFMB 32	32,0	20	480	011 843
HFMB 40	40,0	25	300	011 844
HFMB 50	50,0	10	120	011 845

HFMB, male bush; black (RAL 9005)

Ordering Note: available in light grey or white colour upon request.

HFLR, menetes gyűrű; fekete (RAL 9005)

Rendelési megjegyzés: igény esetén világosszürke vagy fehér kivitelben is kapható.



Material		Temp.		
PPO		-45°C/+150°C		
art	dn	ps	pl	ref
HFLR 20	20,0	250	1200	011 839
HFLR 25	25,0	200	600	011 840

HFLR, lock ring; black (RAL 9005)

Ordering Note: available in light grey or white colour upon request.

HLN, hatlapfejű anya; fekete (RAL 9005, UV-álló), metrikus menettel

Rendelési megjegyzés: igény esetén világosszürke vagy fehér kivitelben is kapható



Material		Temp.		
PPO		-45°C/+150°C		
art	dn	ps	pl	ref
HLN 16	16,0	200	2400	014 485
HLN 20	20,0	200	1200	011 918
HLN 25	25,0	100	600	011 919
HLN 32	32,0	100	480	014 486
HLN 40	40,0	30	300	019 823
HLN 50	50,0	25	120	017 236

HLN, lock nut; black (RAL 9005, UV stabilised), with metric thread

Ordering Note: available in light grey or white colour upon request.

HFT®

Csavarkötések, halogénmentes, lángálló

Connector Glands, halogenfree, non-flame propagating

HGL, egyenes csavarkötés; fekete (RAL 9005, UV-álló), szabadalmaztatott gyors csatlakozó rendszer, húzásra ellenálló, IEC csavarmenettel, IP 54

Rendelési megjegyzés: Pg- vagy NPT-menettel is rendelhető.

HGL, straight gland; black (RAL 9005, UV stabilised), patented plug-in system for quick-fit assembly, tight connection, with metric thread, IP 54

Ordering Note: available with Pg or NPT thread upon request.



Material		Temp.		
PPO		-45°C/+150°C		
art	dn	ps	pl	ref
HGL 1212	13,0	100	3200	016 439
HGL 1616	16,0	100	2400	012 753
HGL 2020	20,0	50	1200	011 790
HGL 2525	25,0	50	600	012 609
HGL 3232	32,0	30	360	012 754
HGL 4040	40,0	20	240	015 507
HGL 5050	50,0	16	128	015 506
HGL 6363	63,0	8	64	026 933

HEG, ívelt csavarkötés; fekete (RAL 9005, UV-álló), szabadalmaztatott gyors csatlakozó rendszer, húzásra ellenálló, IEC csavarmenettel, IP 54

Rendelési megjegyzés: Pg- vagy NPT-menettel is rendelhető.

HEG, elbow gland; black (RAL 9005, UV stabilised), patented plug-in system for quick-fit assembly, tight connection, with metric thread, IP 54

Ordering Note: available with Pg or NPT thread upon request.



Material		Temp.		
PPO		-45°C/+150°C		
art	dn	ps	pl	ref
HEG 1212	13,0	50	1600	017 233
HEG 1616	16,0	20	800	012 755
HEG 2020	20,0	20	640	012 756
HEG 2525	25,0	10	320	012 757
HEG 3232	32,0	10	160	012 758

HFL, ívelt csatlakozó peremmel; fekete (RAL 9005, UV-álló), 4 furattal, szabadalmaztatott gyors csatlakozó rendszer, húzásra ellenálló, IP 54

HFL, flange; black (RAL 9005, UV stabilised), with 4 fixing holes, patented plug-in system for quick-fit assembly, tight connection, IP 54



Material		Temp.		
PPO		-45°C/+150°C		
art	dn	ps	pl	ref
HFL 20	20,0	50	400	020 230
HFL 25	25,0	25	300	016 522
HFL 32	32,0	20	160	016 523
HFL 40	40,0	10	80	015 325
HFL 50	50,0	8	48	015 324

HLN, rögzítőanya; fekete (RAL 9005, UV-álló), metrikus menettel

Rendelési megjegyzés: igény esetén Pg-menettel is rendelhető.



HLN, lock nut; black (RAL 9005, UV stabilised), with metric thread

Ordering Note: available with Pg thread upon request.

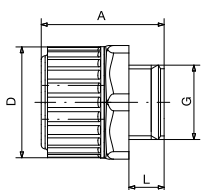
Material	Temp.			
PPO	-45°C/+150°C			
art	dn	ps	pl	ref
HLN 16	16,0	200	2400	014 485
HLN 20	20,0	200	1200	011 918
HLN 25	25,0	100	600	011 919
HLN 32	32,0	100	480	014 486
HLN 40	40,0	30	300	019 823
HLN 50	50,0	25	120	017 236

Csavarkötések műszaki adatai HFXP, HFXP-HT

Measurements of Conduit Glands HFXP, HFXP-HT

Egyenes csavarkötés

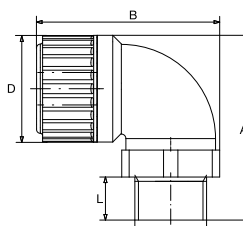
Straight Glands



art			L	A	D	dn
HGL 1212	M 12 x 1,5	21	8,0	18,3	21,0	12
HGL 1616	M 16 x 1,5	25	10,5	18,9	24,7	16
HGL 2020	M 20 x 1,5	30	12,0	24,0	29,8	20
HGL 2525	M 25 x 1,5	38	15,0	30,4	37,2	25
HGL 3232	M 32 x 1,5	45	15,0	32,0	45,0	32
HGL 4040	M 40 x 1,5	57	15,0	38,0	56,2	40
HGL 5050	M 50 x 1,5	68	15,0	42,4	68,0	50
HGL 6363	M 63 x 1,5	82	20,0	54,0	82,0	63

Ívelt csavarkötés

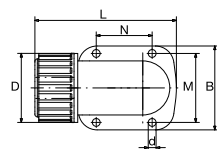
Elbow Glands



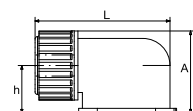
art			L	A	B	D	dn
HEG 1212	M 12 x 1,5	21	8,0	28,3	39,0	21,0	12
HEG 1616	M 16 x 1,5	25	10,5	32,4	44,6	24,7	16
HEG 2020	M 20 x 1,5	30	12,0	39,5	52,4	29,8	20
HEG 2525	M 25 x 1,5	38	15,0	49,4	65,9	37,2	25
HEG 3232	M 32 x 1,5	45	15,0	60,0	77,4	45,0	32

Ívelt kötés peremmel

Flanges



art	A	D	L	B	M	N	dn
HFL 20	35,9	29,8	65,0	41,0	33,0	27,0	20
HFL 25	42,0	37,2	75,9	45,0	37,0	30,0	25
HFL 32	50,0	45,0	90,0	56,0	46,0	37,0	32
HFL 40	62,0	56,2	110,5	70,0	58,0	45,0	40
HFL 50	76,0	68,0	129,3	84,0	72,0	55,0	50
HFL 63	96,0	82,0	162,0	98,0	84,0	70,0	63



Felhasználás

Közepes mechanikai igénybevételre

HFX: univerzális szigetelőcső, klórmentes, vakolat fölé és alá; különösen alkalmas lakótelepekhez, irodaépületekhez, kórházakhoz, szállodákhoz és iskolaépületekhez.

FXPY-F: hőálló és lángálló szigetelőcső; vakolat fölé és alá, valamint üregekbe is elhelyezhető.

FXPY: hőálló szigetelőcső, vakolat fölé és alá

HFIR, HFIRM: univerzális szigetelő és szerelő csőként, vakolat fölé és alá; különösen alkalmas lakótelepekhez, irodaépületekhez, kórházakhoz, szállodákhoz stb., ellenálló zsírok, olajok, savak, lúgok és síkosító anyagok ellen; hideg állapotban is a megfelelő rugóval hajlítható.

Erős mechanikai igénybevételre

HFXP: magas biztonsági elvárásoknak megfelelő védőcső, füstgáz szegény, vakolat fölé és alá, fára és külterekre (UV-álló); fektethető betonba (öntött, csömöszölt és kevert) és alkalmazható előre gyártott elemekbe; kiválóan alkalmas erőművekhez, metrókhoz, számítógépközpontokhoz, szállodákhoz, irodaházakhoz, kórházakhoz, ipari- és lakótelepekhez; ellenálló zsírok, olajok, savak, lúgok és síkosító anyagok ellen.

HFXP-HT: magas biztonsági elvárásoknak megfelelő hőálló védőcső, vakolat fölé és alá, fára történő és külső szerelésekhez (UV-álló); kiválóan alkalmas erőművekhez, metrókhoz, számítógépközpontokhoz, szállodákhoz, irodaházakhoz, kórházakhoz, ipari- és lakótelepekhez.

HFPRM: magas biztonsági elvárásoknak megfelelő hőálló védőcső, vakolat fölé és alá, fára történő és külső szerelésekhez (a fekete kivétel UV-álló) és betonba is fektethető; kiválóan alkalmas erőművekhez, metrókhoz, számítógépközpontokhoz, szállodákhoz, irodaházakhoz, kórházakhoz, ipari- és lakótelepekhez; ellenálló zsírok, olajok, savak, lúgok és síkosító anyagok ellen.

Nagy mechanikai igénybevételre

HFBS: védőcső, amely olyan helyeken használható fel, ahol a nagy nyomás- és ütésállóság mellett a szigetelőképeség és a korrózióállóság is követelmény; különösen alkalmas minden fajta ipari és külső szerelésekhez (UV-álló).

Application

Light Mechanical Stresses

HFX: versatile insulating conduit, chlorinefree, for concealed cabling and surface installations; especially in residential buildings, offices, hospitals, hotels and schools.

FXPY-F: highly temperature resistant, flame retardant and insulating conduit; suitable for concealed cabling, surface installations and for use in dry lining walls.

FXPY: highly temperature resistant and insulating conduit for concealed cabling installations.

HFIR, HFIRM: versatile insulating conduit for concealed cabling and surface installations; especially suitable for residential and office buildings, hospitals and schools; resistant against greases, oils, acids, lyes and lubricants; bendable in cold condition with appropriate springs.

Medium Mechanical Stresses

HFXP: cold impact and highly temperature resistant protective conduit for installations with increased safety requirements, low smoke release, for concealed cabling and surface installations, for installation on wood or outdoor use (stabilised against UV radiation); self-recovering and therefore recommended for embedding in concrete (jolted, tamped and poured concrete) and for prefabricated house building; suitable for power plants, underground lines, computer centres, hotels, hospitals; resistant against greases, oils, acids, lyes, lubricants and wet concrete.

HFXP-HT: cold impact and highly temperature resistant protective conduit for installations with increased safety requirements, for concealed cabling and surface installations, for installation on wood or outdoor use (stabilised against UV radiation); especially suitable for power plants, underground lines, computer centres, hotels, hospitals, office, industrial and residential buildings.

HFPRM: cold impact and highly temperature resistant protective conduit for applications with increased safety requirements, for concealed cabling and surface installations, for installations on wood, for outdoor use (black version stabilised against UV radiation) and for installation in concrete; especially suitable for power plants, airports, underground lines, computing centres, hotels, hospitals, industrial plants, offices and residential buildings; resistant against greases, oils, acids, lyes and lubricants.

Heavy Mechanical Stresses

HFBS: protective conduit for installations with increased compression and impact strength requirements, insulating and corrosion proof; especially suitable for industrial installations of all kinds and for outdoor use (stabilised against UV-radiation).

Az említett alkalmazási területek, csak javaslatokként szolgálnak, minden esetben vegye figyelembe az adott nemzeti előírásokat és szabályzatokat.

The application areas given above represent only recommendations, deviating national or local provisions and regulations have to be observed in any case.

Ajánlott alkalmazási területek Areas of Recommended Application	Csőtípus Conduit type				
	HFX	HFXP	HFXP-HT	FXPY-F	FXPY
Vakolat fölé surface installation	<input checked="" type="checkbox"/>	<input checked="" type="checkbox"/>	<input checked="" type="checkbox"/>	<input checked="" type="checkbox"/>	
Vakolat alá concealed installation	<input checked="" type="checkbox"/>	<input checked="" type="checkbox"/>	<input checked="" type="checkbox"/>	<input checked="" type="checkbox"/>	<input checked="" type="checkbox"/>
Felszerelés fára installation on wood		<input checked="" type="checkbox"/>	<input checked="" type="checkbox"/>		
Fektetés öntött betonba embedding in poured concrete		<input checked="" type="checkbox"/>			
Fektetés csömöszölt és kevert betonba embedding in jolted and tamped concrete		<input checked="" type="checkbox"/>			
Felhasználás előregyártott betonelemekbe embedding in prefabricated concrete walls and ceilings		<input checked="" type="checkbox"/>			
Fektetés esztrichbe embedding in screed		<input checked="" type="checkbox"/>			
Felhasználás Fal- és fődémüregekbe installation in dry lining walls and ceilings	<input checked="" type="checkbox"/>	<input checked="" type="checkbox"/>	<input checked="" type="checkbox"/>	<input checked="" type="checkbox"/>	
Alkalmazás gépek és ipari berendezésekhez installations in machine and plant constructions			<input checked="" type="checkbox"/>		
Fektetés szabadban outdoor installations			<input checked="" type="checkbox"/>		
Fektetés földben installations in structural and civil engineering					

Ajánlott alkalmazási területek Areas of Recommended Application	Csőtípus Conduit type			
	HFIRM	HFIR	HFPRM	HFBS
Vakolat fölé surface installation	<input checked="" type="checkbox"/>	<input checked="" type="checkbox"/>	<input checked="" type="checkbox"/>	<input checked="" type="checkbox"/>
Vakolat alá concealed installation	<input checked="" type="checkbox"/>	<input checked="" type="checkbox"/>	<input checked="" type="checkbox"/>	<input checked="" type="checkbox"/>
Felszerelés fára installation on wood	<input checked="" type="checkbox"/>	<input checked="" type="checkbox"/>	<input checked="" type="checkbox"/>	<input checked="" type="checkbox"/>
Fektetés öntött betonba embedding in poured concrete			<input checked="" type="checkbox"/>	
Fektetés csömöszölt és kevert betonba embedding in jolted and tamped concrete			<input checked="" type="checkbox"/>	
Felhasználás előregyártott betonelemekbe embedding in prefabricated concrete walls and ceilings			<input checked="" type="checkbox"/>	
Fektetés esztrichbe embedding in screed			<input checked="" type="checkbox"/>	
Felhasználás Fal- és fődémüregekbe installation in dry lining walls and ceilings	<input checked="" type="checkbox"/>	<input checked="" type="checkbox"/>	<input checked="" type="checkbox"/>	<input checked="" type="checkbox"/>
Alkalmazás gépek és ipari berendezésekhez installations in machine and plant constructions			<input checked="" type="checkbox"/>	<input checked="" type="checkbox"/>
Fektetés szabadban outdoor installations				<input checked="" type="checkbox"/>
Fektetés földben installations in structural and civil engineering				

Az említett alkalmazási területek csak javaslatokként szolgálnak, minden esetben vegye figyelembe az adott nemzeti előírásokat és szabályzatokat.

The application areas given above represent only recommendations, deviating national or local provisions and regulations have to be observed in any case.

Szigetelő csövek (HFT), hajlékony	HFT insulating conduits, pliable	Egység Unit	HFX	HFXP	HFXP-HT	FXPY-F	FXPY
Anyagtulajdonság	Material properties						
Anyag	Material	-	PP-Blend	PP-Blend	PC	PE	PE
Halogénmentes (IEC 60754-1 szerint)	Halogenfree (acc. to IEC 60754-1)	-	klórmentes chlorinefree	☑	☑	klórmentes chlorinefree	☑
Fizikai tulajdonság	Physical Properties						
Specifikus súly	Specific Density	g/cm ³	0,94	0,94	1,20	0,97	0,96
Rugalmasság	Modulus of elasticity	N/mm ²	1.300	1.300	2.300	1.100	1.100
Hajlítástűrés	Elongation at break	%	>50	>50	>100	500	700
Vízfelvétel	Waterabsorption	%	0,15	0,15	0,10	0,01	0,01
Elektromos tulajdonságok	Electrical properties						
Dielektromos erő	Dielectric strength	kV/mm	20	20	17	25	25
Dielektromos állandó (E 800Hz)	Dielectric constant (E 800Hz)	-	-	-	2,8	2,3	2,3
Magatartás tűz esetén	Fire behaviour						
Magatartás az EN 50086 sz. előírás szerint	Fire behaviour acc. to EN 50086		lángterjedésgátló non-flame propagating				lángterjesztő flame propagating
Hőmérséklet tulajdonságok	Thermal properties						
Hőtűrés	Resistance against high temperatures	°C	+105	+105	+150	+90	+90
Hidegtűrés	Resistance against low temperatures	°C	-25	-25	-45	-15	-15
Lineáris tágulási együttható	Coefficient of thermal expansion	m/m/°C	1,1x10 ⁻⁴	1,1x10 ⁻⁴	0,7x10 ⁻⁴	2,5x10 ⁻⁴	2,5x10 ⁻⁴
Mechanikus tulajdonságok	Mechanical properties						
Ütésbírás Joule-ban °C-on	Impact strength Joule at °C	J, °C	>1J, -25°C	>2J, -25°C	>2J, -45°C	>1J, -15°C	>1J, -15°C
Nyomásszilárdság	Compression strength	N/5cm	>320	>750	>750	>320	>320
Ismertetőjel	Classification						
Ismertetőjel az EN 50086 sz. előírás szerint	Classification acc. to EN 50086		2243 2240 0010	3343 3240 0010	3355 2240 0010	2232 2240 0010	2232 2240 0020

Csődimenzió Conduit Size	Égéshő MJ/m-ben Heat of Combustion in MJ/m				
	HFX	HFXP	HFXP-HT	FXPY-F	FXPY
12	-	-	1,1	-	-
16	1,8	2,3	1,3	2,4	2,2
20	2,0	3,1	1,6	2,6	2,3
25	2,9	4,4	2,7	4,1	3,5
32	4,3	5,5	3,8	5,3	4,8
40	5,2	6,2	5,2	-	-
50	7,4	8,3	6,6	-	-
63	11,5	-	8,2	-	-

A fenti közelítő értékeket laboratóriumi körülmények között bevizsgált próbadarabokra vonatkoznak, ezért az esetleges változások jogát fenntartjuk.

All given values refer to standard test samples under standardized laboratory conditions. Design and specifications subject to change without notice.

Szigetelő csövek (HFT), merev	HFT insulating conduits, rigid	Egység Unit	HFIR	HFIRM	HFPRM	HFBS
Anyagtulajdonság	Material properties					
Anyag	Material	-	PP-Blend	PP-Blend	PP-Blend	PC-Blend
Halogénmentes (IEC 60754-1 szerint)	Halogenfree (acc. to IEC 60754-1)	-	☑	☑	☑	☑
Fizikai tulajdonság	Physical Properties					
Specifikus súly	Specific Density	g/cm ³	0,99	0,99	0,99	1,20
Rugalmasság	Modulus of elasticity	N/mm ²	1.200	1.200	1.200	2.600
Hajlítástűrés	Elongation at break	%	>100	>100	>100	>90
Vízfelvétel	Waterabsorption	%	0,20	0,20	0,20	0,20
Elektromos tulajdonságok	Electrical properties					
Dielektromos erő	Dielectric strength	kV/mm	17	17	17	25
Dielektromos állandó (E 800Hz)	Dielectric constant (E 800Hz)	-	2,8	2,8	2,8	2,8
Magatartás tűz esetén	Fire behaviour					
Magatartás az EN 50086 sz. előírás szerint	Fire behaviour acc. to EN 50086				lángterjedésgátló non-flame propagating	
Hőmérséklet tulajdonságok	Thermal properties					
Hőtűrés	Resistance against high temperatures	°C	+105	+105	+105	+90
Hidegtűrés	Resistance against low temperatures	°C	-25	-25	-25	-25
Lineáris tágulási együttható	Coefficient of thermal expansion	m/m/°C	1,1x10 ⁻⁴	1,1x10 ⁻⁴	1,1x10 ⁻⁴	0,7x10 ⁻⁴
Mechanikus tulajdonságok	Mechanical properties					
Ütésbírás Joule-ban °C-on	Impact strength Joule at °C	J, °C	>1J, -25°C	>1J, -25°C	>1J, -25°C	>6J, -25°C
Nyomásslárdáság	Compression strength	N/5cm	>320	>320	>750	>1250
Ismertetőjel	Classification					
Ismertetőjel az EN 50086 sz. előírás szerint	Classification acc. to EN 50086		2243 1240 0010	2243 1240 0010	3243 1240 0010	4442 1240 0010

Égéshő MJ/m-ben (MJ/m) / 3,6 = kW/m				
Heat of Combustion in MJ/m				
Csődimenzio Conduit Size	HFIRM	HFIR	HFPRM	HFBS
16	2,8	2,8	3,9	3,2
20	4,1	4,1	5,5	4,0
25	5,3	5,3	7,1	5,6
32	7,3	7,3	9,4	7,9
40	9,6	9,6	12,6	10,3
50	13,0	13,0	18,1	14,1
63	-	-	24,3	-

A fenti közelítő értékeket laboratóriumi körülmények között bevizsgált próbadarabokra vonatkoznak, ezért az esetleges változások jogát fenntartjuk.

All given values refer to standard test samples under standardized laboratory conditions. Design and specifications subject to change without notice.